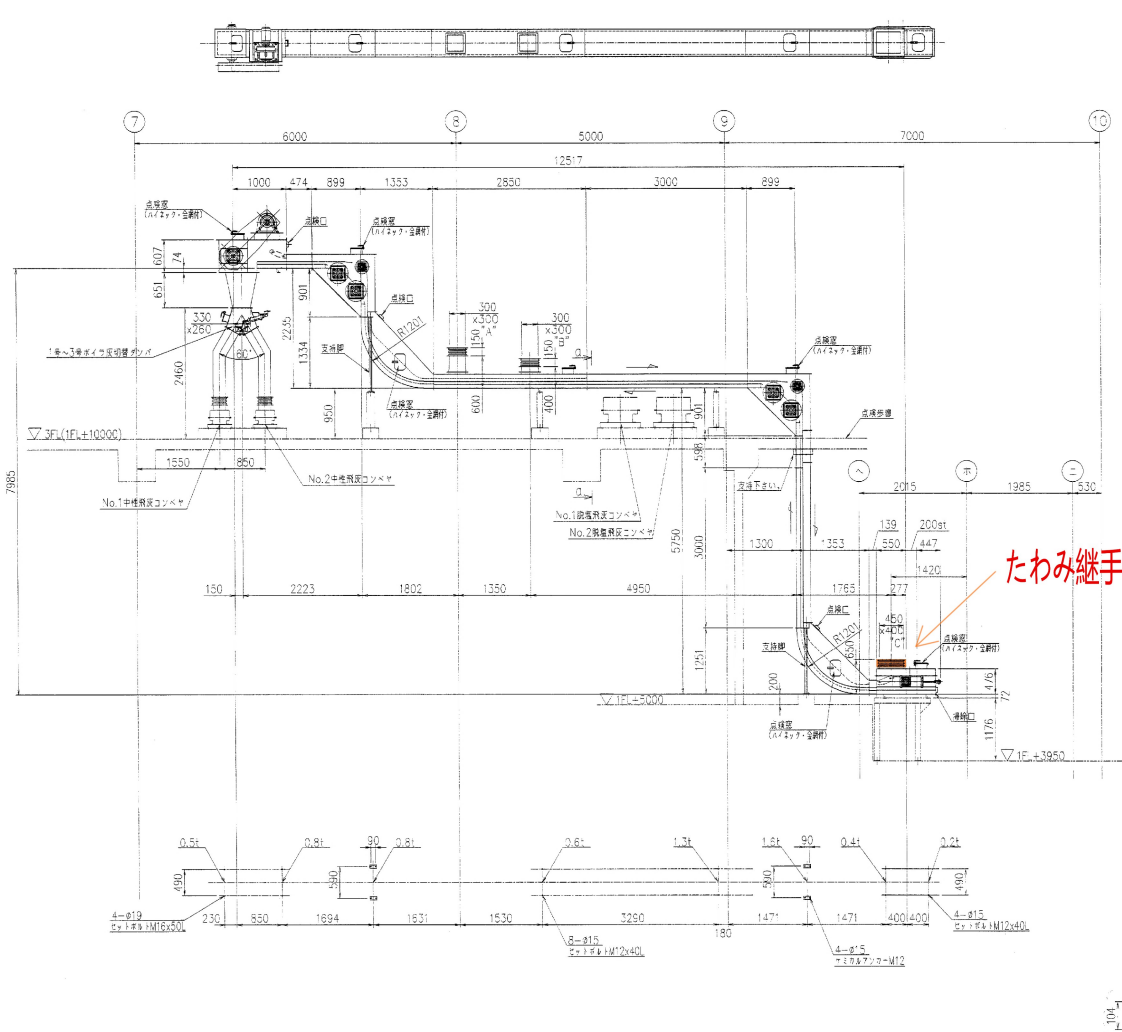
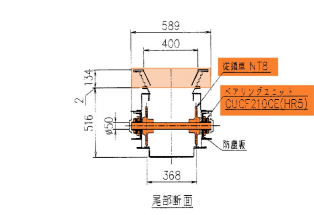
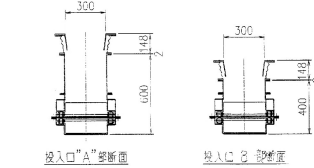
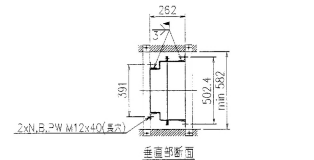
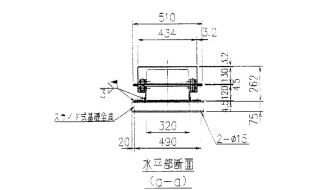
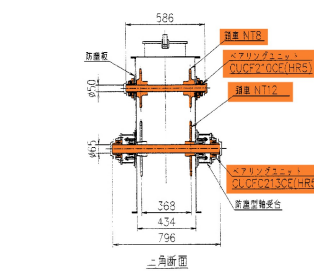
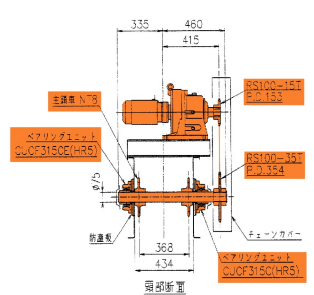


令和5年度3号炉ボイラー下コンベヤ及びNO2細粒灰コンベヤB修繕

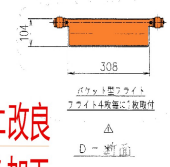
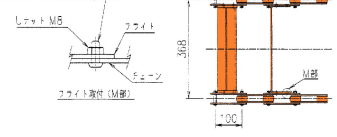
図面名称:3号ボイラ下コンベヤ 組立図

図面:1/7 那覇市・南風原町環境施設組合



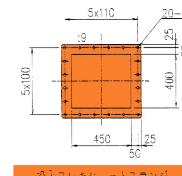
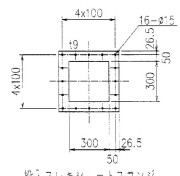
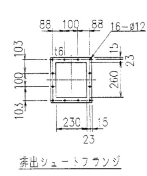
たわみ継手改良箇所

ボルト:M12x40(φ16)



コンベヤチェーン: CNF240-B05-B

たわみ継手に網を設置出来るように改良
定期点検時に異物を取り出せるよう加工



仕様		仕様	
種別	ボイラ・減温塔下取	種別	ボイラ
材質	鉄鋼	材質	鉄鋼
容量	最大 0.5 t/h (平均)	最小	0.3 t/h
物量	最大 1.2 t/h (平均)	物量	最大 1.2 t/h (平均)
特性	摩耗 軽 騒音 低 振動 軽		
輸送能力	最大 0.3 t/h (平均)	輸送能力	t/h
輸送速度	3 m/min (主軸回転数)	輸送速度	3.8 r/min
減速電動機	CHHM3-61750B-195 電 2.2 kW 4p 1/195		
全長	全長 7.750m	全長	7.750m
幅	幅 1.200m	幅	1.200m
傾斜	傾斜 90°	傾斜	90°
先行機器		先行機器	
設置場所	屋内	稼働時間	24 h/d
マース式(投入口、排出口を含む)			
投入シュート、投入フレキシブル、排出シュート、排出フレキシブル			
コンベヤチェーン、チェーン、フレイト			
コンベヤチェーンとフレイトの工場輸送設備			
鋼、軸受(カバー付)、テークアップ(2段式)、テークアップスキャム			
減速電動機、モータース、RSチェーン、RSチェーン、RSチェーン			
支持脚、手摺、チェーン、フレイト、チェーン、フレイト			
チェーンカバー、チェーン、チェーン、チェーン			
床上設置、工場輸送設備、工場輸送設備			
チェーンとフレイト			
現場仕様: 現場仕様、減速電動機(初期補充)			
標準: 標準、標準、標準、標準、標準			
現場仕様			

チェーンとフレイト 設置内容			
山	長さ	個数	質量
コンベヤチェーン	195	4	160
フレイト	44	—	33
フレイト(鋼)	90	—	10

- 【注 記】
1. ボックスはソケット製とします。
 2. 継手のクリップははんだ付とします。(P1/9)

REV. NO.	DATE	DESCRIPTION	BY	REV. BY
△ 2006.12.27		チェーンとフレイトの追加		
△ 2008.12.8		垂直部断面寸法修正		
△ 2008.11.17		ボルトの数量訂正		
△ 2008.9.12		部品図面図により変更		

取付	2005.12.27	竣工	CUSTOMER	那覇市・南風原町ごみ処理施設事務組合 向
取付	2004.3.2	途中		新ごみ処理施設(工場棟)建設工事
3	2003.11.17	途中	JFEエンジニアリング株式会社	E M - 5 3 0 5
2	2003.9.12	途中		WB - 0 4 5 - K 2 5 1 - 0 1 1
1	2003.8.25	途中		
DATE	2003.8.26	発行	総務	増山
DATE	2003.8.26	発行	総務	増山
DATE	2003.8.26	発行	総務	増山

SCALE	1:50	QUANTITY	3巻	WORK NO.	01-03
DATE	2003.8.26	発行	総務	増山	田中
DATE	2003.8.26	発行	総務	増山	田中
DATE	2003.8.26	発行	総務	増山	田中

取付図発行記録 図面発行記録

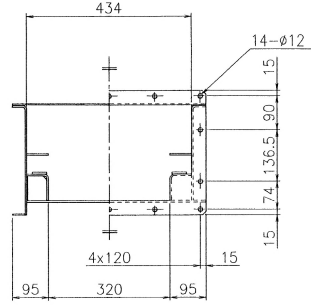
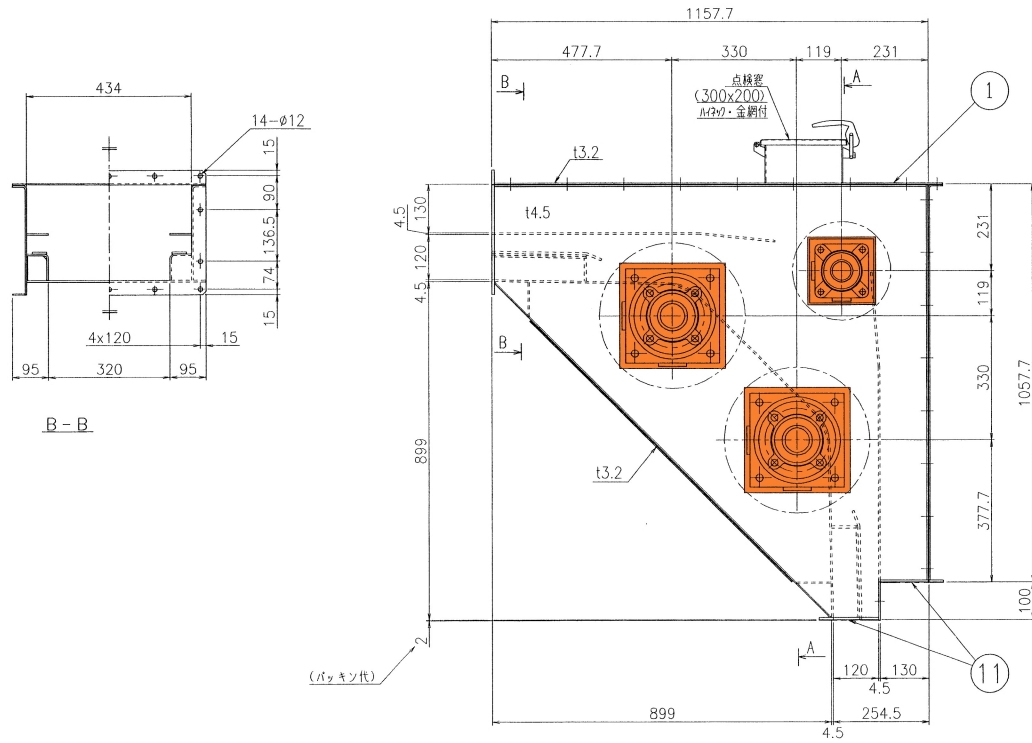
組立図

TB389810101-A001

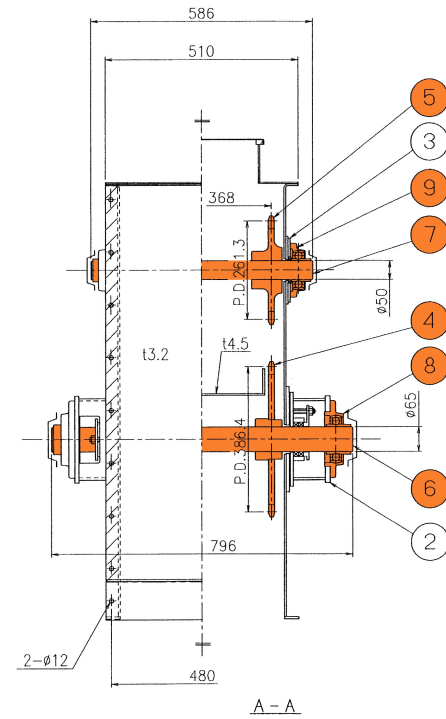
令和5年度3号炉ボイラー下コンベヤ及びNO2細粒灰コンベヤB修繕

図面名称:3号ボイラ下コンベヤ上角ユニット組立図

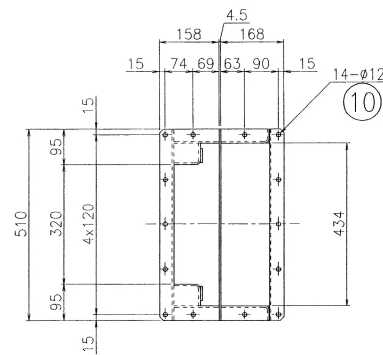
図面:2/7 那覇市・南風原町環境施設組合



B-B



A-A



10

11	フラジパッキン t2.3x33	NGC1000-100CR	1.6m	9.6m
10	BN-M10x25		14	84
9	軸受 CUCF210CF(HRS)		2	12
8	軸受 CUCF213CF(HRS)		4	24
7	上角軸(上) φ50	S35C	1	6
6	上角軸(下) φ65	S35C	2	12
5	上角鎖車(上) NT8	S35C	2	12
4	上角鎖車(下) NT12	歯部:S35C	4	24
3	上角軸(上) 防塵板		2	12
2	上角軸(下) 軸受台		4	24
1	上角ケース		1	6
品番	部品名	材質(図番)	単位数	部品数
CUSTOMER 納入先		TITLE 1号・2号・3号ボイラ下コンベヤ NFV240HWフライトベヤ 上角ユニット		
JFEエンジニアリング株式会社 殿		ユニット組立図		

那覇市・南風原町ごみ処理施設事務組合
新ごみ処理施設(工場棟)建設工事
EM-5305
WB-C45-K251-013

CUSTOMER
JFEエンジニアリング株式会社 殿

3rd ANGLE PROJECTION
SCALE 尺 寸 1:10
QUANTITY 台 数 3台
WORK NO. 分 割 内 訳 01~03
DATE 発行 日
DRAWN 設計
CHECKED 点検
APPROVED 発行

TSUBAKIMOTO BULK SYSTEMS CORP.
株式会社 椿本バルクシステム

DRAWING NO. 製 業 一 分 番 一 番 番

1	2003.9.12	田中	2003.9.12	松原	増山	田中
回数	年月日	発行				
図面発行記録						

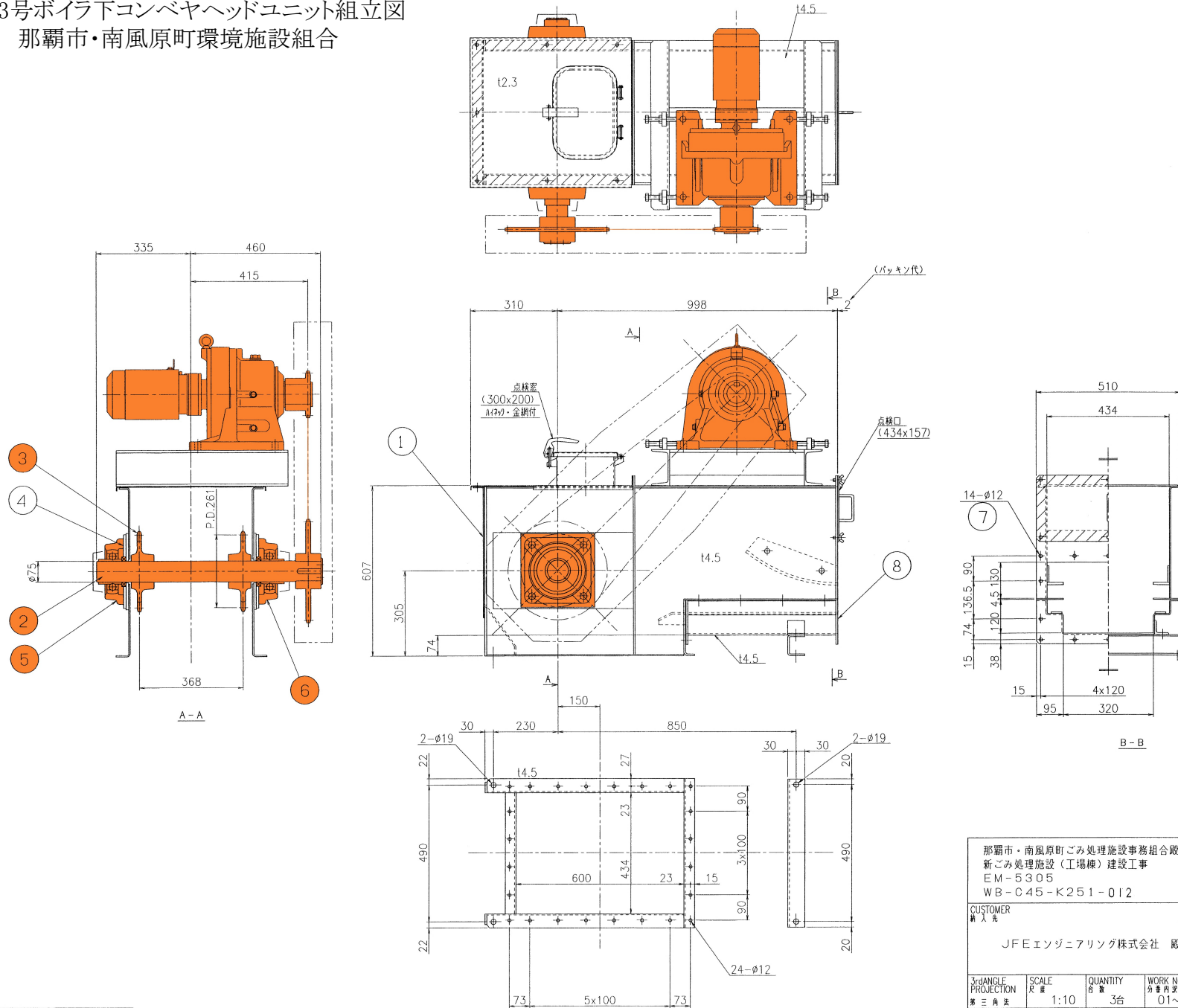
T	B	3	8	9	8	1	0	1	1	0	1	1
---	---	---	---	---	---	---	---	---	---	---	---	---

△				
△				
REV. NO.	DATE 年月日	DESCRIPTION	製 業	REV. BY #

令和5年度3号炉ボイラー下コンベヤ及びNO2細粒灰コンベヤB修繕

図面名称:3号ボイラ下コンベヤヘッドユニット組立図

図面:3/7 那覇市・南風原町環境施設組合



※減速電動機 CHM3 - 6175DB - 195 1台

8	フランジバッキン t2.3x33	NGC1000-100CR	1.6m	4.8m
7	BN-M10x25		1.4	4.2
6	箱装 CUCE315C(HR5)		1	3
5	箱装 CUCE315CE(HR5)		1	3
4	防塵板		2	6
3	主軸車 NT8	S35C	2	6
2	主軸	S35C	1	3
1	ヘッドケース		1	3
品番	部品名	材質(図番)	単位数	部品数

那覇市・南風原町ごみ処理施設事務組合殿
 新ごみ処理施設(工場棟)建設工事
 EM-5305
 WB-C45-K251-012

CUSTOMER
 納入先
 JFEエンジニアリング株式会社 殿

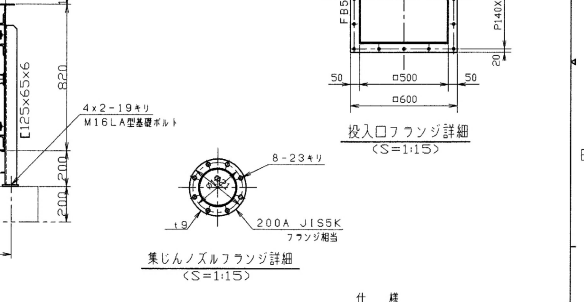
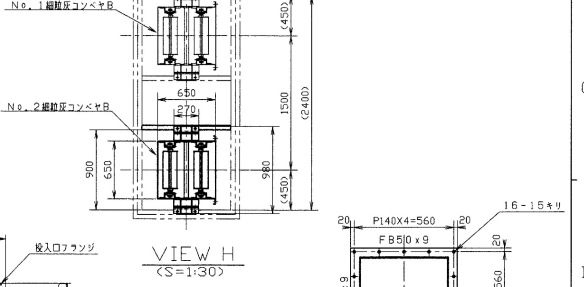
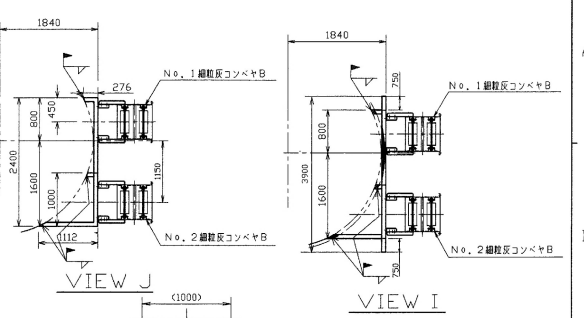
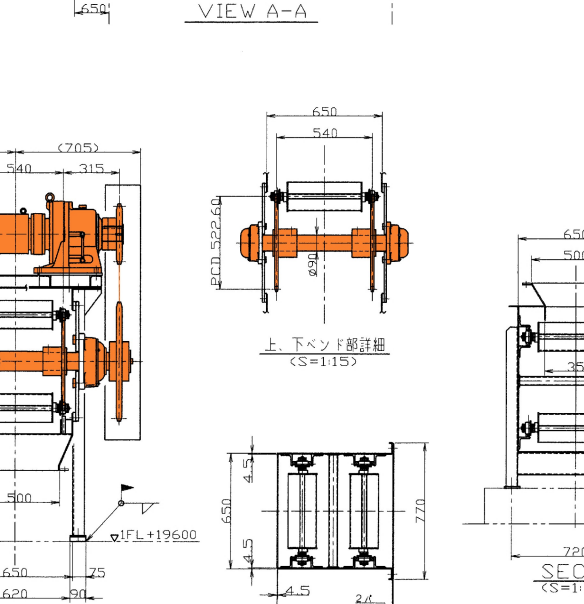
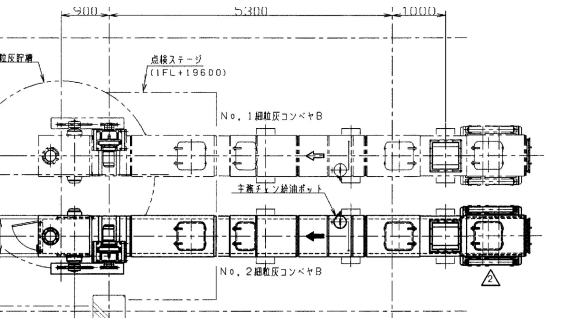
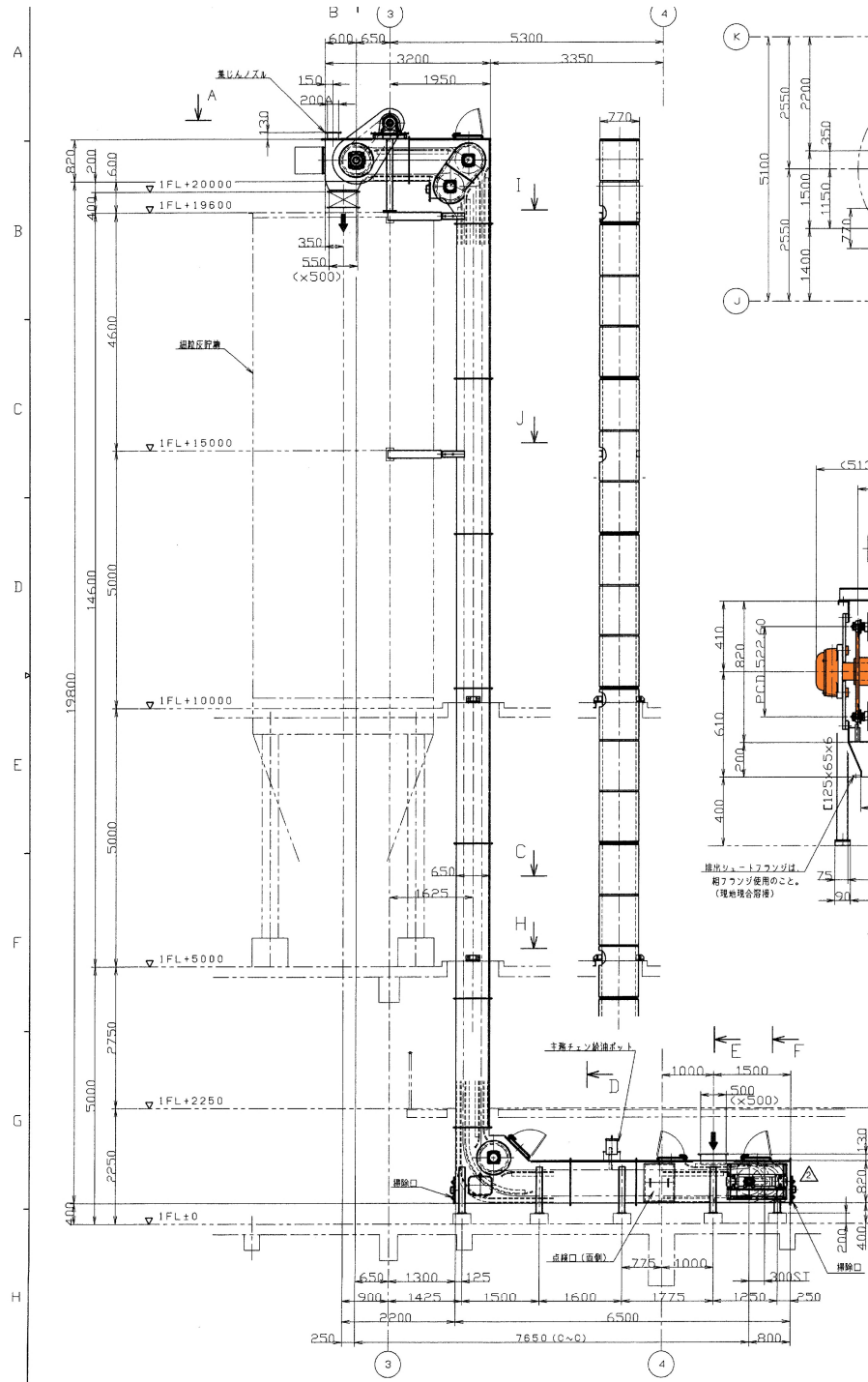
TITLE
 名称
 1号・2号・3号ボイラ下コンベヤ
 NFV240HWフライトベヤ
 ヘッドユニット
 ユニット組立図

3rd ANGLE PROJECTION
 第三角法
 SCALE 尺貫
 1:10
 QUANTITY 台数
 3台
 WORK NO. 外番/内番
 01~03
 DATE 発行日
 DRAWN 設計
 CHECKED 点検
 APPROVED 発行

TSUBAKIMOTO BULK SYSTEMS CORP.
 株式会社 樽本バルクシステム
 DRAWING NO. 製番/分番/個番

1	2003.9.12	田中	2003.9.12	松原	岩山	田中	TB3898101--A010
図数	年月日	発行					
図面発行記録							

△				
△				
REV. NO.	DATE 年月日	DESCRIPTION 内容	REV. BY 氏名	AP 印



仕様

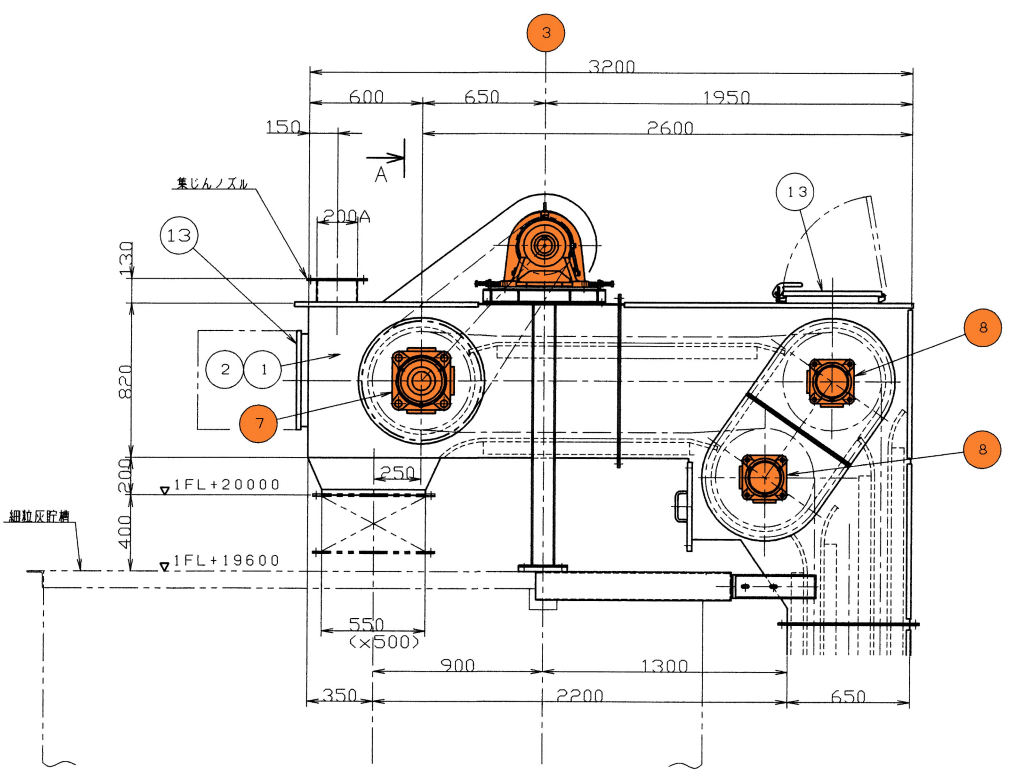
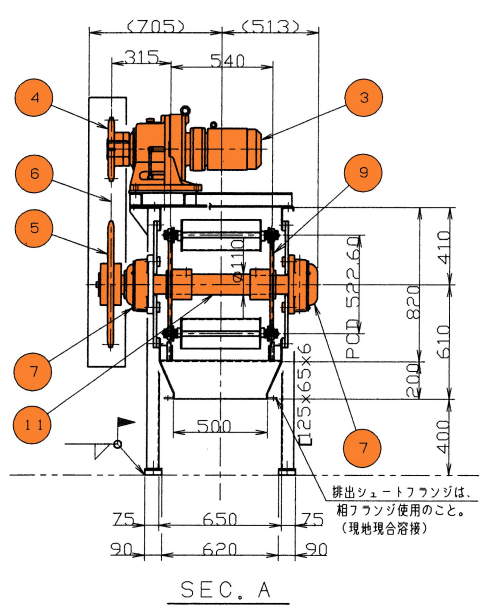
構造型式	連結バケットコンベヤ
台数	1台
搬送物	焼却灰 (max100mm)
搬送能力	2 t/h
見掛け容積	1.0t/m ³ ~1.3t/m ³
構造	650mm
構造 C×C	7650mm
構造	19800mm
チェーン速度	5 m/min
送電機動機	3.7kw, 440V, 60Hz
主軸チェーン	HR20015-F規格
バケット	t4.5x150wx423w
取付重量	13000 Kg/基
リョウキリ	TSBS530

工事番号 EM-5305

那覇市・南風原町ごみ処理施設事務組合 組合 新ごみ処理施設(工場棟)建設工事		NO.2細粒灰コンベヤB 全体組立図	
図面 A1 1:50 <1:15>	数量 1	発行 03/09/22	承認 03/09/22
変更発行する 理由 改正理由		承認 03/09/22	承認 03/09/22

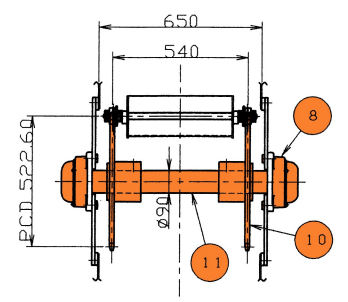
図面番: WB-C45-K611-100
T-NET JAPAN CO., Ltd.

A
B
C
D
E



注記
本図はNO. 1 細粒灰コンベヤBを示す。
NO. 2 細粒灰コンベヤBはモータ取付勝手反対とする。
部番欄の数量は1基分を示す。

工事番号 EM-5305



上部ベンド部詳細
(S=1:15)

部番	部品名称	部品仕様	材質	数量	単位	備考
13	点検口	1W480V-N	大同工業	2		480x480
12	ベンド軸	φ90	S45C	2		
11	駆動軸	φ110	SCM440	1		
10	主務チェーンホイール	HR20015-F-8T	日立機材	4		
9	主務チェーンホイール	HR20015-F-8T	日立機材	2		
8	角フランジ形ユニット	UCF218FDG4	FYH	4	4	ベアリングのみ予備
7	角フランジ形ユニット	UCF320CG4 UCF320DG4	FYH	2	2	ベアリングのみ予備
6	ローラーチェーン	NO.180	日立機材	1	式	
5	ローラーチェーンホイール	NO.180-1C-35T	日立機材	1		
4	ローラーチェーンホイール	NO.180-1B-17T	日立機材	1		
3	サイクロ減速機	CHHM5-6185DB-B-273	住友重機	1		ブレーキ付
2	チェーンレール	φ19	S50C	1	式	
1	ヘッドケーシング	t4.5	SS400	1	式	

令和5年度3号炉ボイラー下コンベヤ及びNO2細粒灰コンベヤB修繕
図面名称:No.2細粒灰コンベヤBヘッド部組立図
図面:5/7 那覇市・南風原町環境施設組合

内容	役部	担当者	日付
△ 駆動軸材質修正	服部	藤原 赤代	03.10.20
△ 新規発行する	服部	藤原 赤代	03.09.22
特 改正理由	作成	菅原 謙	日付

図面名称: NO.1 細粒灰コンベヤB
NO.2 細粒灰コンベヤB
ヘッド部組立図

図面番号: WB-C45-K611-071

尺慮: A2 1:20
<1:15>

承認: 赤代 03.09.22
審査: 藤原 03.09.22
作成: 服部 03.09.22

環境・新エネルギー事業部

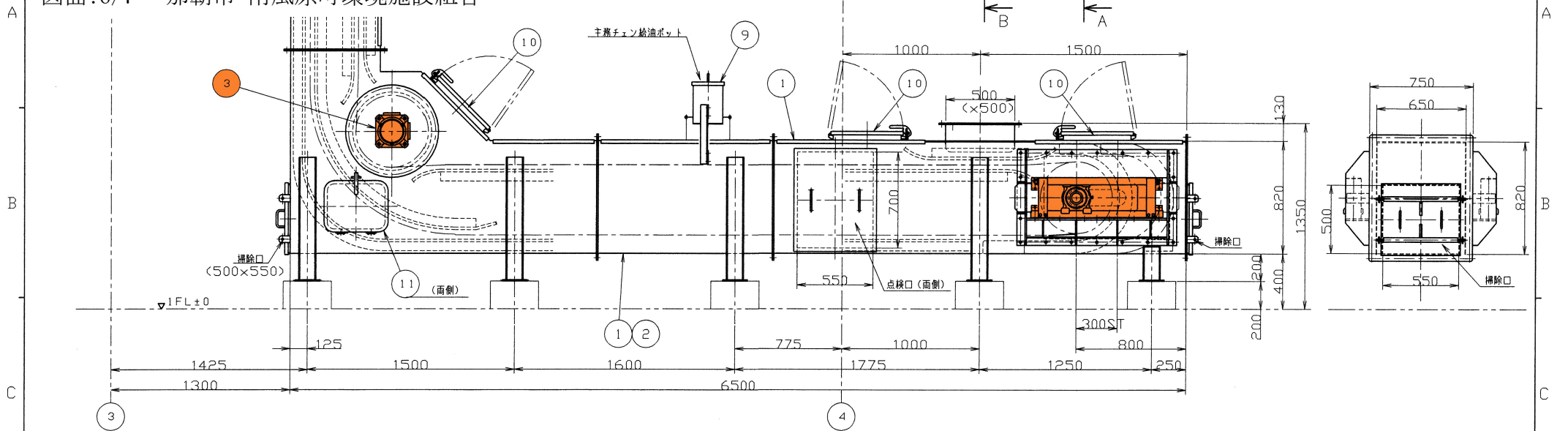
T.NET JAPAN CO.,LTD

令和5年度3号炉ボイラー下コンベヤ及びNO2細粒灰コンベヤB修繕

図面名称: No.2細粒灰コンベヤBテール部組立図

図面:6/7 那覇市・南風原町環境施設組合

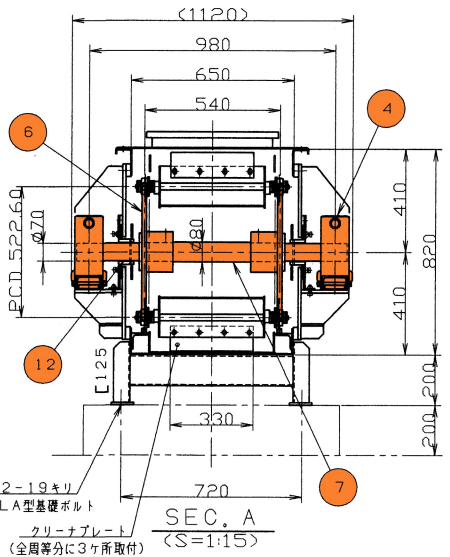
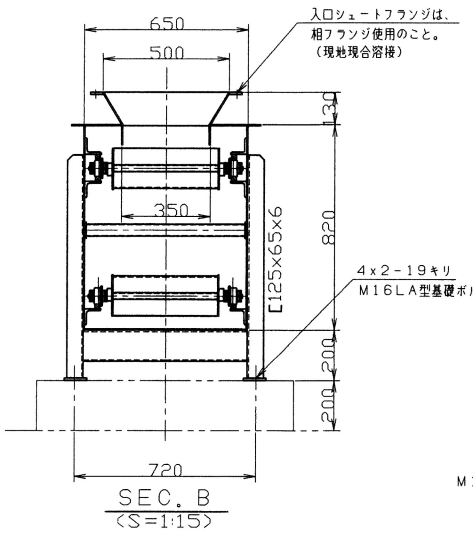
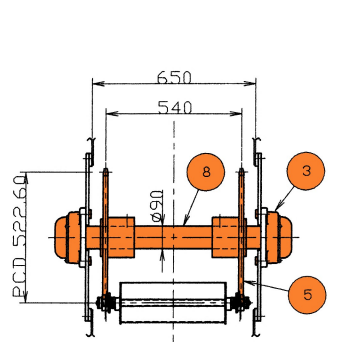
全体組立図 WB-C45-K611-070
-100



注記
本図はNO.1, NO.2細粒灰コンベヤBを示す。
部番欄の数量は1基分を示す。

工事番号 EM-5305

部番	部品名称	部品仕様	材質	数量	予備	備註
12	ドライブアリング	DUB6060	大同メタル工業	2		
11	点検口	1W420V-N	大同工業	2		330×420
10	点検口	1W480V-N	大同工業	3		480×480
9	チェーン給油装置		SS400	1		自然落下式
8	ベンド軸	φ90	S45C	1		
7	従動軸	φ80	SCM440	1		
6	主務チェーンホイール	HR20015-F-8T	日立機械	2		
5	主務チェーンホイール	HR20015-F-8T	日立機械	2		
4	テックアップ形ユニット	UCTU314-500G4	FYH	2	2	ベアリングのみ予備
3	角フランジ形ユニット	UCF218FDG4	FYH	2	2	ベアリングのみ予備
2	チェーンレール	φ19	SS50C	1	式	
1	テールケーシング	t4.5	SS400	1	式	



特	改正理由	作成	審査	承認	日付
△	テールテックアップ部、従動軸材質修正	服部	藤原	赤代	03.10.20
△	新規発行する	服部	藤原	赤代	03.09.22

図面名称: NO.1細粒灰コンベヤB
NO.2細粒灰コンベヤB
テール部組立図

図面番号: WB-C45-K611-072

図面縮尺: A2 1:20 (1:15)

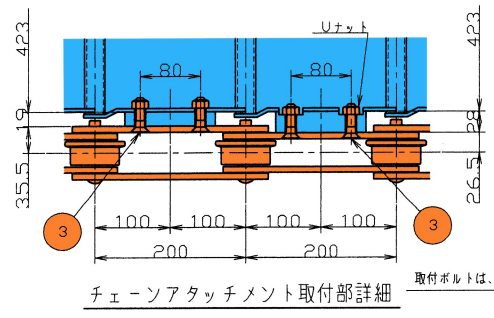
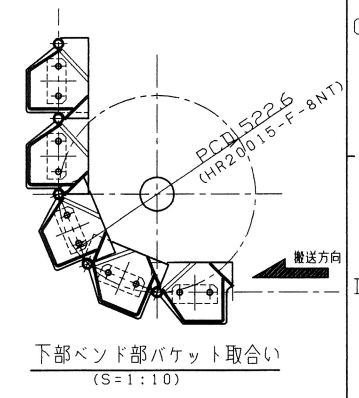
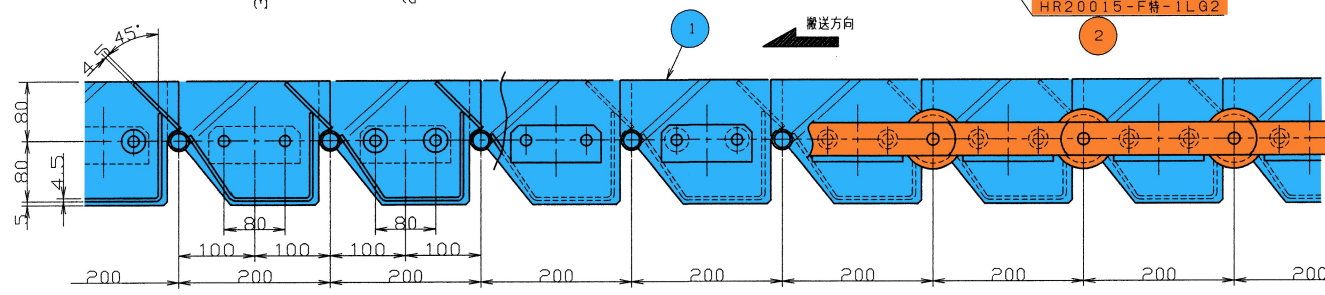
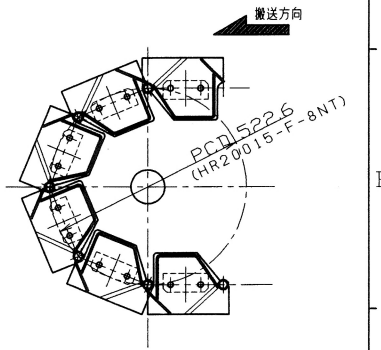
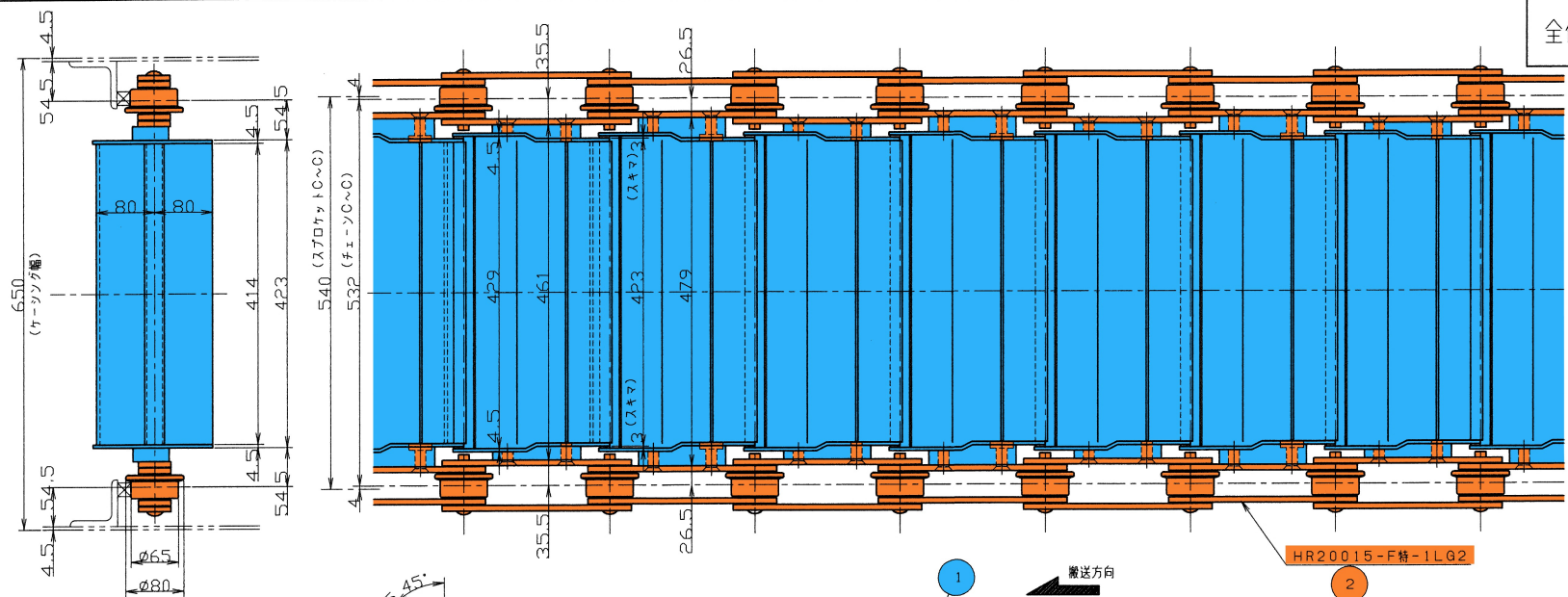
承認: 赤代 03.09.22

審査: 藤原 03.09.22

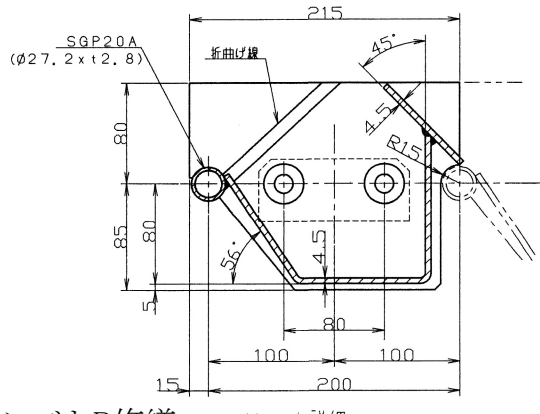
作成: 服部 03.09.22

環境・新エネルギー事業部

T-NET JAPAN CO., Ltd



取付ボルトは、試運転調整後、増締めのこと。



※バケットは撤去再設置
劣化が進んでいる物は予備品と取替

工事番号 EM-5305

部番	部品名称	部品仕様	材質	数量	予備	計	備考
3	六角穴付サフボルト	M12×45 ユナツ付	SCM435 S45C	112			
2	主務チェーン	HR20015-F特	日立機材	56	56		1LG2att
1	バケット	t4,5	SS400	28	28		

優先	那覇市・南風原町ごみ処理施設事務組合 殿	設備名称	NO.1 細粒灰コンベヤB NO.2 細粒灰コンベヤB 主務チェーン・バケット組立図
工事名称	新ごみ処理施設(工場棟)建設工事	図面番号	WB-C45-K611-073
図面	A2 1:5 (1:10)	承認	赤代 03.09.22
作成	藤原 03.09.22	審査	藤原 03.09.22
校核	藤原 03.09.22	作成	服部 03.09.22

令和5年度3号炉ボイラー下コンベヤ及びNO2細粒灰コンベヤB修繕
図面名称:No.2細粒灰コンベヤB主務チェン・バケット部組立図
図面:7/7 那覇市・南風原町環境施設組合

修正	服部 藤原 赤代	03.10.20
新規発行する	服部 藤原 赤代	03.09.22
特	作成 審査 承認 日付	