

記号	図名	未	署名	年月日
△				

S = 1 : 500

申請建築物を示す。

JFEエンジニアリング株式会社一級建築士事務所
 東京都知事登録第2906号
 一級建築士第187144号 尾形 俊之

工事番号	EM-5305	御注文先	那覇市・南風原町ごみ処理施設事務組合	
承認	尾形	03.4.9	工事名称	新ごみ処理施設(工場棟)建設工事
照査	-	-	照査	可知
照査	可知	03.4.9	図面名称	共通図
設計	亀田	03.4.9	配置図	
製図				
設計部署	シビルエンジニアリング部 第一技術グループ			
		尺 1:1000	第 角法	
		図面番号	DG-A-AR-0008	
		図面年月日		
		図面番号		

11											12			
図 面 未 陸											記号	署名	年月日	
△														
工事概要表														
工事名称	(仮称) 新ごみ処理施設(工場棟) 建設工事			申請部分	申請以外の部分	合計	建 べ い 率	(建築面積 / 敷地面積) 10124.85 ÷ 37997.10 = 26.65 %						
工事場所	沖縄県島尻郡南風原町新川地内			建築面積	10124.85 m ²	0 m ²	10124.85 m ²	容 積 率	(延べ面積 / 敷地面積) 23938.15 ÷ 37997.10 = 63.00 %					
用途地域	市街化調整区域			延 べ 面 積	23938.15 m ²	0 m ²	23938.15 m ²							
防火指定	指定なし													
その他の地域	指定なし													
建築物の主要用途	工場棟(焼却施設)、 危険物庫、地下式灯油タンク・ポンプ庫、計量棟 プロバン庫 防火水槽(2ヶ所) 管理棟、渡り廊下			棟	工場棟	NOI、NO2ランブウェイ	管理棟	渡り廊下	工場棟(焼却施設) 小計	計量棟	危険物庫	地下式灯油タンク ・ポンプ庫	合計	
建築物の工事種別	新築			建築面積	8859.14 m ²	0 m ²	850.50 m ²	211.06 m ²	9920.70 m ²	181.15 m ²	14.20 m ²	8.80 m ²	10124.85 m ²	
前面道路	12.0 m(都城市道島振12号線)			82階	86.73 m ²	0 m ²	— m ²	— m ²	86.73 m ²	— m ²	— m ²	— m ²	— m ²	
接 連 距 離	29.567 m			B1階	1649.14 m ²	0 m ²	— m ²	— m ²	1649.14 m ²	— m ²	— m ²	— m ²	— m ²	
敷 地 面 積	37997.10 m ²			1階	6370.53 m ²	640.75 m ²	850.50 m ²	— m ²	7861.78 m ²	181.15 m ²	14.20 m ²	8.80 m ²	— m ²	
建 べ い 率	60 %			2階	5691.99 m ²	214.39 m ²	850.50 m ²	— m ²	6756.88 m ²	— m ²	— m ²	— m ²	— m ²	
容 積 率	200 %			3階	3548.34 m ²	0 m ²	850.50 m ²	211.06 m ²	4609.90 m ²	— m ²	— m ²	— m ²	— m ²	
特 記 ・ 注 記 事 項	海岸よりの離隔距離 約5km			4階	1281.13 m ²	0 m ²	(伊)57.44 m ²	— m ²	1338.57 m ²	— m ²	— m ²	— m ²	— m ²	
				5階	1431.00 m ²	0 m ²	— m ²	— m ²	1431.00 m ²	— m ²	— m ²	— m ²	— m ²	
				CG階	— m ²	0 m ²	— m ²	— m ²	— m ²	— m ²	— m ²	— m ²	— m ²	
				合計	20068.86 m ²	855.14 m ²	2608.94 m ²	211.06 m ²	23734.00 m ²	181.15 m ²	14.20 m ²	8.80 m ²	23938.15 m ²	
				構造	RC、S造	RC、S造	RC造	S造		計量棟：RC造 大規模：S造 その他	RC造 S造(屋根部分) その他	RC造 S造(屋根部分) その他		
				建物の高さ	軒高	GL+ 31.115 m				GL+ 5.340 m	GL+ 2.550 m	GL+ m	GL+ m	GL+ m
					最高高さ	GL+ 31.800 m				GL+ 5.590 m	GL+ 3.000 m	GL+ 3.000 m	GL+ m	GL+ m

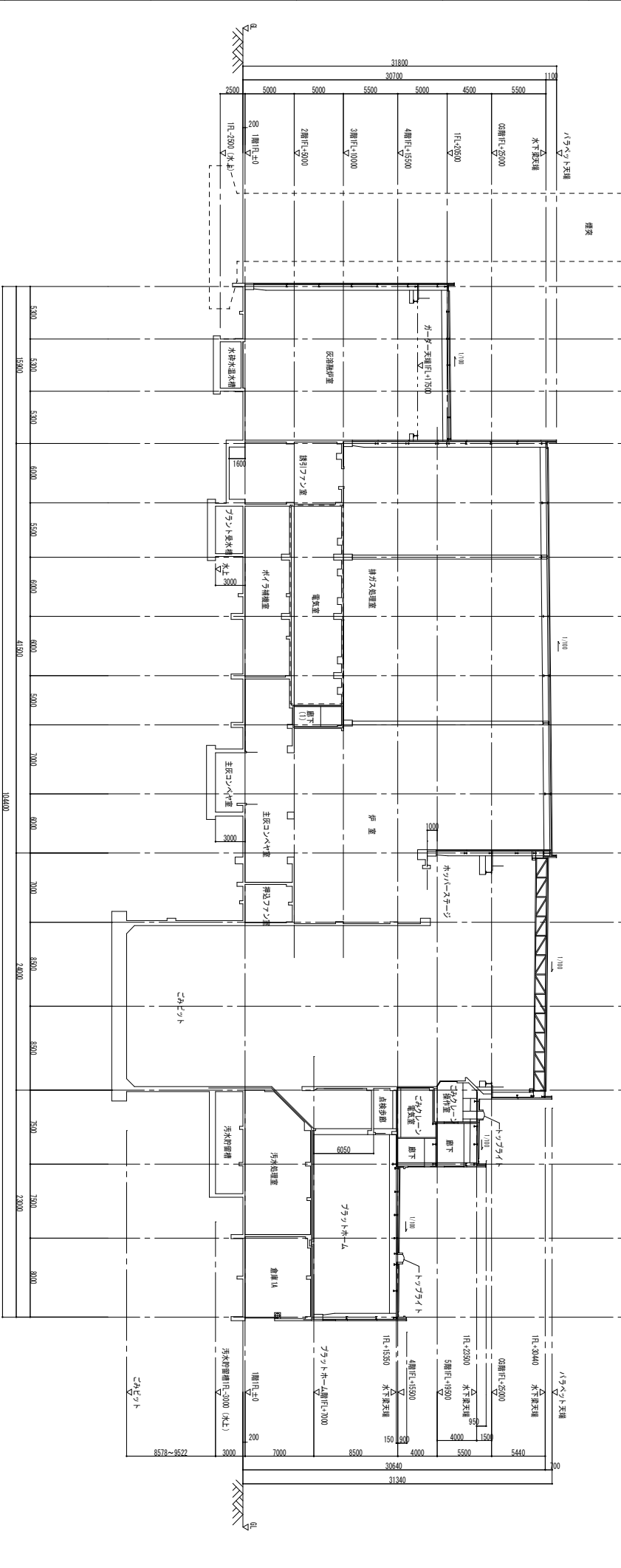
外部仕上表														
工 場 棟		No.1、No.2 ランプウェイ		計 量 棟		危 険 物 庫 棟		地 下 式 灯 油 タ ン ク ・ ポ ン プ 庫 棟		管 理 棟		渡 り 廊 下		
種 別	初建部分	改質アスファルト防水保護コンクリート押え t=80 (ワイヤーメッシュφ×100×100) 一部改質アスファルトシート防水 (プラットホーム屋根一部：洗い出し仕上げ)	初建部分	コンクリート(増打t=20~50)(リング模様) 一部改質アスファルト防水の上 保護コンクリート(リング模様) t=170~200(D10φ200クロス)	初建部分	計量棟：コンクリート金こて押えの上 改質アスファルトシート防水(密着熱工法)	初建部分	コンクリート	初建部分	コンクリート	初建部分	コンクリート下地の、2成分反応系アクリルゴム屋根塗膜防水 (保護密着工法 SQ-HD) 芝下	初建部分	コンクリート下地の、2成分反応系アクリルゴム屋根塗膜防水 (保護密着工法 SQ-S-N)
	S建部分	ALC版t=100の上 改質アスファルトシート防水	S建部分	風除室部分 ALC版t=100の上 改質アスファルトシート防水(密着熱工法)	S建部分	大規模：ガルバリウム鋼板折板構造 t=0.6(フッ素樹脂塗装) 鉄骨部：溶融亜鉛メッキの上、フッ素樹脂塗装	S建部分	ガルバリウム鋼板折板構造 t=0.6(フッ素樹脂塗装)	S建部分	ガルバリウム鋼板折板構造 t=0.6(フッ素樹脂塗装)	S建部分		S建部分	
外 壁	初建部分	コンクリート打ちの上 複層仕上塗材吹付	外 壁	コンクリート打ちの上 複層仕上塗材吹付	外 壁	コンクリート打ちの上 複層仕上塗材吹付	外 壁	コンクリート打ちの上 複層仕上塗材吹付	外 壁	コンクリート打ちの上 複層仕上塗材吹付	外 壁	小口タイル圧着貼り 一部コンクリート打ち(φ20フカシ)	外 壁	ALC版t75の上、複層仕上塗材
	S建部分	ALC版t=100(一部t=120)の上 複層仕上塗材吹付 一部 穴あきALC版t=100の上 複層仕上塗材吹付	S建部分	風除室部分：ALC版t=100の上 複層仕上塗材吹付										
巾 木	初建部分	コンクリート打ち H=200	巾 木	コンクリート打ち H=200	巾 木	コンクリート打ち H=200	巾 木	コンクリート打ち H=200	巾 木	コンクリート打ち H=200	巾 木	コンクリート打ち H=200~600	巾 木	—
障 壁	初建部分	コンクリート打ちの上 複層仕上塗材吹付 H=900	障 壁	コンクリート打ちの上 複層仕上塗材吹付 H=1100、2000	障 壁	—	障 壁	—	障 壁	—	障 壁	小口タイル圧着貼り 一部コンクリート打ち(φ20フカシ) H=1000	障 壁	—
建 具	窓	アルミ製サッシ	窓	—	窓	アルミ製サッシ	窓	—	窓	—	窓	アルミ製サッシ	窓	アルミ製サッシ
	扉	ステンレス製扉	扉	アルミ製扉	扉	アルミ製扉	扉	ステンレス製扉	扉	ステンレス製扉	扉	ステンレス製扉	扉	—
シャッター	初建部分	ステンレス製シャッター(電動)	シャッター	ステンレス製シャッター(電動)	シャッター	—	シャッター	—	シャッター	—	シャッター	—	シャッター	—
その他	初建部分	ステンレス製模引き扉(電動) アルミ製ガラス	その他	—	その他	—	その他	アルミ製ガラス	その他	—	その他	—	その他	—
衣 園	床	花こう石張り(ジェットバーナー仕上げ)	床	—	床	モルタル金こて押え	床	—	床	—	床	300角北部石灰質リサイクルストーン張り	床	—
ポ ー チ	玄関	コンクリート打ちの上 複層仕上塗材吹付	玄関	—	玄関	—	玄関	—	玄関	—	玄関	アルミスバンドレ	玄関	—
種 別	壁	カラーVP管	壁	カラーVP管	壁	カラーVP管	壁	カラーVP管	壁	カラーVP管	壁	VP管	壁	VP管
	扉	ステンレス製	扉	ステンレス製	扉	ステンレス製	扉	ステンレス製	扉	ステンレス製	扉	ステンレス製	扉	ステンレス製
備 考	トフプラ	アクリルドーム型(納入ガラス入り t=6.8)、900角 (縁厚用t=100角)	床	車路用エキスパンション金物 巾=100タイプ 屋根、外壁：アルミ製エキスパンション金物巾=100タイプ							縁厚フェンス	φ6×150×150 溶接鋼(溶融亜鉛めっき仕上げ)		
	ベンチ	採光兼用連続型ベンチレーター												
	屋上ハッチ	カラーガルバリウム鋼板												
	その他	蒸気復水器ベース、吸気エア 床：アスファルト防水下地保護コンクリートt=80押え (ワイヤーメッシュφ×100×100)												
		壁：(伊) t=50(撥水仕様) アルミバンテングメタル押え												

JFEエンジニアリング株式会社一級建築士事務所
東京都知事登録第2938号
一級建築士第187144号 尾形 俊之

工事番号	EM-5305	別注文先	那覇市・南風原町ごみ処理施設事務組合
承認		工事名称	新ごみ処理施設(工場棟) 建設工事
照査		図面名称	工場棟 概要表・外部仕上表
設計		標準図書	
製図		図面番号	DG-A-AR-0012
設計部署	シビルエンジニアリング部 第一技術グループ	尺 度	-
		架 角	
		標準図書	
		図面番号	DG-A-AR-0012
		図面年月日	
		製図番号	



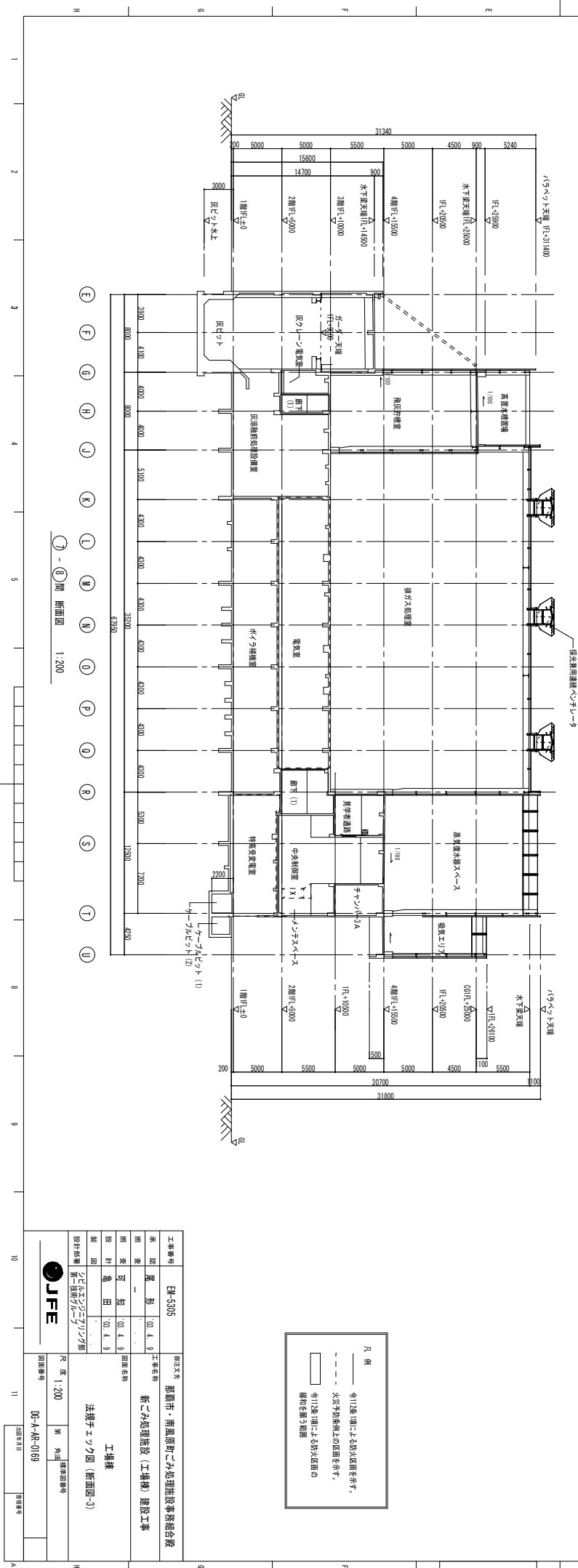
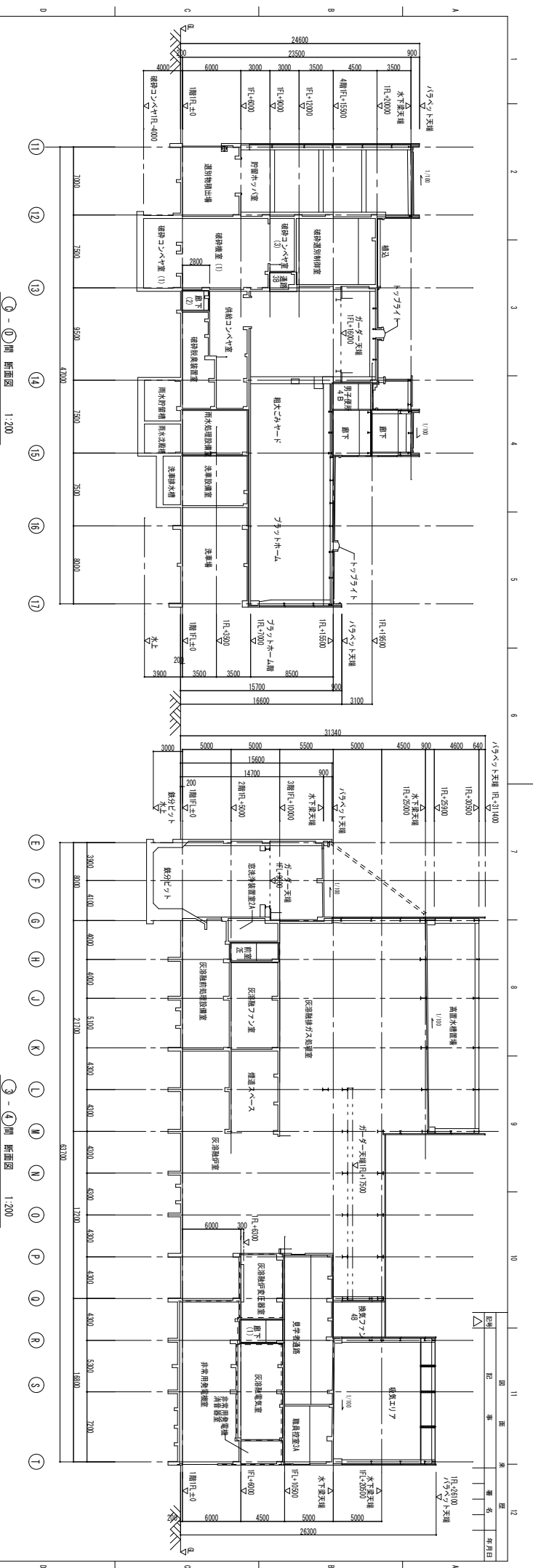
凡例
 令112条項による防火区画を示す。
 令112条項による防火区画の区画を示す。
 令112条項による防火区画の境界を示す。



11 - (11)階 断面図 1:200

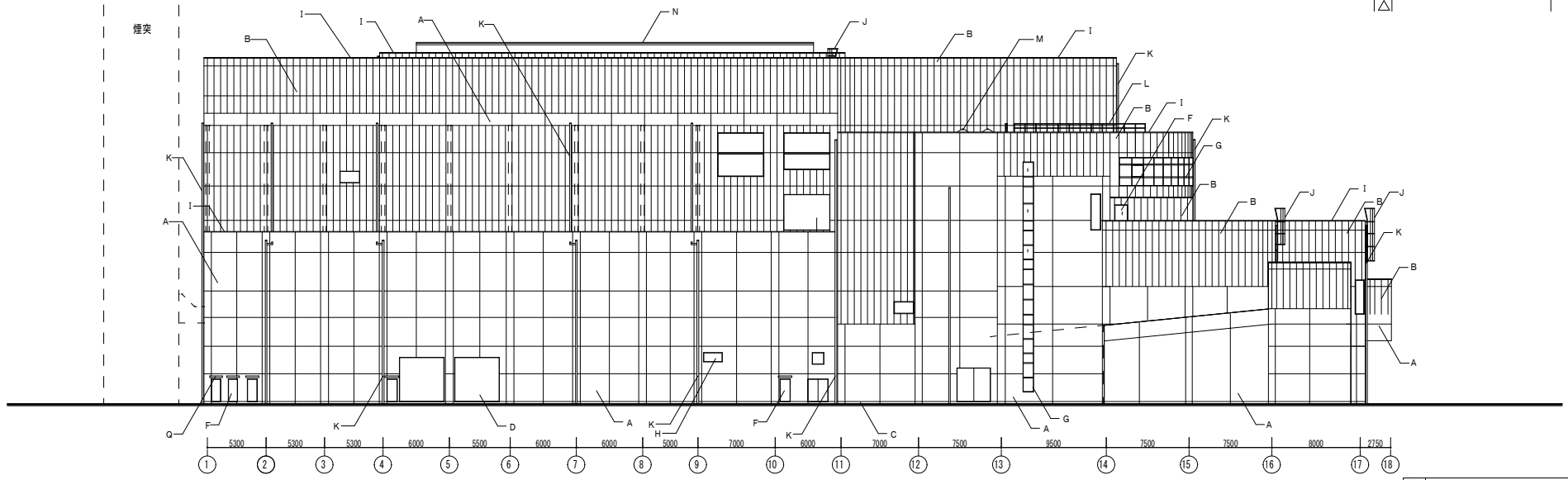
工事番号	EH-5305	別荘名称	別荘名
業種	建築	工事名称	新ごみ処理施設(工場棟)建設工事
建築士	田中 尚	図面名称	工場棟
設計者	田中 尚	図面番号	法規字エツワ図(断面図-1)
設計規模	新ごみ処理施設(工場棟)	尺 寸	1:200
		業 務	建築士事務所
		図面番号	DC-AH-0167
		図面種類	断面図





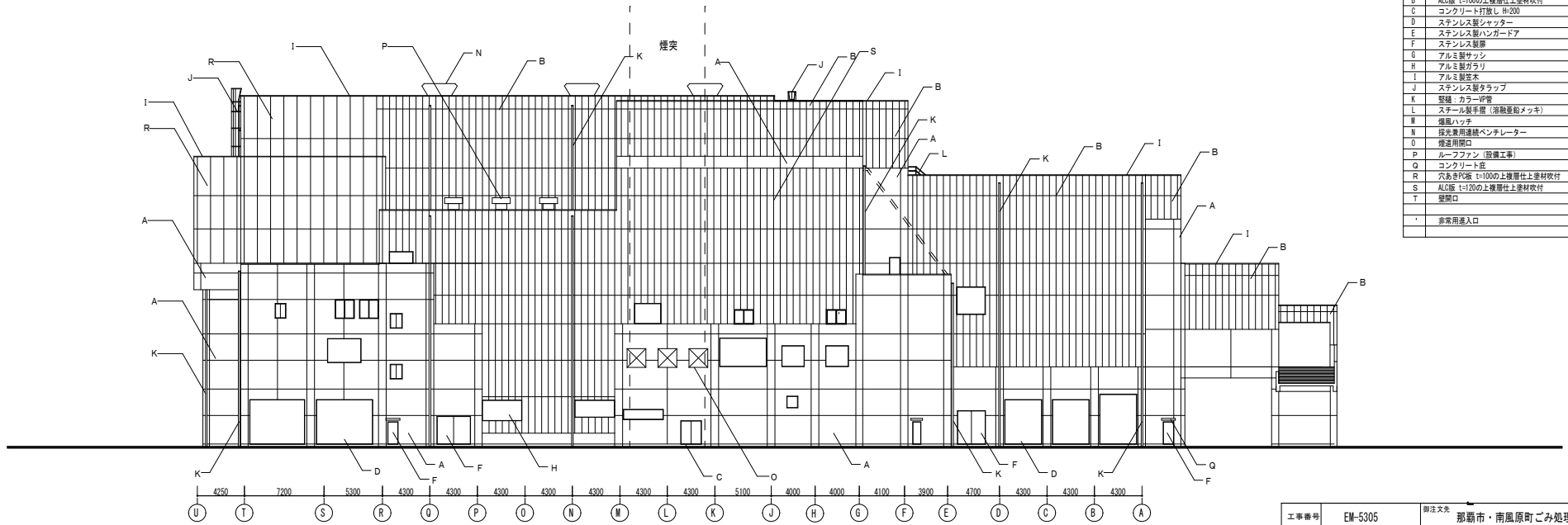
凡例
 ● 令112条(項)による防火区画を示す。
 ○ 令117条(項)による防火区画の標記を施す区画
 □ 標記を施す区画

工事種別	FW-5305	組立工事	期滿市・南風原町ごみ処理施設事務組合
案内	尾形 功 4.9	工事名称	新ごみ処理施設(工場棟)建設工事
監理	尾形 功 4.9	図面名称	工場棟
設計	尾形 功 4.9	図面番号	法標チエツク図(断面図-3)
設計部	ビルエンプラフ	尺 1:200	第 1 号 設計者
設計者	第二技術者	尺 1:200	第 1 号 設計者
JFE		尺 1:200	第 1 号 設計者
JFE		尺 1:200	第 1 号 設計者
JFE		尺 1:200	第 1 号 設計者



南立面図

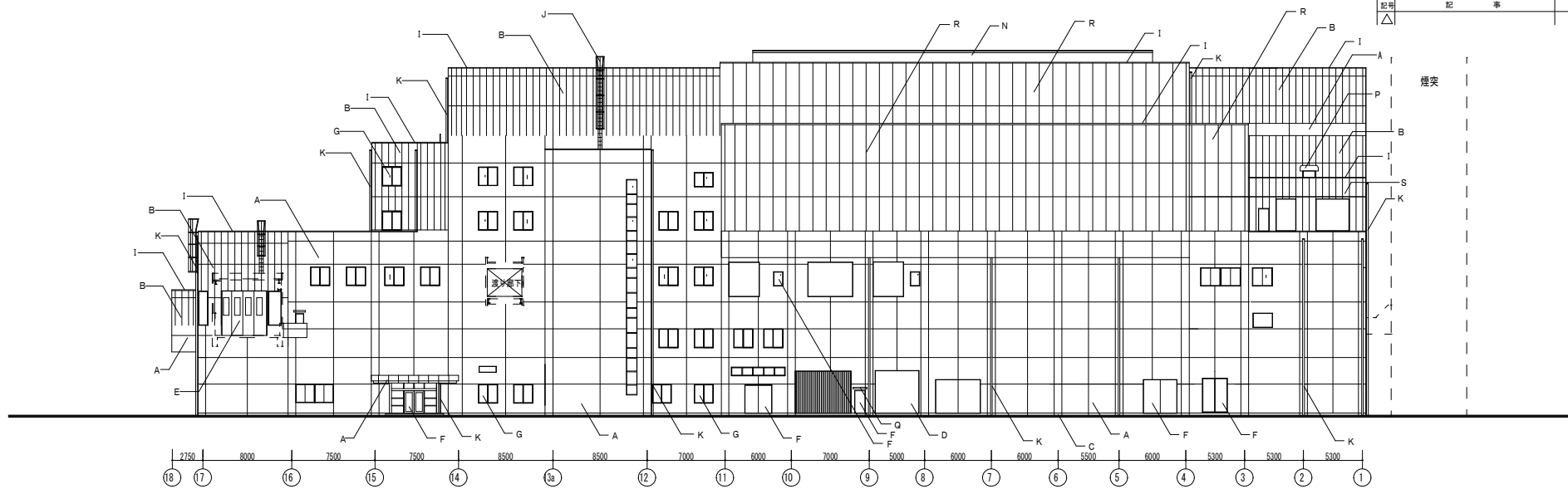
符号	仕上
A	コンクリート打放しの上層層仕上素材收付
B	ALC板 t=100の上層層仕上素材收付
C	コンクリート打放し H=200
D	ステンレス製シャッター
E	ステンレス製ハンガードア
F	ステンレス製扉
G	アルミ製サッシ
H	アルミ製ガラリ
I	アルミ製窓木
J	ステンレス製タラップ
K	壁紙・カラー壁紙
L	ステンレス製手摺 (溶融亜鉛メッキ)
M	樹脂ハッチ
N	採光兼用連続ベンチレーター
O	推進用開口
P	ルーフファン (設備工事)
Q	コンクリート壁
R	ALC板 t=100の上層層仕上素材收付
S	ALC板 t=120の上層層仕上素材收付
T	登開口
・	非常用出入口



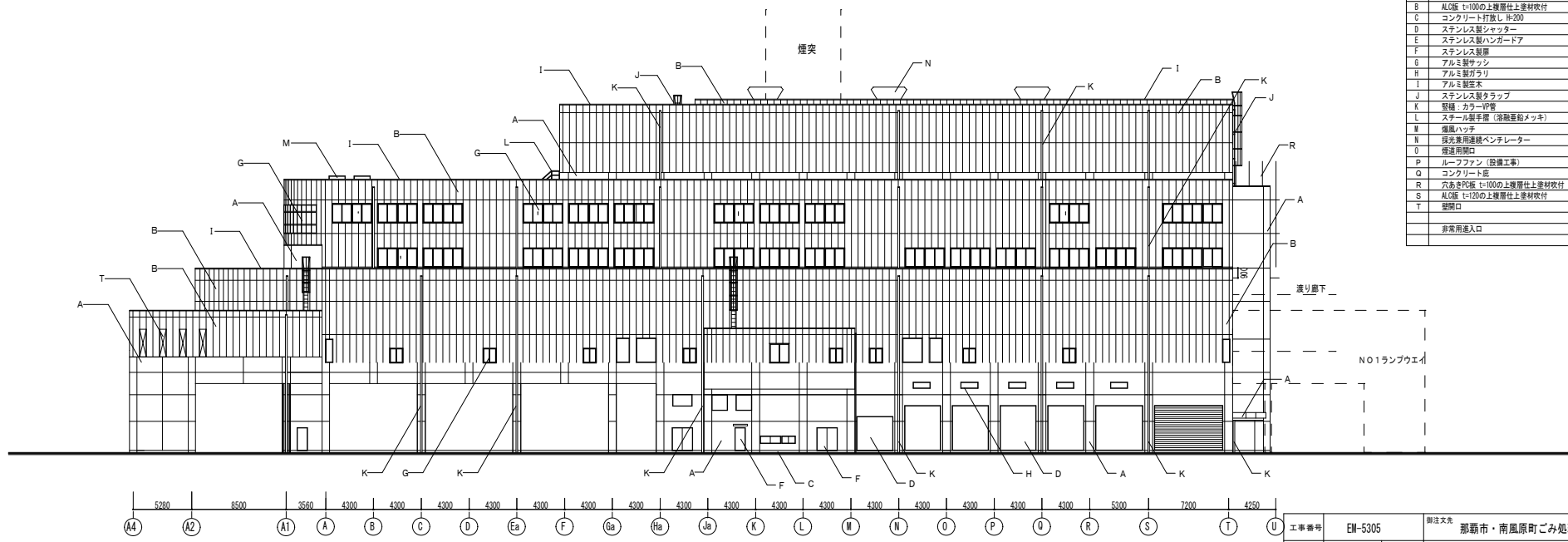
西立面図

工事番号	EM-5305	別注文先	那覇市・南風原町ごみ処理施設事務組合
承認	尾形 '03.4.9	工事名称	新ごみ処理施設 (工場棟) 建設工事
照査	可	図面名称	工場棟
照査	可知 '03.4.9		立面図-1
設計	電田 '03.4.9		
製図			
設計部署	シビルエンジニアリング部 第一技術グループ	尺度	1:200
		角法	標準図番号
		図面番号	DG-A-AR-0030
		出図年月日	
		製図番号	





北 立面図

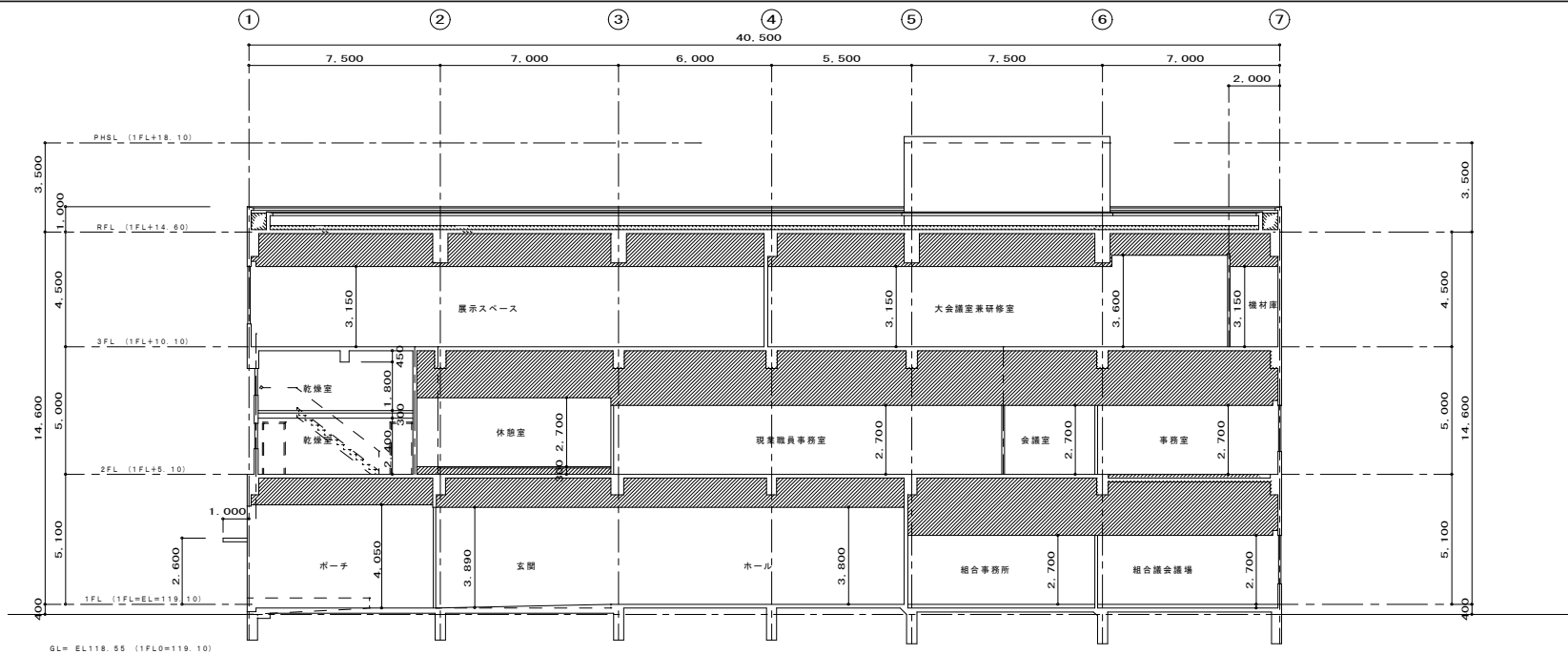


東 立面図

符号	仕上
A	コンクリート打放しの上層部仕上塗材吹付
B	ALC板 1=100の上層部仕上塗材吹付
C	コンクリート打放し H=200
D	ステンレス製シャッター
E	ステンレス製ハンガー
F	ステンレス製扉
G	アルミ製サッシ
H	アルミ製ガラリ
I	アルミ製窓本
J	ステンレス製タラップ
K	屋根・カーテン枠
L	スチール製手摺 (溶融亜鉛メッキ)
M	煙風ハッチ
N	採光兼用連続ベンチレーター
O	煙道開口
P	ルーファン (設備工事)
Q	コンクリート庇
R	穴あきALC板 1=100の上層部仕上塗材吹付
S	ALC板 1=120の上層部仕上塗材吹付
T	壁開口
	非常用出入口

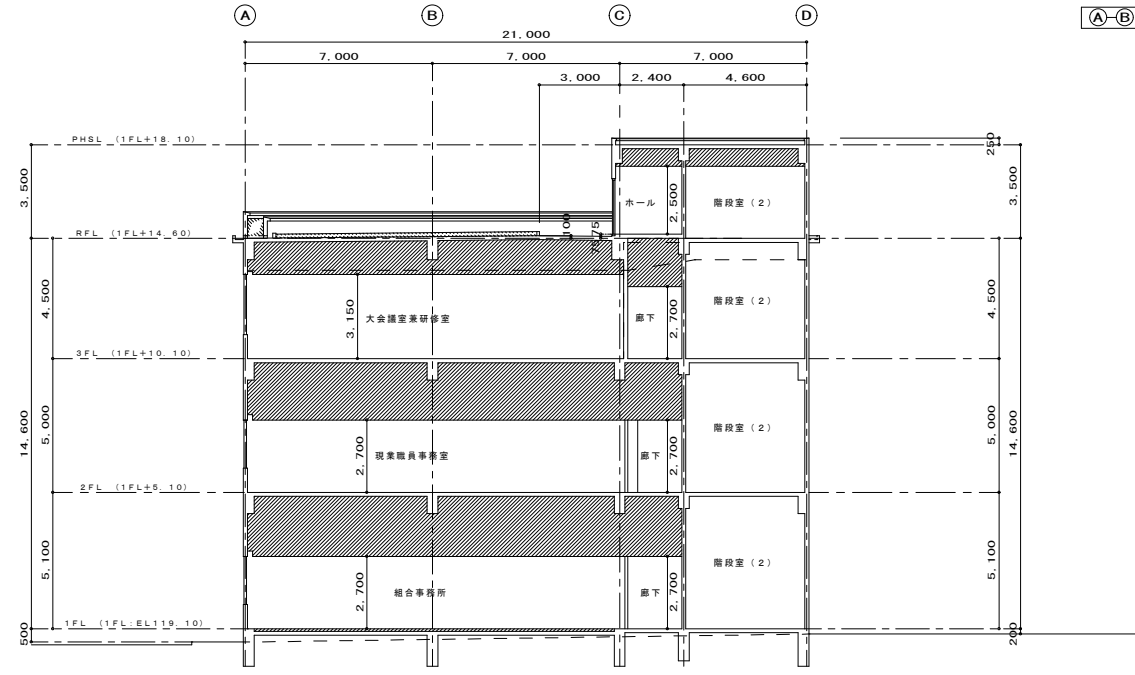
工事番号	EM-5305	御法文	那覇市・南風原町ごみ処理施設事務組合
承認	尾形 03.4.9	工事名称	新ごみ処理施設 (工場棟) 建設工事
照査	可 03.4.9	図面名称	工場棟 立面図-2
設計	電田 03.4.9	設計部署	シビルエンジニアリング部 第一技術グループ
製図		尺度	1:200 新 角法 標準図番号
設計部署		図面番号	DG-A-AR-0031
		図面番号	DG-A-AR-0031
		出図年月日	図理番号





GL= EL118.55 (1FL=119.10)

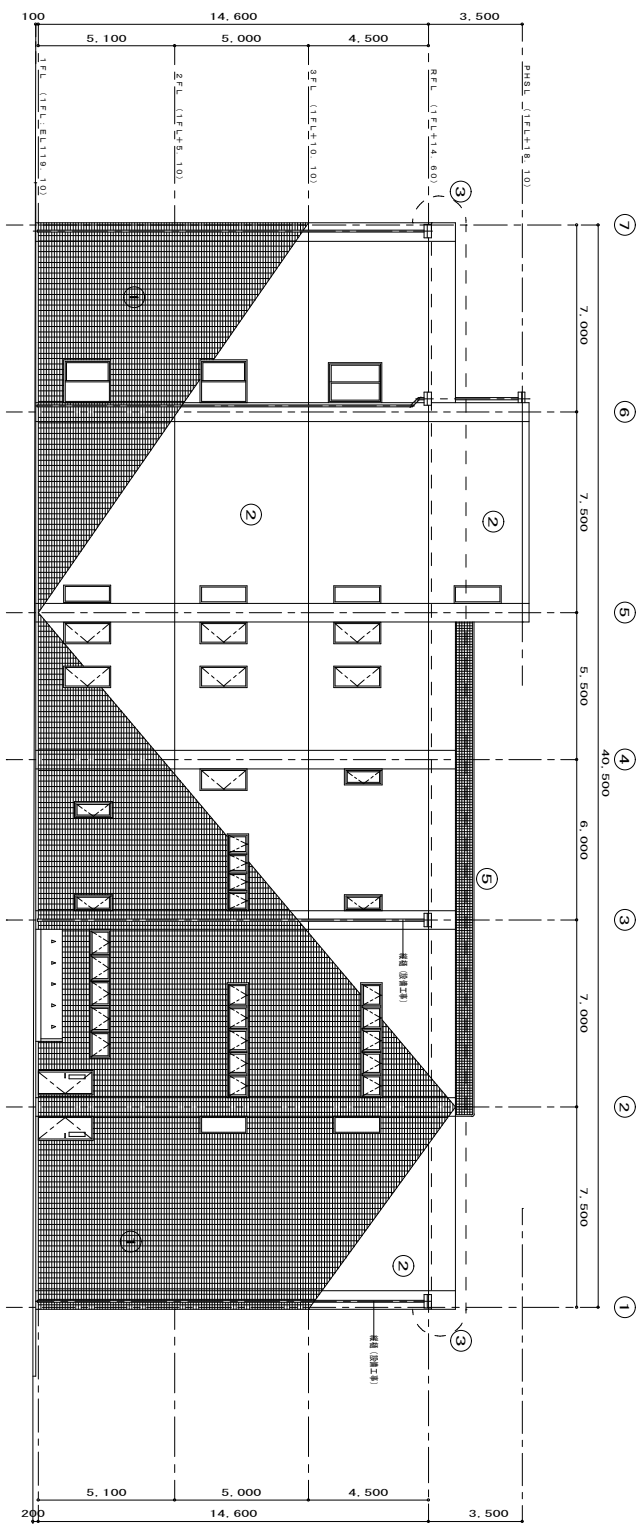
(A)~(B) 断面図 1/100



GL= EL118.55 (1FL=119.10)

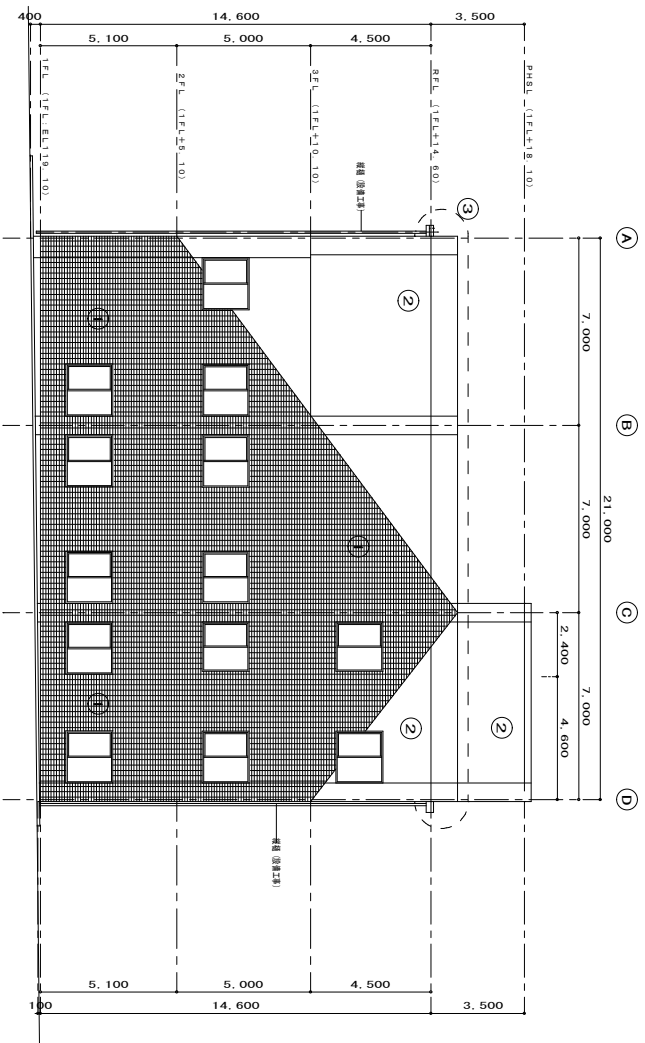
(C)~(D) 断面図 1/100

工事名称	新ごみ処理施設(管理棟・建築)建設工事
工事場所	南風原町字新川地内
図面名称	断面図
竣工年月	平成17年10月
縮尺	S=1/100
図面番号	A-15
施工	(株)朋来建設・(株)京和土建 特定建設工事共同企業体

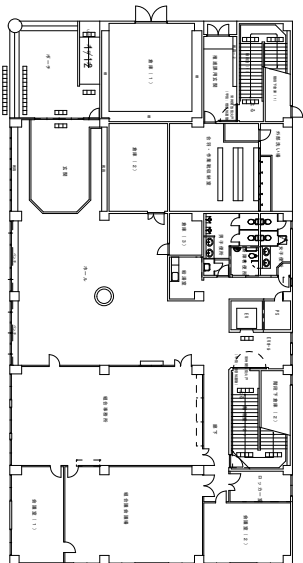


① 立面図 1/100

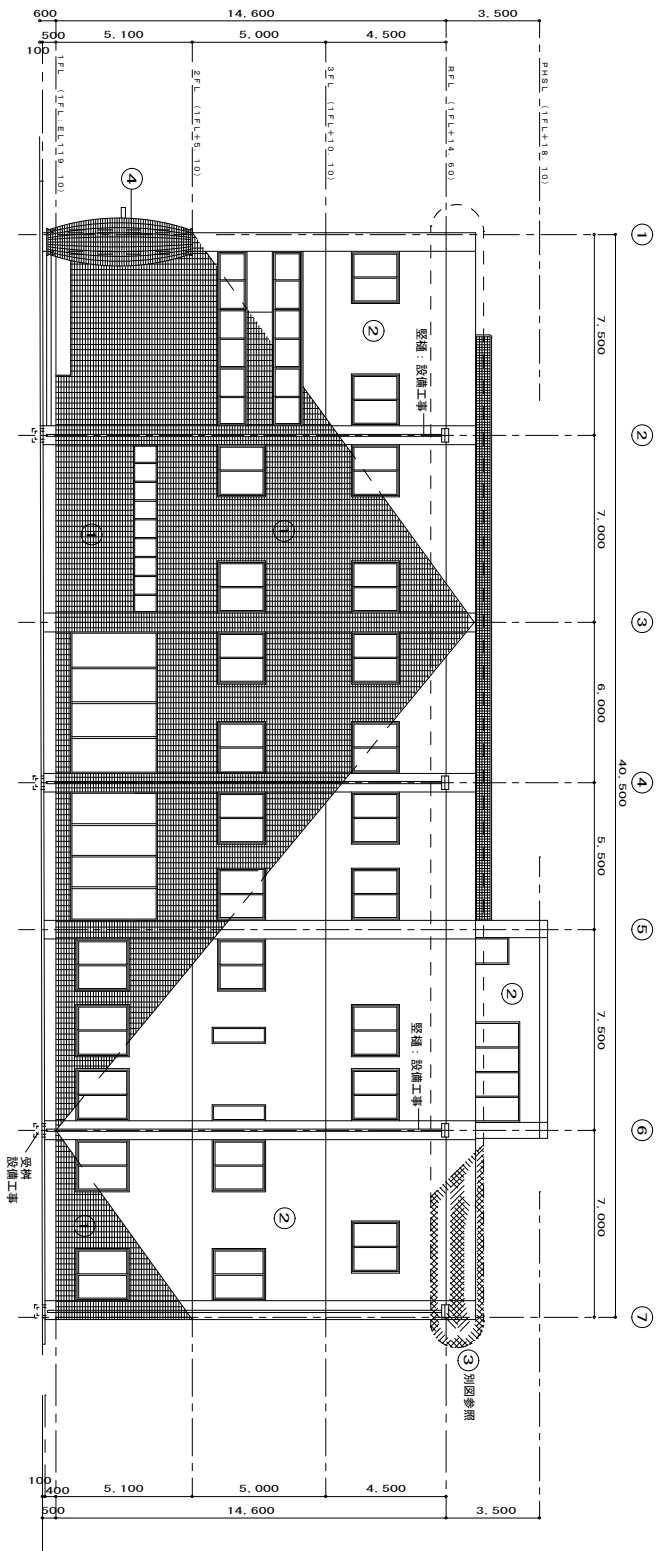
- ① 外壁のロウタル張り
- ② 外壁のロウタル張り
- ③ 養生コンクリート（浴場裏面仕上げ）
- ④ エキスパートタイル（柱）



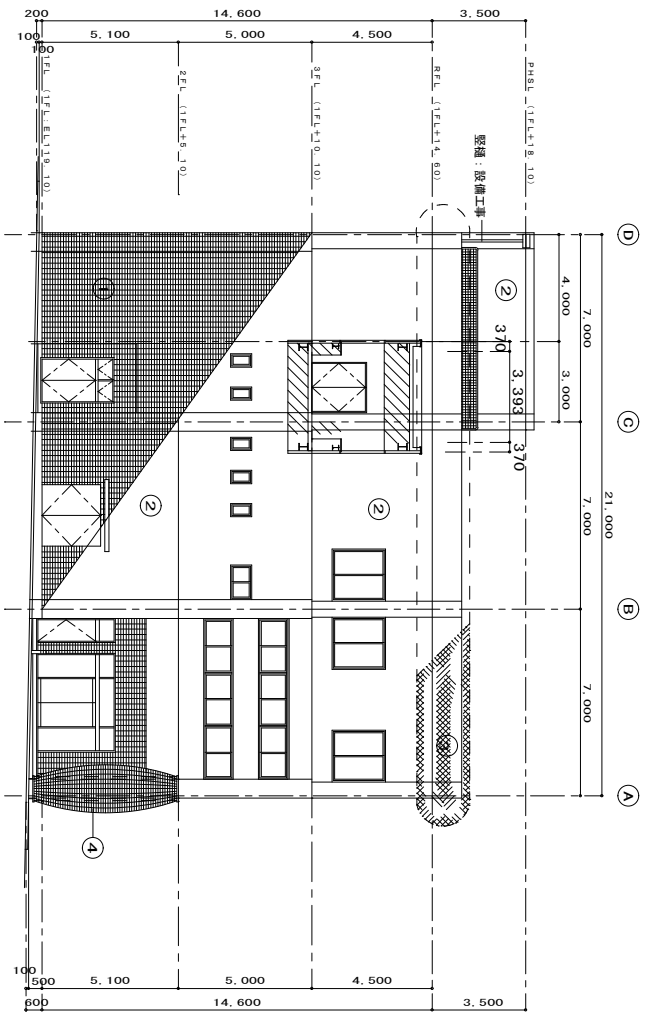
② 立面図 1/100



工事名称	新こみ処理施設（管理棟・建築）建設工事
工事場所	前原町字新川地内
図面名称	立面図 1・2
竣工年月	平成17年10月
縮尺	50/100 1/200
図面番号	A-13
施工	（株）明泰建設（株）京和土曜 特定建設工事共同企業体



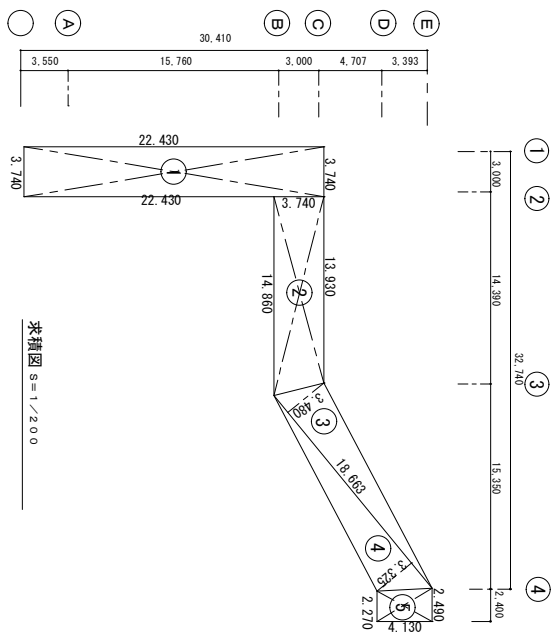
③ 立立面図 1/100



④ 立立面図 1/100

- ① — 外装のロタイル張り
- ② — 外装のロタイル張り
- ③ — 養生フェンス (道路面仕上げ)
- ④ — エクスパンションジョイント (柱)

工事名称	新こみ処理施設(管理棟・建屋)建設工事
工事場所	東京都府中市新川地内
図面名称	立面図 3-4
竣工年月	平成17年10月
縮尺	50/100
図面番号	A-14
施工	(株) 南栄建設・(株) 京和土建 特定建設工事共同企業体



床面積算定		建築面積算定	
①	22,430 × 3,740 = 83,888	①	22,430 × 3,740 = 83,888
②	(13,930 + 14,860) × 3,740 ÷ 2 = 53,837	②	(13,930 + 14,860) × 3,740 ÷ 2 = 53,837
③	18,663 × 3,480 ÷ 2 = 32,474	③	18,663 × 3,480 ÷ 2 = 32,474
④	18,663 × 3,325 ÷ 2 = 31,027	④	18,663 × 3,325 ÷ 2 = 31,027
⑤	(2,490 + 2,270) × 4,130 ÷ 2 = 9,829	⑤	(2,490 + 2,270) × 4,130 ÷ 2 = 9,829
床面積合計	211,055 m²	床面積合計	211,055 m²

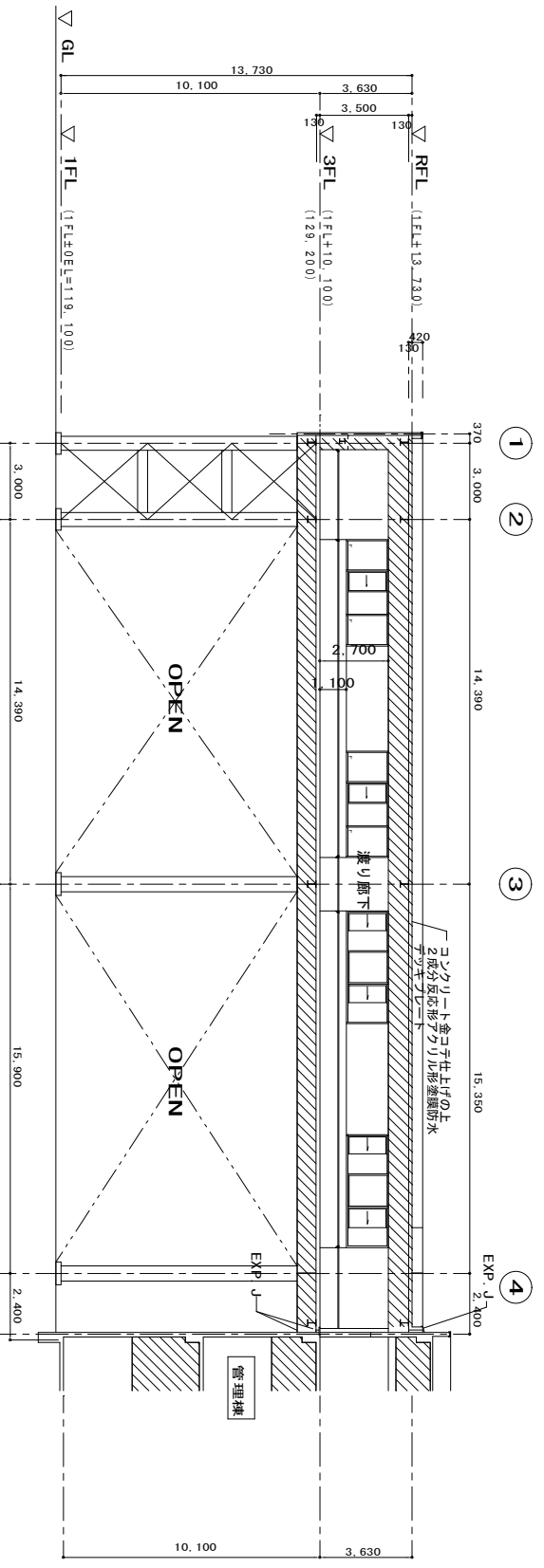
内部仕上げ

床	床高	巾木	壁紙	天井	天井高さ	窓名札	備考
下	7.2.0 床板仕上げ(敷引) (30mm厚)	H=75mm巾木	7.12.0 石膏ボード張り (壁紙下地の上層紙でニールクロス張り)	7.12.0 石膏ボード張り (壁紙下地の上層紙でニールクロス張り)	2,700	○	

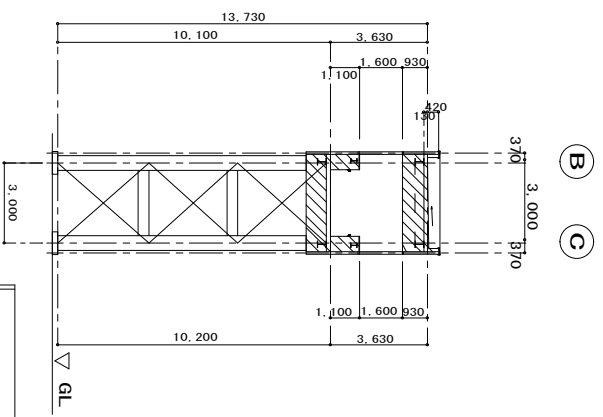
外部仕上げ

屋根	コブロート下地	2層分張取付アクリル系塗料(屋根防水)
外壁	7.7.0 外壁仕上げ(敷引)	2層分張取付アクリル系塗料(外壁防水)
柱	(外壁外側面及び内側面)	柱巻紙仕上げ
軒天井	7.1.0 軒天井仕上げ(敷引)	柱巻紙仕上げ
窓	7.2.0 窓枠仕上げ(敷引)	柱巻紙仕上げ

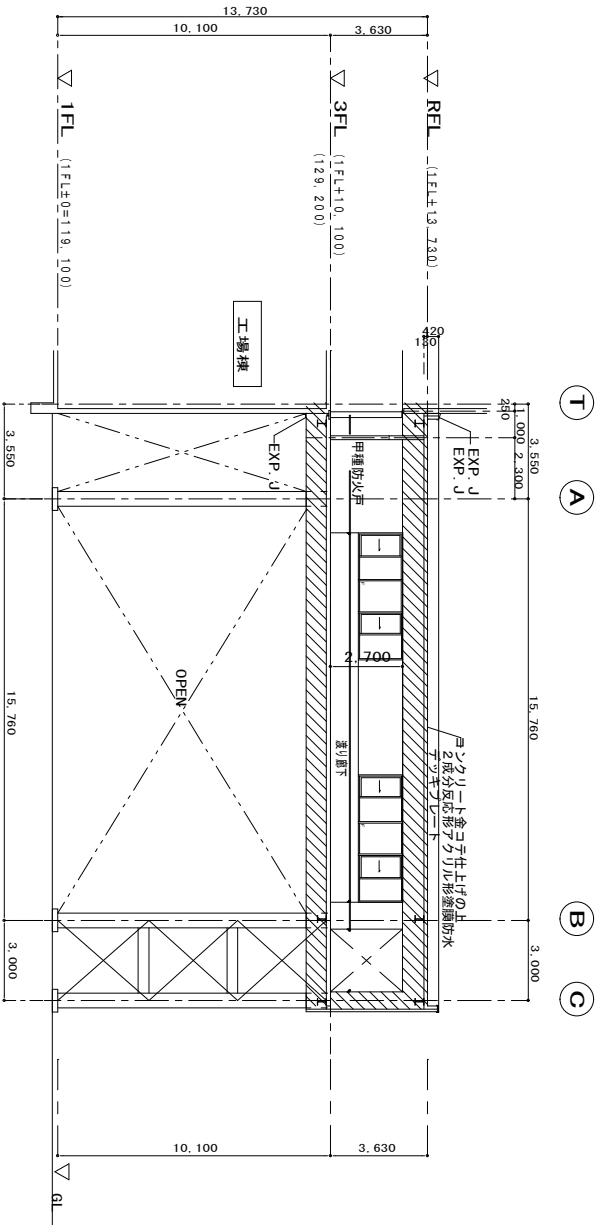
工事名称	新築二戸建て住宅建設(管理棟・庫裏)建設工事
工事場所	千葉県 船橋市 船橋区 船橋
図面名称	新築二戸建て住宅建設・仕上げ集
竣工年月	平成17年10月
縮尺	1/200
図面番号	B-1
備考	(株) 明栄建設 (株) 茶和土建設 特定建設工事共同企業体



A-A断面図

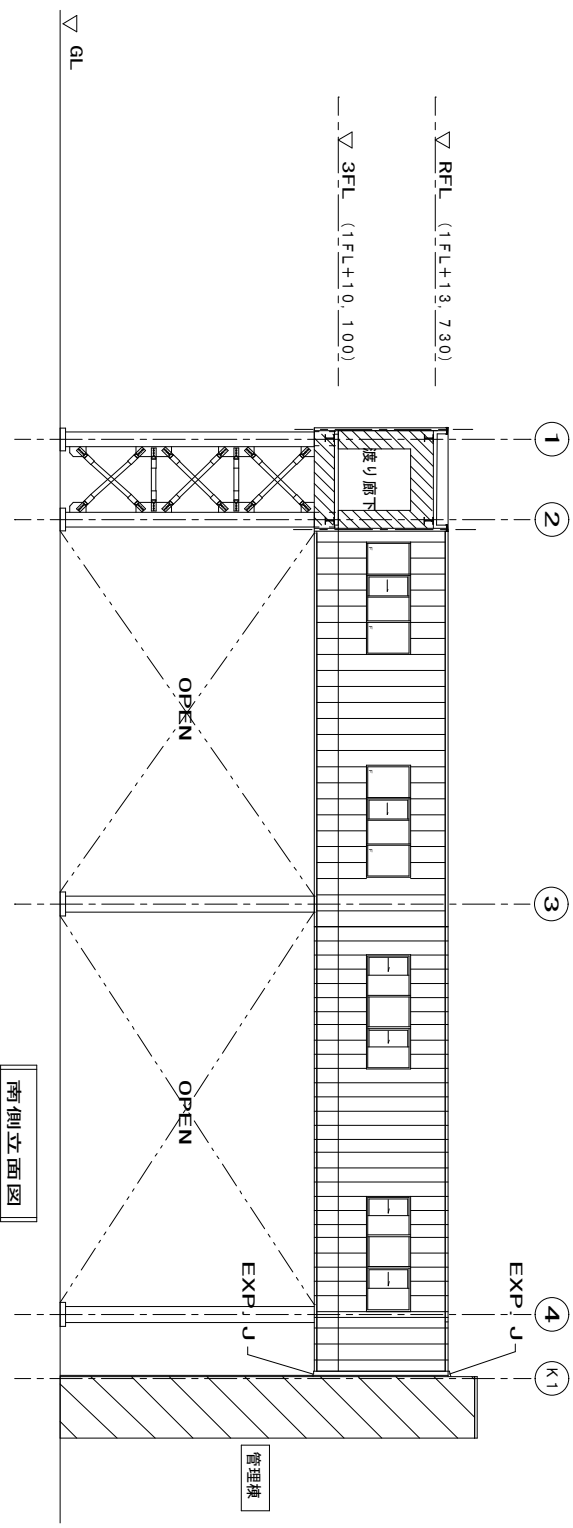


C-C断面図

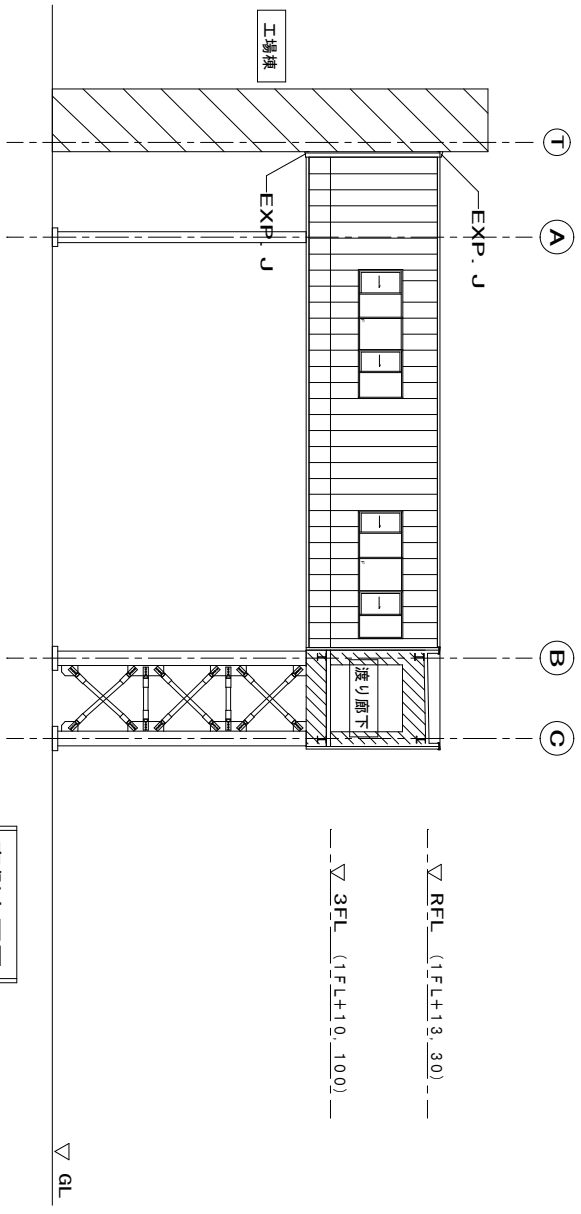


B-B断面図

工事名称	新ひまわり産地産(管理棟・建設)建設工事
工事場所	南風原町字新川地区内
図面名称	張り廊下 断面図
竣工年月	平成17年10月
縮尺	3=1/100
図面番号	B-7
総工	(特)建築設計(特)令和土建 特定建設工事 共同企業体

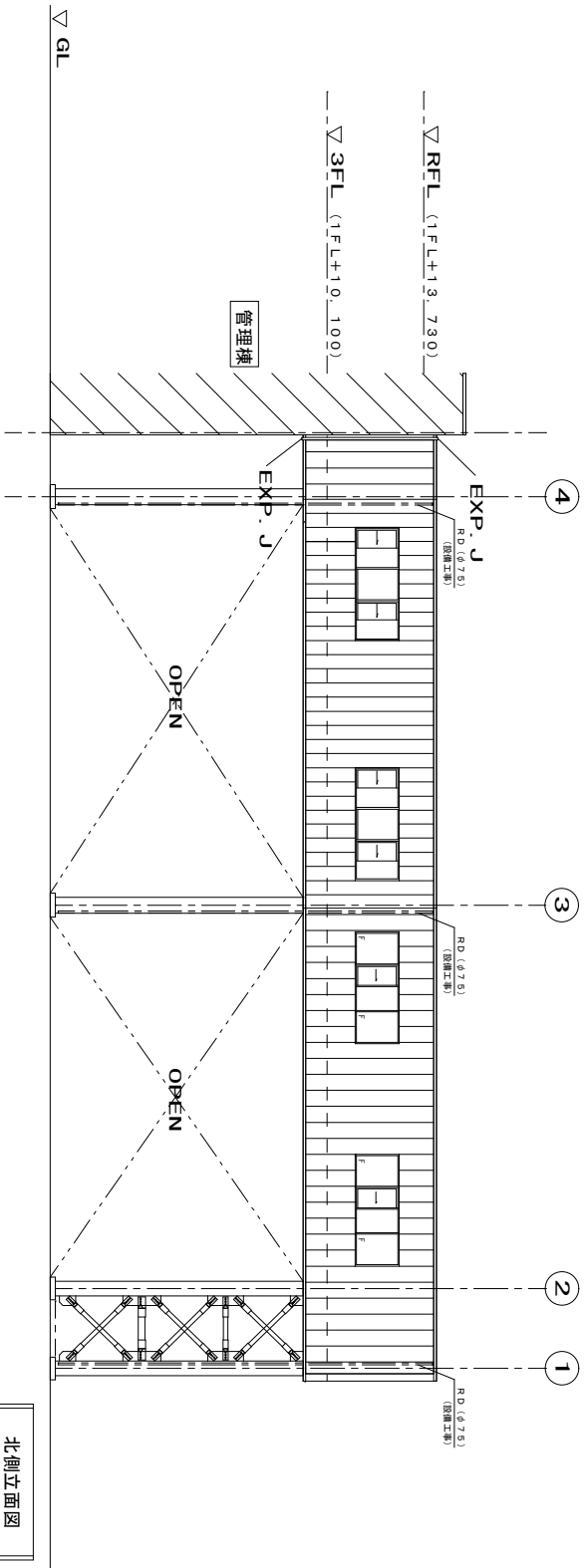


南側立面図

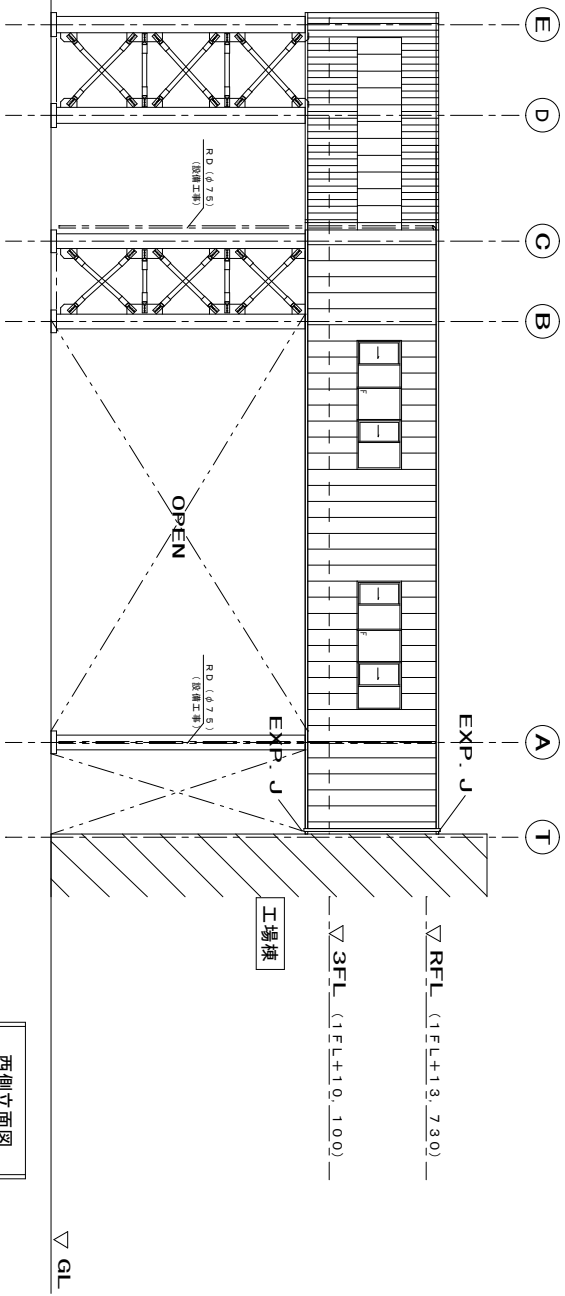


東側立面図

工事名称	第二号処理施設(管理棟・建築)建設工事
工事場所	東京都葛飾区新大塚
図面名称	渡り廊下 立面図 - 1
竣工年月	平成17年10月
縮尺	1/100
図面番号	B-5
工種	特定建設工事 共同企業体



北側立面図



西側立面図

工事名称	第二外苑管理施設(管理棟・庫裏)建設工事
工事場所	所沢市風原町字新川地内
図面名称	竣工立面図 西側立面図 - 2
竣工年月	平成17年10月
縮尺	1/100
図面番号	B-6
備考	(株)明泰建設・(株)京和土壌 共同建設工事