

チャンバーリスト

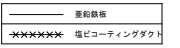
No.	用途	風量 (CMH)	チャンバー寸法 (W X L X D)	個数	備考
(A)	OA	131,600		1	(4層換気ファン室(OA))
(B)	OA	125,000	4,000 x 1,000 x 3,425	1	立型ガラリ (5層換気ファン室(OA))

※ガラリは建築工事  
※防水型とする

ベントキャップリスト (耐風型・SUS製)

サイズ	個数
150φ	5
200φ	3
250φ	5
300φ	7
350φ	1

凡例



工事番号	EM-5305	竣工先	那覇市・南風原町ごみ処理施設事務組合
承認	橋本 03.4.9	工事名称	新ごみ処理施設 (工場棟) 建設工事
調査	志賀 03.4.9	図面名称	換気設備 5階平面図 (ダクト)
設計	藤田 03.4.9		(1FL+19500)
製図			
設計部署	シビルエンジニアリング部 設備・アセスメントグループ	尺 1:200	第 10 図
		標準図番号	
		図面番号	DG-B-ME-4160
		出図年月日	
		発行番号	



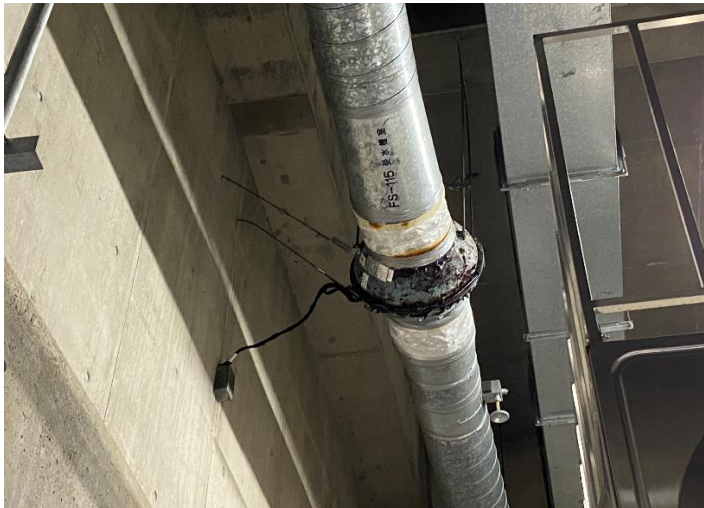
給排気ファン取替修繕



FE-531 (6台)

フードの取替

※フード(シャッター付き)



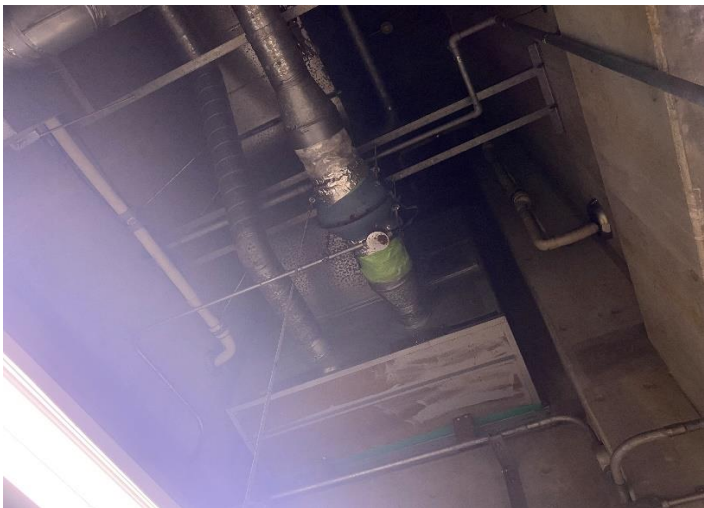
FS-115

取替範囲

ラインファン、  
吸込み・吐出し側たわみ継手

送風機の位置

床から約4,900mm



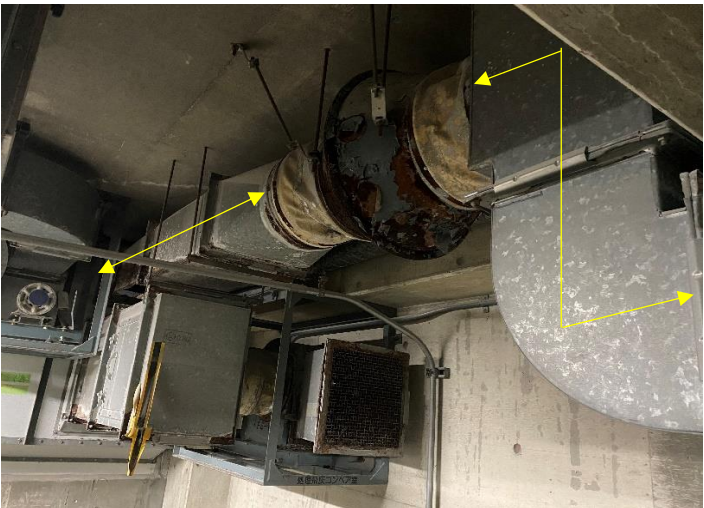
FS-130

取替範囲

ラインファン、  
吸込み・吐出し側たわみ継手

送風機の位置

床から約3,900mm

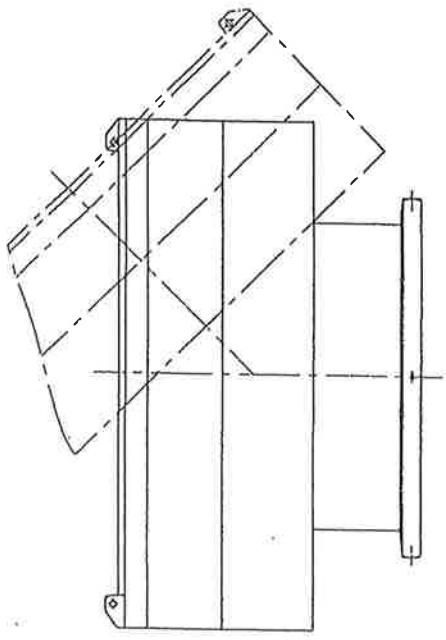
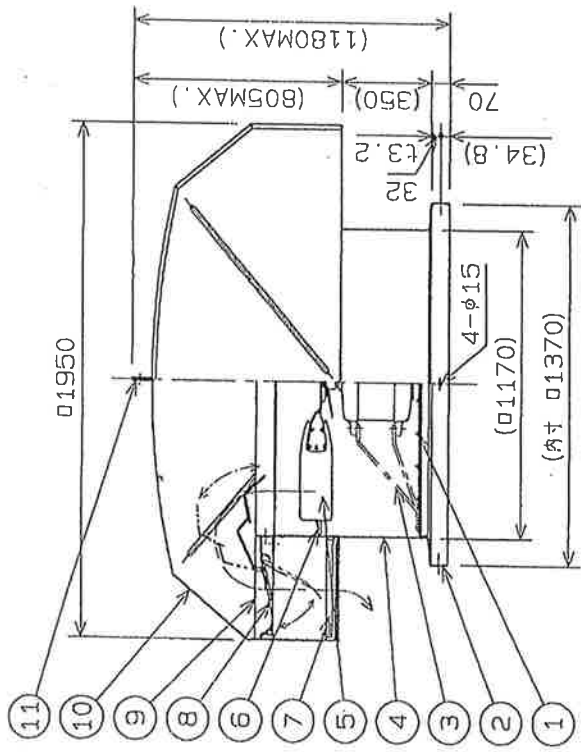


FS-134

取替範囲

ラインファン、  
吸込み・吐出し側たわみ継手  
ダクト(約3.683m<sup>2</sup>)

送風機の位置：床から約2,300mm

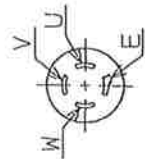


FE-531 6台

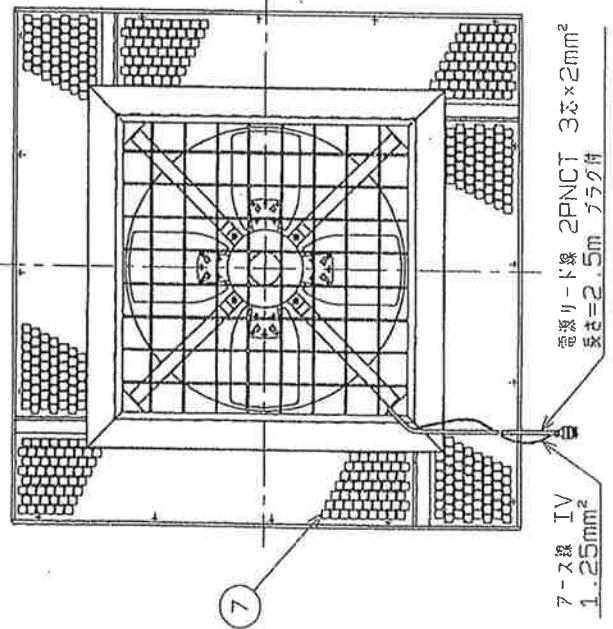
11	吊りフック	---	SGCC	2	t4.5
10	フード	---	SGCC	1	t1.6 (海運要務メッキ処理)
9	フード枠	---	SGCC	1	t3.2
8	パフエクトシャッタ	---	A5052P	4	
7	防鳥ネット	---	SUS304	4	φ15mmφ
6	中板	---	SPCC	1	t1.2
5	ファンブレード	---	A5052P	4	t3
4	ケーシング	---	SGCC	1	t2.3 (海運要務メッキ処理)
3	モータ取付7-4	---	SS400	4	FB50×12
2	取付枠	---	SGCC	1	t3.2 (海運要務メッキ処理)
1	ガードネット	---	SS400	1	φ7

電動機	3φ	2.2kW	10P	220V	60HZ
風量	24000	m <sup>3</sup> /h	静圧	50	Pa
尺 寸	A3	名 称	105cm屋上換気扇		
1:20	中島H17/1/23	形 式	10RV-42S		
承取	中島H17/1/23	図 番	G1310-01		
検 査	中島H17/1/23	株式会社 栗田電機製作所			

- 記 事
1. 周囲条件 品 度 -35℃~+50℃  
温 度 85%以下  
標 高 1000m以下  
取 扱 気 体 - 乾 空 気
  2. 塗装色 シルバー色 耐塩塗装
  3. パフエクトシャッタ、防鳥ネット付



キャップの取付より見る  
松下電工 WF8420K



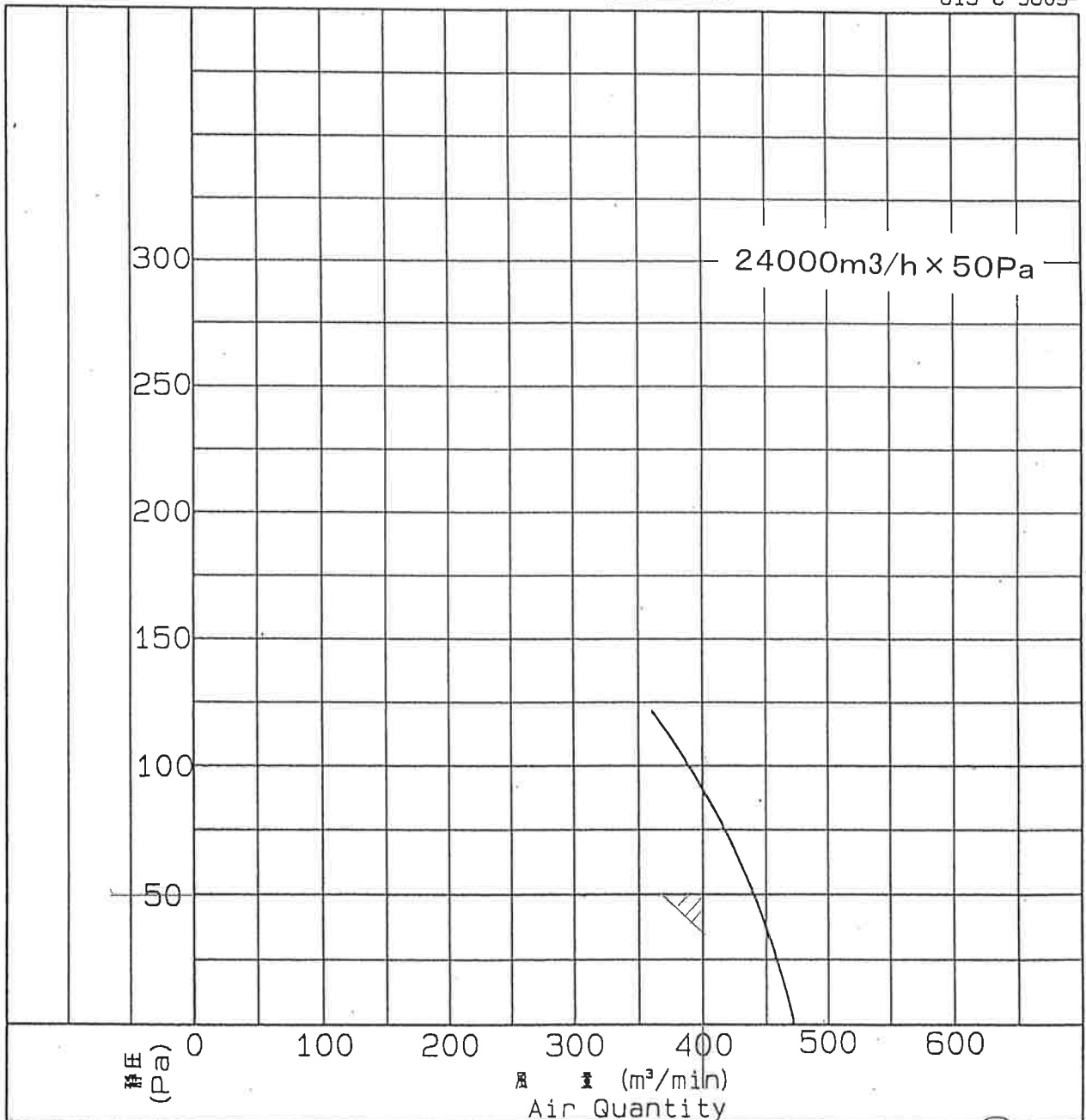


特 性 曲 線  
(Characteristic Curve)

社 名 Purchaser	台 数 No Of Set
型 式 Type	檢 查 年 月 日 Test Date
電 動 機 定 格 Motor Rating	溫 度 Ambient Temp.
送 風 機 定 格 Fan Blower Rating	濕 度 Humidity
製 造 番 号 Ser.No	氣 圧 Atmospheric Press.

FE-531 6台

Standard Code; JIS B 8330  
JIS C 9603



— 34 —

Tested by

Checked by

Approved by

(株) 栗 田 電 機 製 作 所  
KURITA ELECTRIC WORKS., LTD.

# エバラLFM2型ラインファン

EBARA LINE FAN

## 外形寸法図 DIMENSIONS

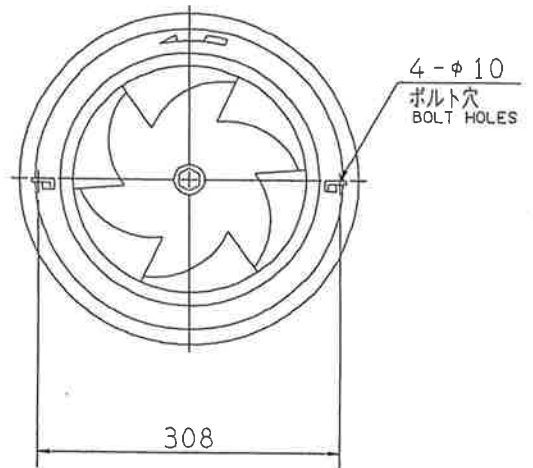
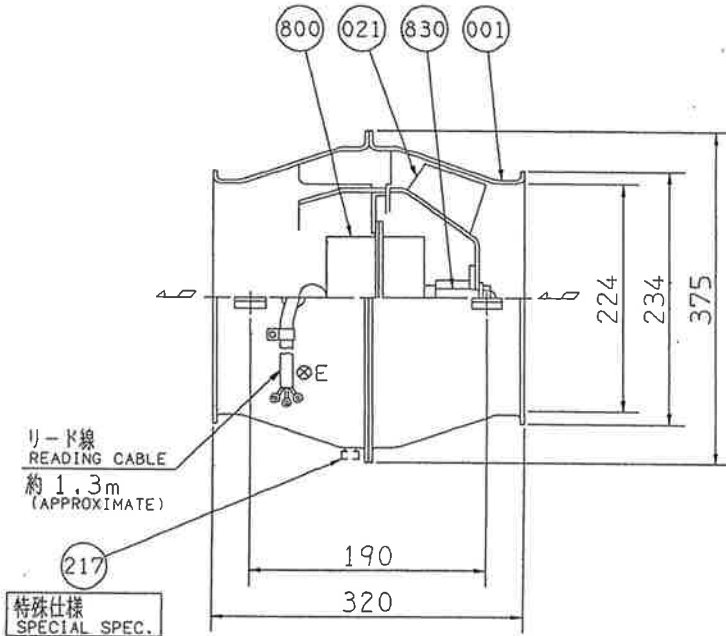
機名 MODEL 2LFM2 6.04S

周波数 FREQUENCY 60 Hz

極数 POLE 4 P

出力 OUTPUT 40 W

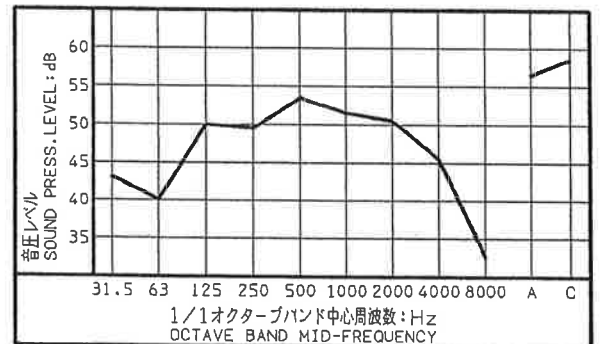
天井吊り形  
HANGER TYPE



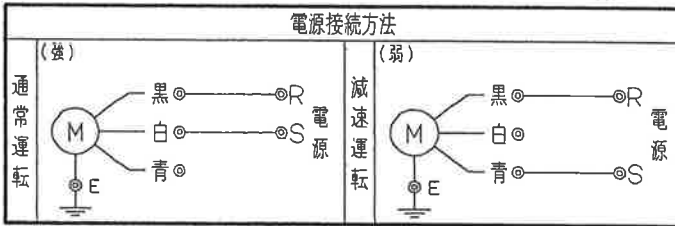
注) 天井吊りボルトは付属いたしません。 ※:特殊仕様  
NOTE HANGER BOLTS ARE OUT OF SUPPLY. \* :SPECIAL SPEC.

### 送風機騒音スペクトル FAN NOISE SPECTRUM

測定位置: 吸込口正面 1.5m  
MEASURING POINT: 1.5m DISTANCE FROM FAN  
測定風量: 14 m<sup>3</sup>/min  
CAPACITY



質量 8 kg  
MASS 8 kg



番号 PART NO.	部品名 PART NAME	材料 MATERIAL	個数 NO. FOR 1 UNIT
830	主軸 SHAFT	S45C CARBON STEEL	1
800	電動機 MOTOR		1
217	ドレンキャップ ※ DRAIN CAP ※	ゴム RUBBER	1
021	羽根車 IMPELLER	SPCD SPCE STEEL	1
001	ケーシング CASING	SPCE STEEL	1 SET

標準附属品 STANDARD ACCESSORIES		特別附属品 SPECIAL ACCESSORIES		電動機 MOTOR		特殊仕様 SPECIAL SPEC.	
1	8	1		周波数 Hz	60 Hz		
2	9	2		電圧 V	100 V		
3	10	3		出力 W	40 W		
4	11	4		形式 TYPE			
5	12	5		メーカー MAKER			
6	13	6					
7	14	7					

御注文主 CUSTOMER	機器番号 ITEM NO. FS-130	殿	機器名称 ITEM NAME 給気ファン
御使用先 FINAL USER 新ごみ処理施設建設工事 工場棟	風量 CAPACITY	静圧 STATIC PRESS.	回転速度 SPEED
荏原製番 SER. NO. P04764839	機名 MODEL 2LFM26.04S	出力 OUTPUT 40 W	数量 QTY 1



図番 DWG. NO. T2LFM26.04SC 002  
T2LFM26.04SC

# 送風機試験成績表

## FAN TEST RECORDS

顧客名 : CUSTOMER.	試験日 : DATE	04-12-09 DEC-09-2004
荏原製番 : EBARA SER. NO.	御立会者 : WITNESSED BY	P04764839
機名 : MODEL		No. 2 LFM2
規定要項 : REQUIREMENT	Pa	140.00 m <sup>3</sup> /h X 180 (PS.) X 1270 min <sup>-1</sup> X 0.04 kW
電動機要項 : MOTOR PERFORM.		100 V X 0.8 A X 1270 min <sup>-1</sup> X 0.04 kW
電動機 MOTOR NO.		: [SET][EBARA(SA)]Z
	承認者 : APPROVED BY	木村康行 Y. KIMURA
	試験者 : TESTED BY	香取孝 T. KATORI

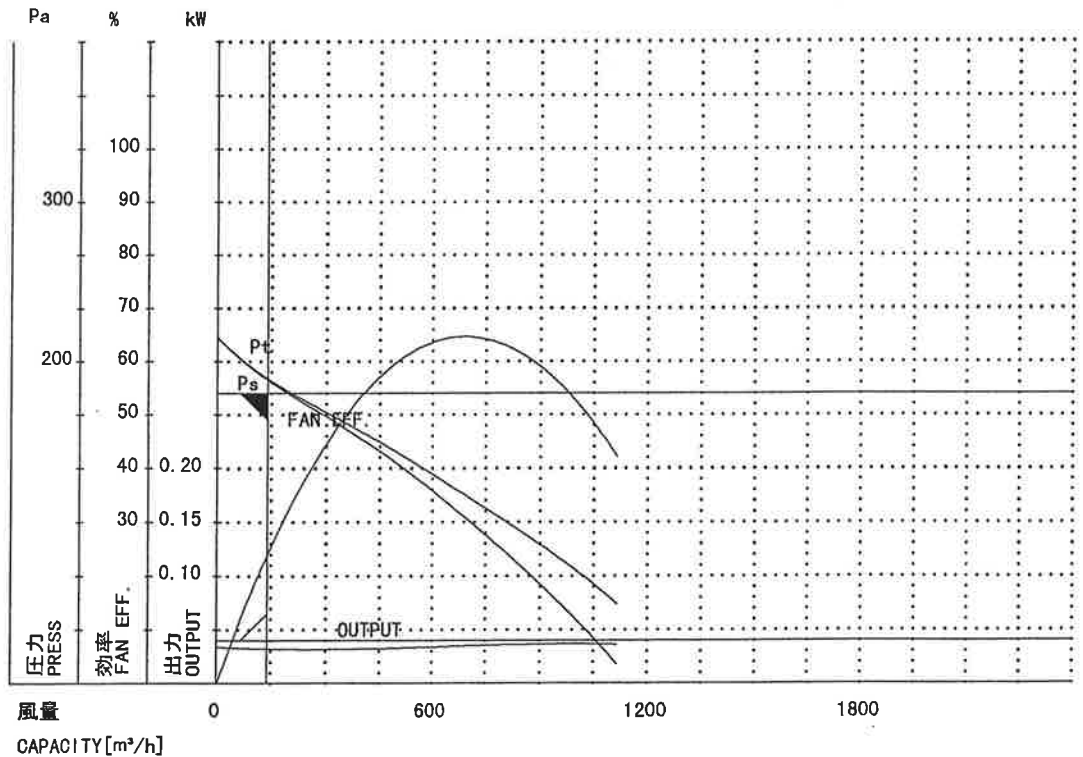
試験番号 TEST NO.		1	2	3	4	5	6	7
FAN 送風機	風量 CAPACITY	m <sup>3</sup> /h	0.0	318.0	528.0	732.0	936.0	1116.0
	静圧 STATIC PRESS.	Pa	214.9	162.9	131.5	95.2	54.0	11.8
	動圧 DYNAMIC PRESS.	Pa	0.0	2.9	7.9	15.7	26.5	37.3
	全圧 TOTAL PRESS.	Pa	214.9	165.8	139.4	110.9	80.5	49.1
	送風機効率 FAN EFF.	%	0.0	45.8	61.9	64.4	56.5	42.2
MOTOR 電動機	電圧 VOLTS	V	100	100	100	100	100	100
	電流 CURRENT	A	0.740	0.710	0.730	0.750	0.770	0.760
	入力 INPUT	kW	0.074	0.071	0.073	0.075	0.077	0.076
	効率 EFF.	%	46.2	44.8	45.5	46.9	48.2	47.5
	出力 OUTPUT	kW	0.034	0.032	0.033	0.035	0.037	0.036
周波数 FREQUE.	60 Hz	$\gamma = 1.200 \text{ kg/m}^3$	吐出し口 DELIVERY SIZE	$\phi 224$	ピット管使用 PITOT TUBE	305929		

### 規定要項 REQUIREMENT

- ▲ 風量 - 静圧 CAPACITY - STATIC PRESS
- △ 出力 OUTPUT

### 吸込状態 SUC. CONDITION

温度 20°C  
TEMPERATURE  
湿度 65%  
HUMIDITY  
大気圧 101.3kPa  
ATOM. PRESS.



判定基準 STANDARD	JIS B8330 8.2(1)/8.3
判定結果 RESULT	合格 GOOD

備考 REM :

ITEM NO: FS-130

# エバラLFM2型ラインファン

## EBARA LINE FAN

### 外形寸法

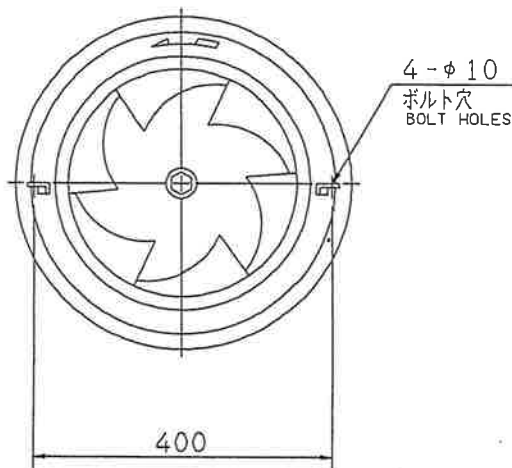
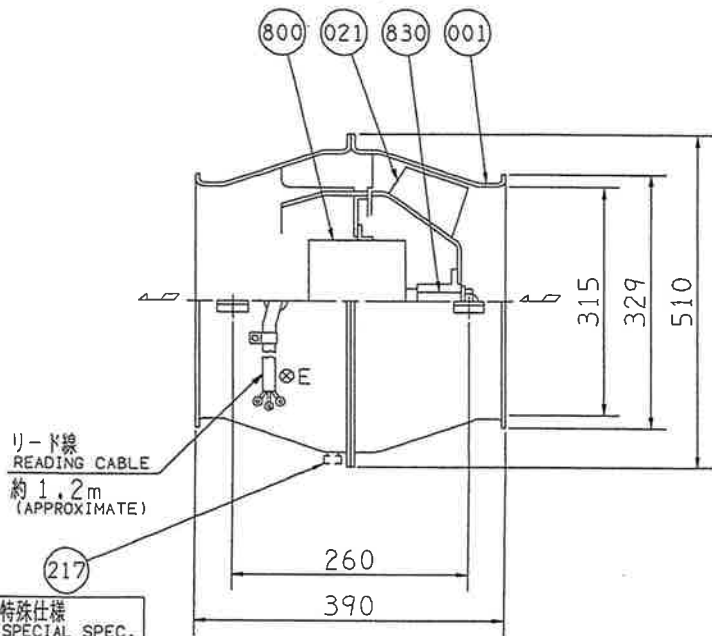
#### DIMENSIONS

機名 MODEL 3LFM2 6.3

周波数 FREQUENCY 60 Hz

極数 POLE 4 P  
出力 OUTPUT 0.3 kW

天井吊り形  
HANGER TYPE



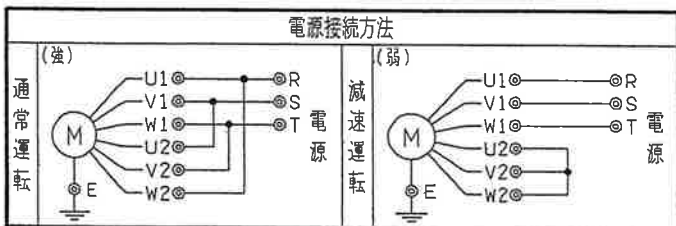
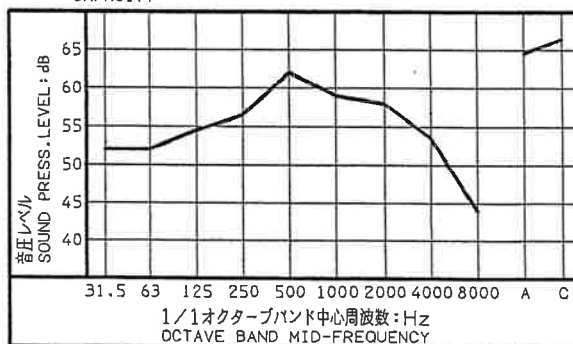
注) 天井吊りボルトは附属いたしません。  
NOTE HANGER BOLTS ARE OUT OF SUPPLY.

※: 特殊仕様  
※: SPECIAL SPEC.

#### 送風機騒音スペクトル

##### FAN NOISE SPECTRUM

測定位置: 吸込口正面 1.5 m  
MEASURING POINT: 1.5m DISTANCE FROM FAN  
測定風量: 32 m<sup>3</sup>/min  
CAPACITY



番号 PART NO.	部品名 PART NAME	材料 MATERIAL	個数 NO. FOR 1 UNIT
830	主軸 SHAFT	S35C CARBON STEEL	1
800	電動機 MOTOR		1
217	ドレンキャップ ※ DRAIN CAP ※	ゴム RUBBER	1
021	羽根車 IMPELLER	SPCD SPCE STEEL	1
001	ケーシング CASING	SPCE STEEL	1 SET

質量 MASS 21 kg

標準附属品 STANDARD ACCESSORIES		特別附属品 SPECIAL ACCESSORIES		電動機 MOTOR		特殊仕様 SPECIAL SPEC.	
1	8	1		周波数 Hz	60 Hz		
2	9	2		電圧 V	200 V		
3	10	3		出力 kW	0.3 kW		
4	11	4		形式 TYPE			
5	12	5		メーカー MAKER			
6	13	6					
7	14	7					

御注文主 CUSTOMER		殿 機器番号 ITEM NO. FS-134	
御使用先 FINAL USER 新ごみ処理施設建設工事 工場棟		殿 機器名称 ITEM NAME 給気ファン	
原製番 SER. NO.	機名 MODEL	風量 CAPACITY	静圧 STATIC PRESS.
P04764842	3LFM26.3	m <sup>3</sup> /h 1500	Pg 300
		回転速度 SPEED	出力 OUTPUT
		min <sup>-1</sup> 1370	kW 0.3
		数量 Q. TY	
		1	



# 送風機試験成績表

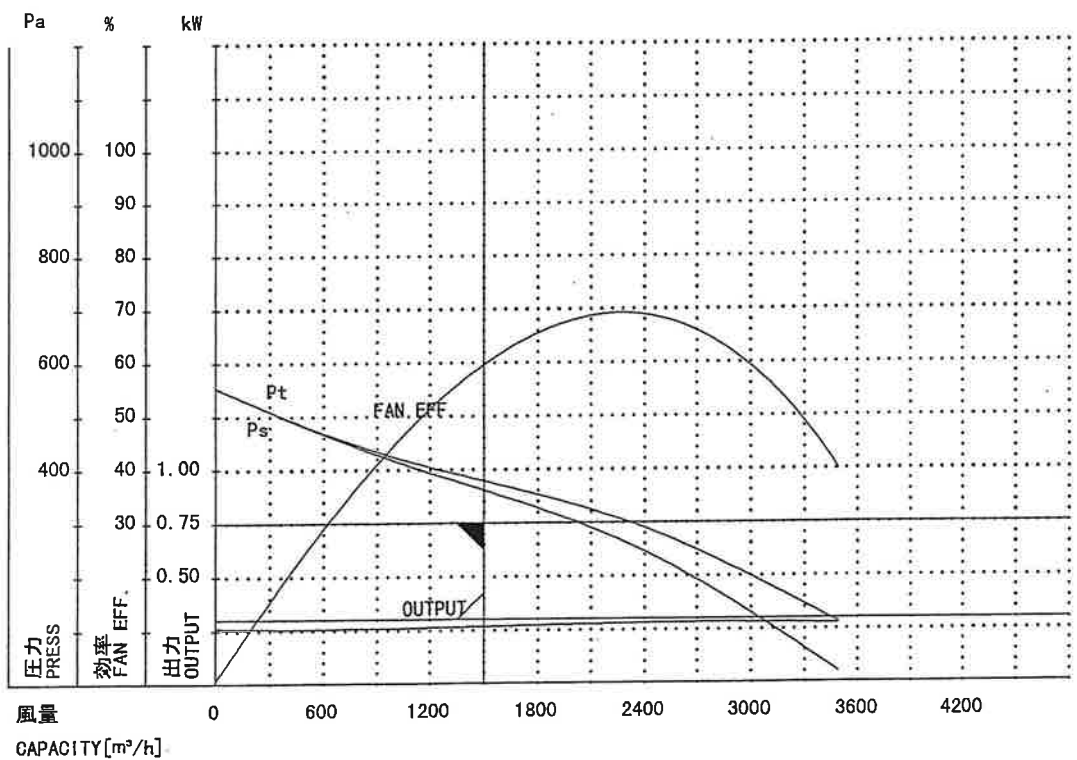
## FAN TEST RECORDS

顧客名 : CUSTOMER	試験日 : DATE	04-12-16 DEC-16-2004
荏原製番 : EBARA SER. NO.	御立会者 : WITNESSED BY	
機名 : MODEL		No. 3 LFM2
規定要項 : REQUIREMENT		Pa 1500.00 m <sup>3</sup> /h X 300 (PS.) X 1370 min <sup>-1</sup> X 0.3 kW
電動機要項 : MOTOR PERFORM.		200 V X 1.6 A X 1370 min <sup>-1</sup> X 0.3 kW
電動機 MOTOR NO.		: [SET][EBARA(SA)]Z
	承認者 : APPROVED BY	木村康行 Y. KIMURA
	試験者 : TESTED BY	香取 孝 T. KATORI

試験番号 TEST NO.			1	2	3	4	5	6	7
送風機 FAN	風量 CAPACITY	m <sup>3</sup> /h	0.0	228.0	1098.0	2016.0	2730.0	3492.0	
	静圧 STATIC PRESS.	Pa	552.5	518.2	405.3	301.3	186.5	19.6	
	動圧 DYNAMIC PRESS.	Pa	0.0	0.0	8.8	31.4	56.9	93.2	
	全圧 TOTAL PRESS.	Pa	552.5	518.2	414.1	332.7	243.4	112.8	
	送風機効率 FAN EFF.	%	0.0	12.8	48.2	67.2	66.3	39.8	
電動機 MOTOR	電圧 VOLTS	V	200	200	200	200	200	200	
	電流 CURRENT	A	1.360	1.300	1.330	1.430	1.440	1.420	
	入力 INPUT	kW	0.452	0.428	0.443	0.481	0.483	0.476	
	効率先 EFF.	%	58.8	59.8	59.2	57.6	57.5	57.8	
	出力 OUTPUT	kW	0.266	0.256	0.262	0.277	0.278	0.275	
周波数 FREQUE.	60 Hz	$\gamma = 1.200$ kg/m <sup>3</sup>	吐出口 DELIVERY SIZE			ピット管使用 PITOT TUBE			305929

規定要項  
REQUIREMENT  
 ▼ 風量 - 静圧  
CAPACITY - STAT. PRESS.  
 ▲ 出力 OUTPUT

吸込状態  
SUG. CONDITION  
 温度 20°C  
TEMPERATURE  
 湿度 65%  
HUMIDITY  
 大気圧 101.3kPa  
ATOM. PRESS.



判定基準 STANDARD	JIS B8330 8.2(1)/8.3
判定結果 RESULT	合格 GOOD

備考 REM :  
ITEM NO: FS-134

# エバラLFM2型ラインファン

## EBARA LINE FAN

### 外形寸法図

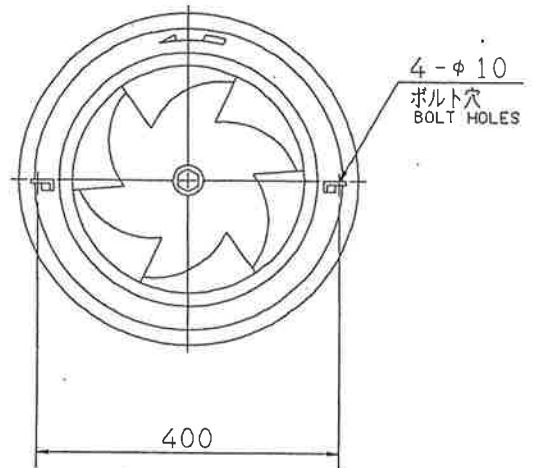
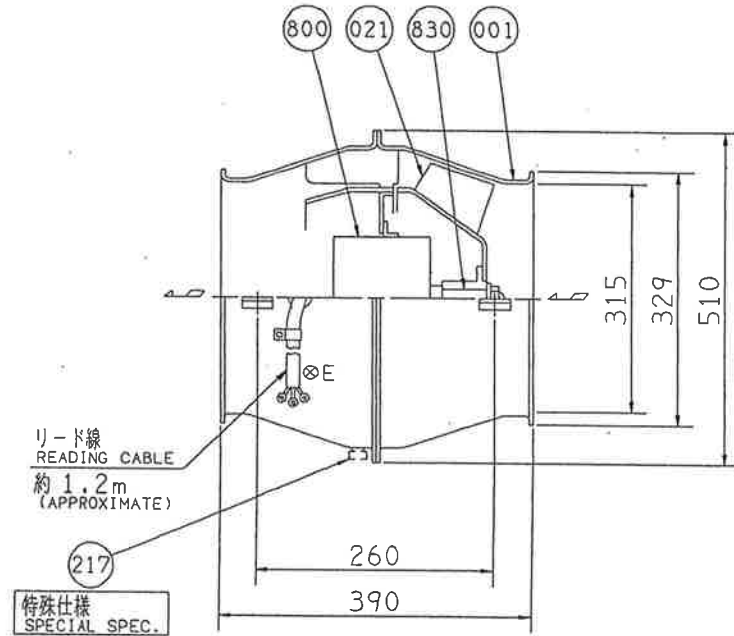
### DIMENSIONS

機名 MODEL 3LFM2 6.15

周波数 FREQUENCY 60 Hz

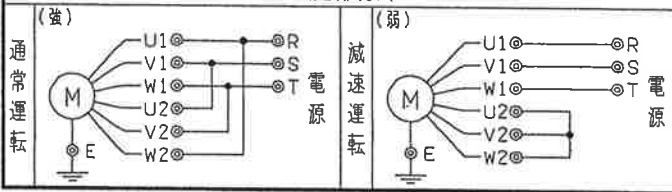
極数 POLE 6 P  
出力 OUTPUT 0.15 kW

天井吊り形  
HANGER TYPE



注) 天井吊りボルトは付属いたしません。 ※: 特殊仕様  
NOTE HANGER BOLTS ARE OUT OF SUPPLY. \*: SPECIAL SPEC.

#### 電源接続方法

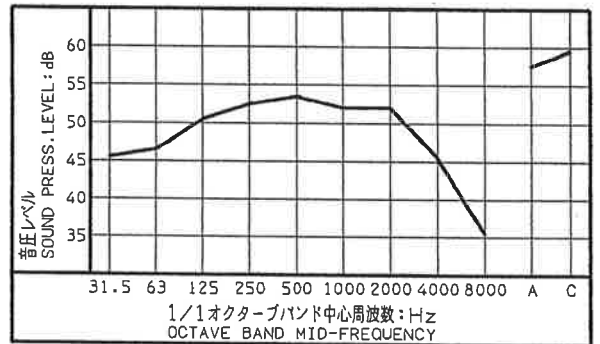


830	主軸	SHAFT	S35C	CARBON STEEL	1
800	電動機	MOTOR			1
217	ドレンキャップ ※	DRAIN CAP ※	ゴム	RUBBER	1
021	羽根車	IMPELLER	SPCD SPCE	STEEL	1
001	ケーシング	CASING	SPCE	STEEL	1 SET
番号 PART NO.	部品名 PART NAME		材料 MATERIAL		個数 NO. FOR 1 UNIT

#### 送風機騒音スペクトル

#### FAN NOISE SPECTRUM

測定位置: 吸込口正面 1.5m  
MEASURING POINT: 1.5m DISTANCE FROM FAN  
測定風量: 25 m<sup>3</sup>/min  
CAPACITY



質量 MASS 22 kg

標準附属品 STANDARD ACCESSORIES		特別附属品 SPECIAL ACCESSORIES		電動機 MOTOR		特殊仕様 SPECIAL SPEC.	
1	8	1		周波数 Hz	60 Hz		
2	9	2		電圧 V	200 V		
3	10	3		出力 kW	0.15 kW		
4	11	4		形式 TYPE			
5	12	5		メーカー MAKER			
6	13	6					
7	14	7					

御注文主 CUSTOMER  
御使用先 FINAL USER 新ごみ処理施設建設工事 工場棟

機器番号 ITEM NO. FS-115  
機器名称 ITEM NAME 給気ファン

原製番 SER. NO.	機名 MODEL	風量 CAPACITY	静圧 STATIC PRESS.	回転速度 SPEED	出力 OUTPUT	数量 QTY
P04764807	3LFM26.15	m <sup>3</sup> /h 900	Pa 180	min <sup>-1</sup> 1050	kW 0.15	1



図番 DWG. NO. T3LFM26.15C 002  
T3LFM26.15C

# 送風機試験成績表

## FAN TEST RECORDS

顧客名 : CUSTOMER	試験日 : DATE	04-12-10 DEC-10-2004
荏原製番 : EBARA SER. NO.	御立会者 : WITNESSED BY	
機名 : MODEL		
規定要項 : REQUIREMENT	Pa 900.00 m <sup>3</sup> /h X 180 (PS.) X 1050 min <sup>-1</sup> X 0.15 kW	
電動機要項 : MOTOR PERFORM.	200 V X 0.7 A X 1050 min <sup>-1</sup> X 0.15 kW	承認者 : APPROVED BY
電動機 MOTOR NO. :	[SET][EBARA(SA)]Z	木村康行 Y. KIMURA
		試験者 : TESTED BY
		香取 孝 T. KATORI

試験番号 TEST NO.			1	2	3	4	5	6	7
FAN 送風機	風量 CAPACITY	m <sup>3</sup> /h	0.0	696.0	1170.0	1626.0	2088.0	2490.0	
	静圧 STATIC PRESS.	Pa	278.7	204.1	180.6	148.2	90.3	16.7	
	動圧 DYNAMIC PRESS.	Pa	0.0	3.9	10.8	20.6	33.4	47.1	
	全圧 TOTAL PRESS.	Pa	278.7	208.0	191.4	168.8	123.7	63.8	
	送風機効率 FAN EFF.	%	0.0	46.7	62.1	61.9	60.7	40.1	
MOTOR 電動機	電圧 VOLTS	V	200	200	200	200	200	200	
	電流 CURRENT	A	0.520	0.520	0.560	0.620	0.610	0.580	
	入力 INPUT	kW	0.149	0.149	0.166	0.196	0.189	0.179	
	効率 EFF.	%	57.9	57.9	60.3	62.8	62.4	61.6	
	出力 OUTPUT	kW	0.086	0.086	0.100	0.123	0.118	0.110	
周波数 FREQUE.	60 Hz	$\gamma = 1.200 \text{ kg/m}^3$ DENSITY	吐出し口 DELIVERY SIZE		$\phi 315$		ピット管使用 PITOT TUBE		305929

### 規定要項 REQUIREMENT

▲ 風量 - 静圧  
CAPACITY - STATIC PRESS

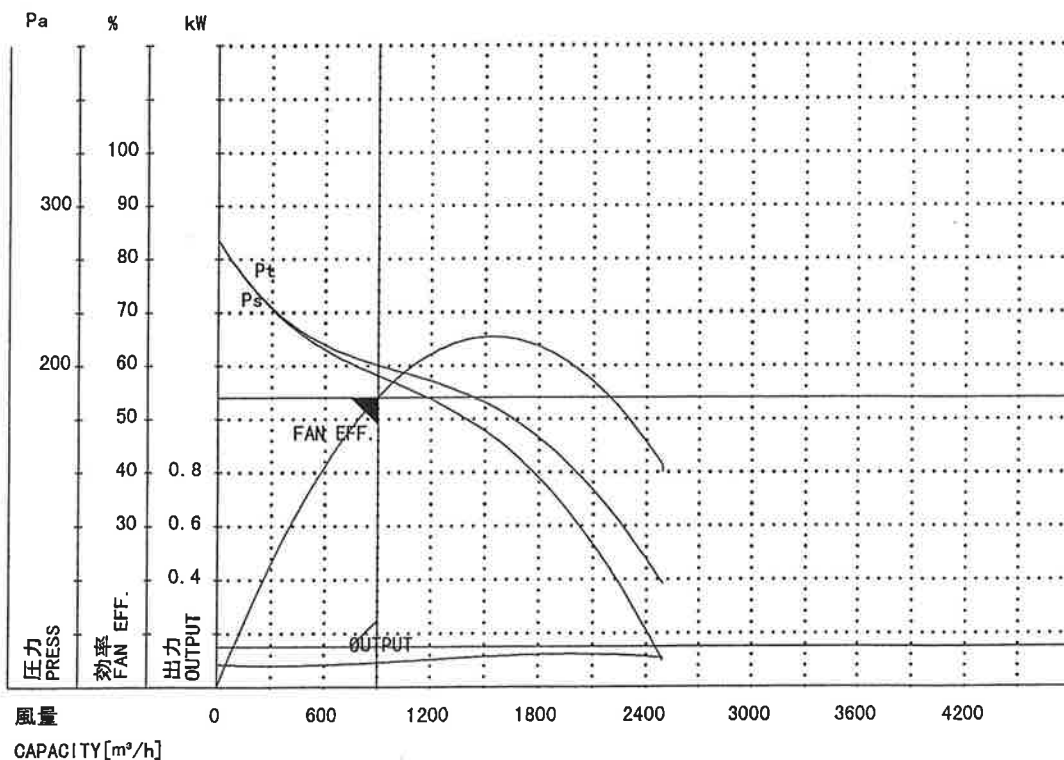
△ 出力 OUTPUT

### 吸込状態 SUC. CONDITION

温度 20°C  
TEMPERATURE

湿度 65%  
HUMIDITY

大気圧 101.3kPa  
ATOM. PRESS.



判定基準 STANDARD	JIS B8330 8.2(1)/8.3
判定結果 RESULT	合格 GOOD

備考 REM :

ITEM NO: FS-115