

チャンバリスト

No.	用途	風量 (CMH)	チャンバ寸法 (W X L X D)	個数	備考
A	OA	131,690		1	(4階換気ファン室OA)
B	OA	125,000	4,000 × 1,000 × 3,425	1	立型ガラリ (5階換気ファン室OA) ※ガラリは建築工事 ※防水型とする

ベントキャップリスト (耐風型・SUS製)

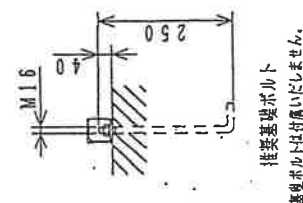
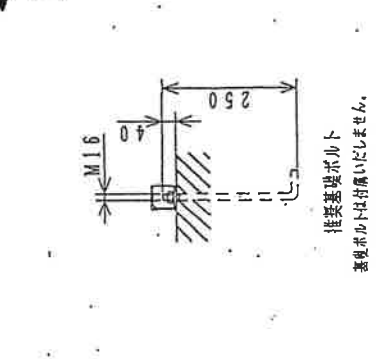
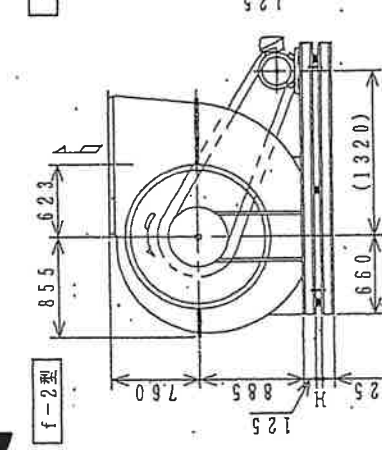
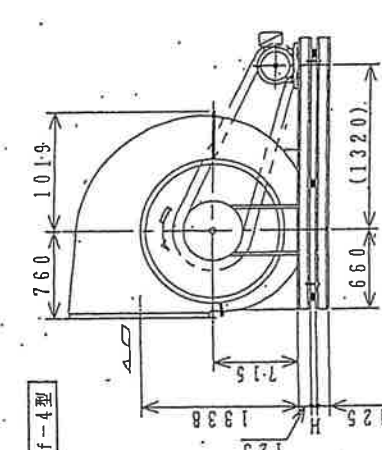
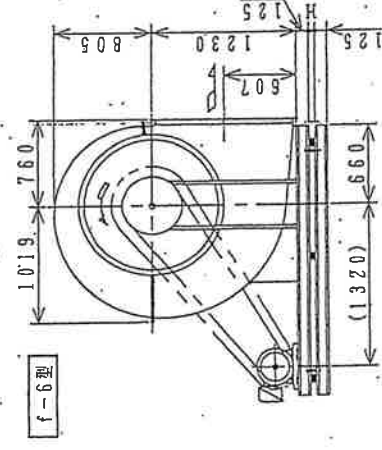
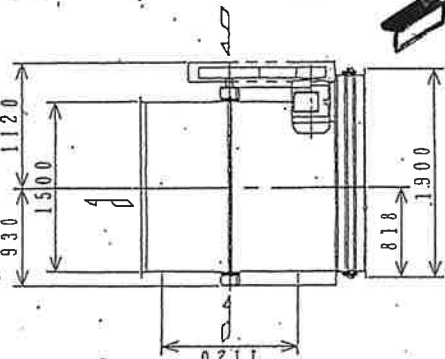
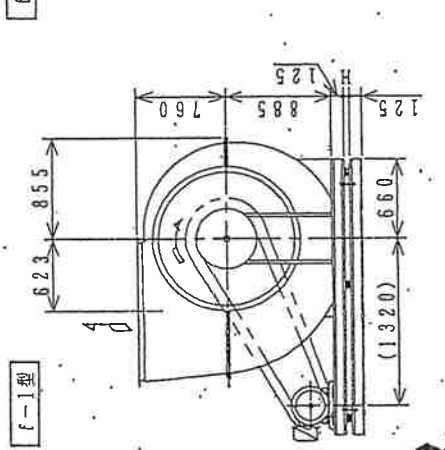
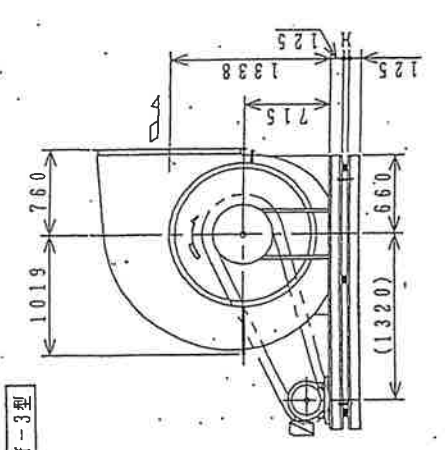
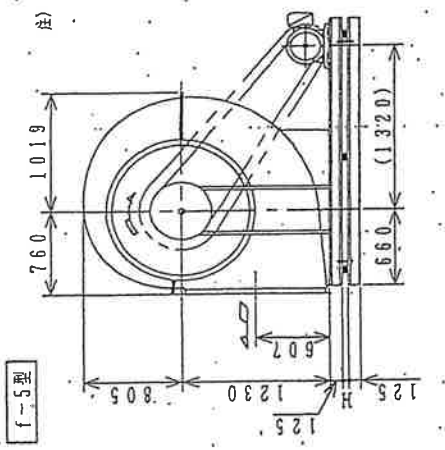
サイズ	個数
150φ	5
200φ	3
250φ	5
300φ	7
350φ	1

凡例

- 亜鉛鉄板
- ×××××××× 塩ビコーティングダクト

工事番号	EM-5305	御注文先	那覇市・南風原町ごみ処理施設事務組合殿
承認	橋谷 03.4.9	工事名称	新ごみ処理施設(工場棟)建設工事
照査	志賀 03.4.9	図面名称	換気設備 5階平面図(ダクト)
設計	藤岡 03.4.9		(1FL+19500)
製図		尺度	1:200
設計部署	シビルエンジニアリング部 設備・アセスメントグループ	第 角法	標準図番号
 <b>JFE エン지니어リング株式会社</b>		図面番号	DG-B-ME-4160
		出図年月日	整理番号

注) 1. 本図は、駆動部 (プーリー側) より見た図です。  
 2. 機器の取付け、配管等は取組説明書を参照してください。  
 3. 基礎図 f-2, 4, 5 は本図を裏面図と勝手反斜になりません。



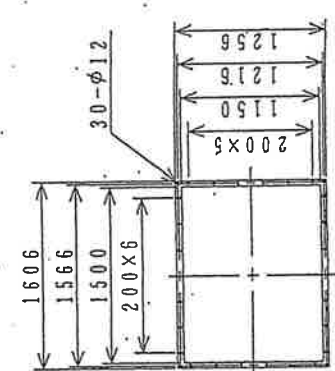
規格寸法	質量
H	kg
115	111.0

※ 取組説明書は電動機、プーリーを  
 含みません。

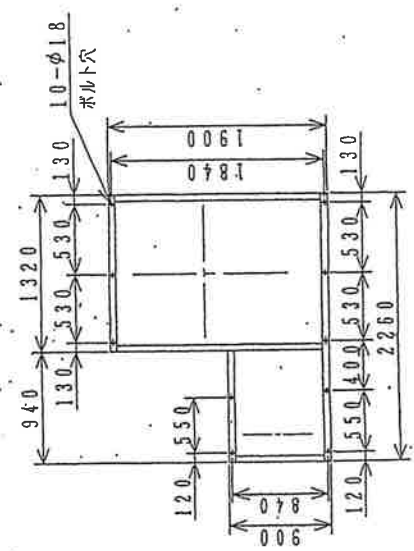
特別仕様	付属品
・床置	共通ベド
・防振スプリング	防振ベド
・高圧ストッパホルム付	防振スプリング
・防振ベド	高圧ストッパホルム
・高圧調整	点検口
	ドレン抜き

特殊仕様 特別付属品  
 (防振強化ニール調整) 吸込金網

FS-123 送気ファン



板厚: t=4.0  
 吐出シフランジ



(f-1, 3, 6)  
 基礎図

生産番号	機種名	規格	図
P04774642	NO.7 DRM2	50・60H <sub>2</sub> 共用	山木
風量	圧力	質量	山木
76.000	4.40	375	02.6.10
		30	02.6.10

新設用 新ごみ処理施設建設工事  
 工場棟 設

外形寸法図

50・60H<sub>2</sub>共用

図番 N8-0230.545

図名 送気ファン

図号

図名

図号

図名

図号

図名

図号

図名

図号

図名

図号

図名

図号

図名

図号

図名

図号

図名

図号

図名

図号

図名

図号

図名

図号

図名

図号

図名

図号

図名

図号

図名

図号

図名

図号

図名

図号

図名

図号

図名

図号

図名

図号

図名

図号

図名

図号

図名

図号

図名

図号

図名

図号

図名

図号

図名

図号

図名

図号

図名

図号

図名

図号

図名

図号

図名

図号

図名

図号

図名

図号

図名

図号

図名

図号

図名

図号

図名

図号

図名

図号

図名

図号

図名

図号

図名

図号

図名

図号

図名

図号

図名

図号

図名

図号

図名

図号

図名

図号

図名

図号

図名

図号

図名

図号

図名

図号

図名

図号

図名

図号

図名

図号

図名

図号

図名

図号

図名

図号

図名

図号

図名

図号

図名

図号

図名

図号

図名

図号

図名

図号

図名

図号

図名

図号

図名

図号

図名

図号

図名

図号

図名

図号

図名

図号

図名

図号

図名

図号

図名

図号

図名

図号

図名

図号

図名

図号

図名

図号

図名

図号

図名

図号

図名

図号

図名

図号

図名

図号

図名

図号

図名

図号

図名

図号

図名

図号

図名

図号

図名

図号

図名

図号

図名

図号

図名

図号

図名

図号

図名

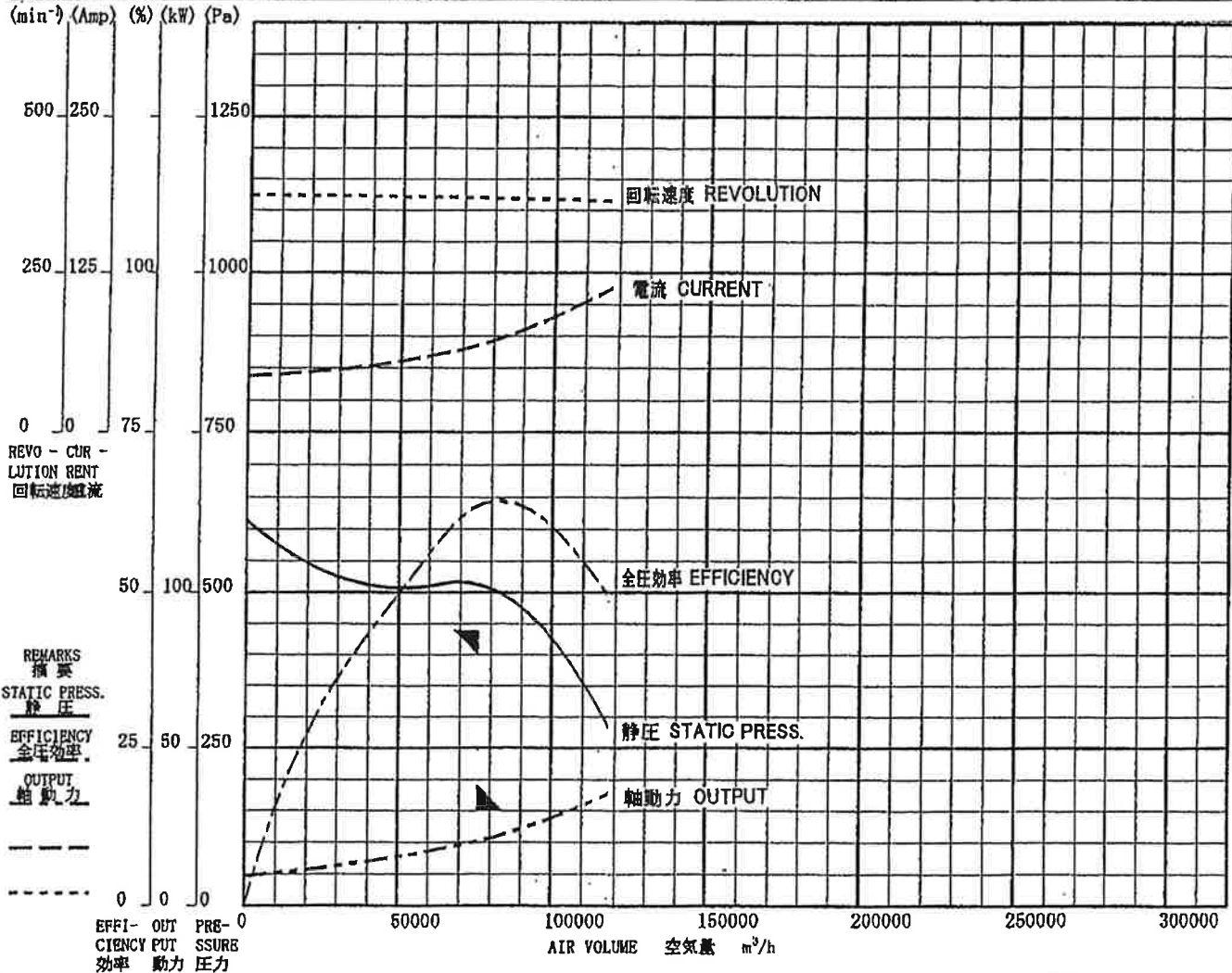
図号

# TEST REPORT OF FAN 送風機試験成績表

CUSTOMER MESSRS 御注文先 殿  
 USER 御使用先 殿  
 ITEM No. 機器番号 FS-123  
 SERIAL No. 製造番号 P04774642 TEST No. 試験番号 05010131

EBARA FAN MFG.CO.,LTD.  
 荏原汎用送風機株式会社

TYPE 機種機番 NO.7 DRM2  
 AIR VOLUME 空気量 76000 m<sup>3</sup>/h APPROVAL 承認 星  
 STATIC PRESS. 静圧 440 Pa at 20 °C TEST DATE 試験日 2005年03月03日  
 REVISIONS 回転速度 375 min<sup>-1</sup> MOTOR 電動機 荏原製 TIKK-FBKW21形 30kW 4P 3φ 60Hz 220V  
 INLET GAS CONDITION 吸込条件 DENSITY 密度 1.2 kg/m<sup>3</sup> ORDER No. 請求番号



TEST RATING 試験項目		DIMENSION	1	2	3	4	5	
MEASUREMENT DATA 測定値	VOLTAGE 電圧	V	226	224	223	222	219	
	CURRENT 電流	A	42.5	54.7	63.4	72.1	101.0	
	INPUT 入力	kW	10.4	16.8	20.3	23.5	33.7	
	EFFICIENCY 効率	%	90.0	91.5	92.0	92.3	92.1	
	OUTPUT 出力	kW	9.36	15.37	18.68	21.7	31.03	
	REVOLUTIONS 回転速度	min <sup>-1</sup>		372	370	369	368	364
CONVERT TO REQUIRED CONDITION 規定状態に換算	STATIC PRESS. 静圧	Pa	609.0	498.2	503.1	483.5	331.5	
	DYNAMIC PRESS. 動圧	Pa	0	43.89	81.36	113.05	200.69	
	REVOLUTIONS 回転速度	min <sup>-1</sup>		372	370	369	368	364
	TOTAL PRESS. 全圧	Pa	613	553	603	620	571	
	STATIC PRESS. 静圧	Pa	613	508	518	503	363	
	AIR VOLUME 空気量	m <sup>3</sup> /h		0	51016	69457	81874	109086
SHAFT POWER 所要動力	kW		9.42	15.47	18.81	21.85	31.24	
EFFICIENCY 全圧効率	%		0	50.7	61.8	64.6	55.4	

ATMOSPHERE 試験大気 DENSITY 比重 1.192 kg/m<sup>3</sup> TEMP. 温度 9.2 °C PRESS. 気圧 971 hPa DIA OF TEST DUCT 試験管路直径 1450 mm



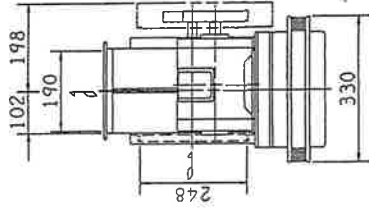
エバラSRM3型片吸込マルチエースファン  
EBARA SINGLE SUCTION MULTIACE FAN

極数 4P  
POLE

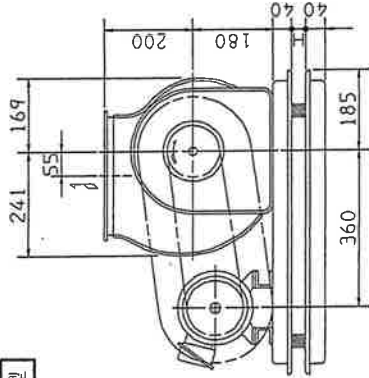
外形寸法  
DIMENSIONS

機名 MODEL 11/2SRM3  
周波数 FREQUENCY 60 Hz

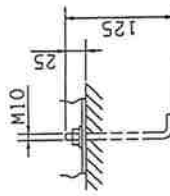
床置形  
FLOOR TYPE



f-A型



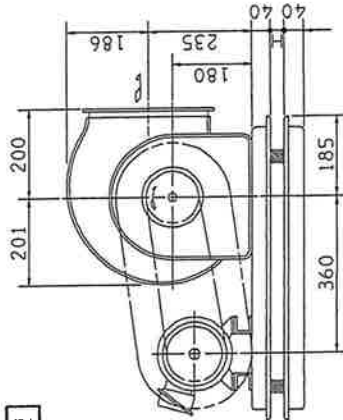
f-B型



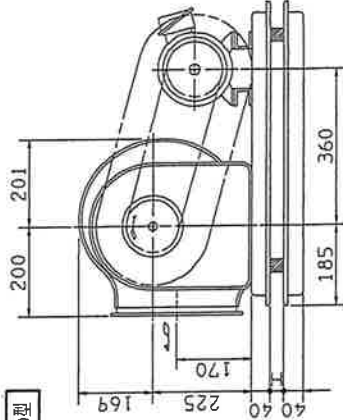
推奨基礎ボルト  
RECOMMENDABLE  
ANCHOR BOLT

基礎ボルトは別購入いたします。  
ANCHOR BOLTS ARE OUT OF SUPPLY.

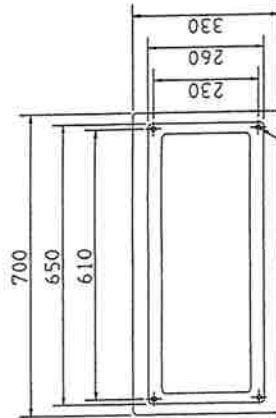
f-C型



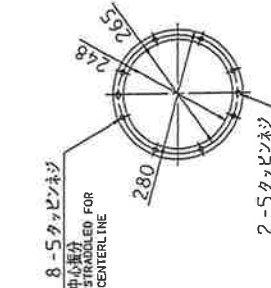
f-D型



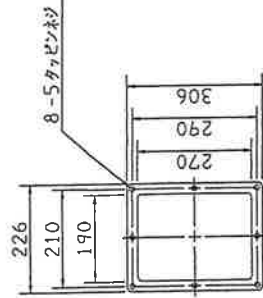
- 注) 1. 本図は、駆動側(プーリ側)より見た図です。  
DRAWING SHOWS THE DIMENSIONS VIEWED FROM PULLEY SIDE.  
2. 床置形機種のVベルトは、1/2インチVベルトを使用しています。  
MODELS MARKED W ARE USED MULTIPLE V BELT.  
3. 機種の取付は、配管等は取扱説明書を参照してください。  
FOR INSTALLATION PLEASE REFER INSTRUCTION MANUAL.



基礎図  
FOUNDATION PLAN



吸込フランジ  
SUCTION FLANGE



吐出しフランジ  
DISCHARGE FLANGE

板厚: t=1.0  
THICKNESS

出力 OUTPUT kW	回転速度 SPEED m/min	Vプーリ組合せ V PULLEY	電動機 MOTOR	ファン側 FAN SIDE	Vベルト V BELT			既設質量 EXISTING MASS kg
					型 TYPE	数 QTY	寸法(号) SIZE	
0.2	1090	90	150	A	1	f-A	44	24
	1090	90	150	A	1	f-B	44	24
0.4	1235	90	132	A	1	f-C	43	24
	1475	85	103	A	1	f-D	41	24
	1475	85	103	A	1		40	24
0.75	1640	93	100	A	1		41	24
	1810	88	85	A	1		39	24
	1970	100	88	A	1		40	24
*	1810	93	90	A	1		40	24
	1970	100	88	A	1		40	24
1.5	2140	112	90	A	1		41	23

付属品 ACCESSORIES		特別付属品 SPECIAL ACCESSORIES		電動機 MOTOR		特殊仕様 SPECIAL SPEC.	
1	吸込フランジ SUCTION FLANGE	1	吸込フランジ SUCTION FLANGE	回転速度 SPEED	60 Hz		
2	吐出しフランジ DISCHARGE FLANGE	2	吐出しフランジ DISCHARGE FLANGE	電圧 VOLTAGE	220 V		
3	Vプーリ V PULLEY	3	Vプーリ V PULLEY	出力 OUTPUT	1.5 kW		
4	Vベルト V BELT	4	Vベルト V BELT	形式 TYPE	メーカー MAKER		
5	Vベルト用 V BELT USE	5	Vベルト用 V BELT USE				
6	基礎 FOUNDATION	6	基礎 FOUNDATION				
7	取付フランジ MOUNTING FLANGE	7	取付フランジ MOUNTING FLANGE				

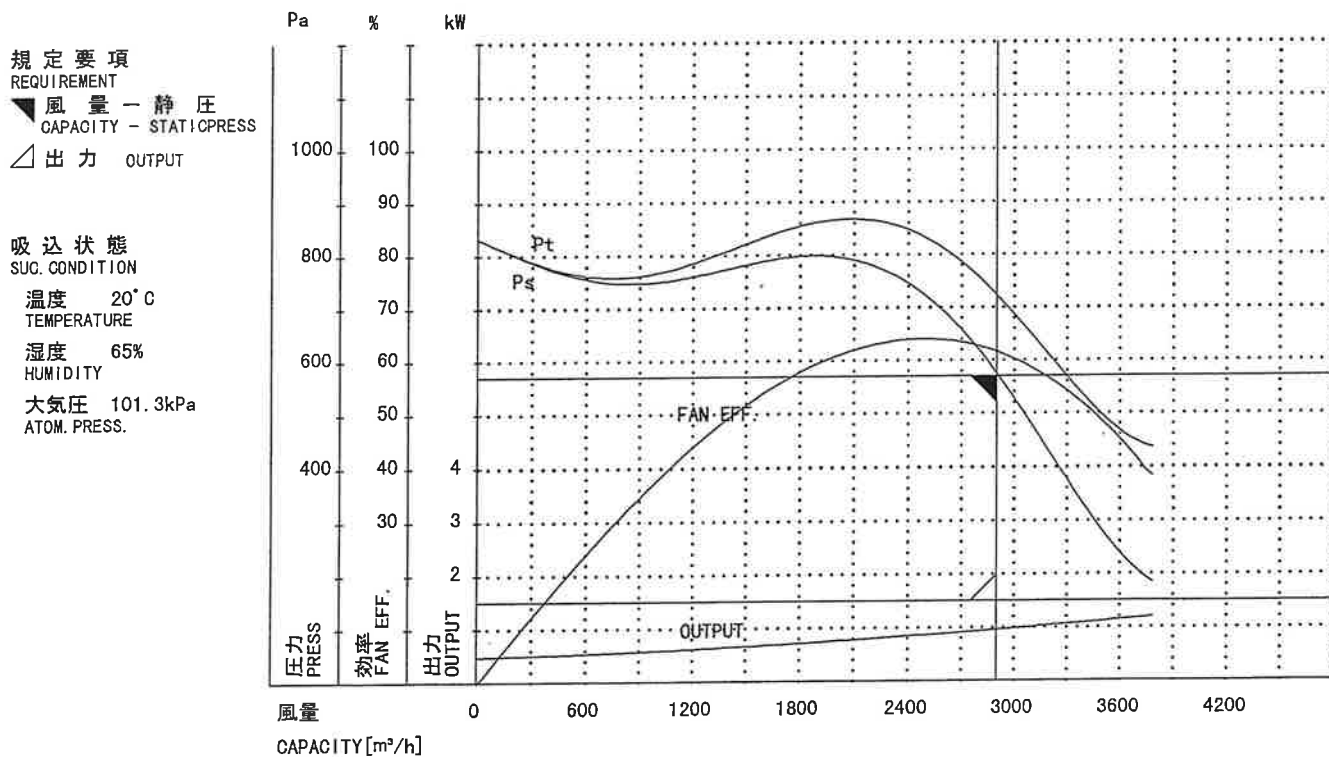
品番 ITEM NO.	品名 ITEM NAME	数量 QTY
000	Z11/2SRM36AF	1
000	Z11/2SRM36AF	1

# 送風機試験成績表

## FAN TEST RECORDS

顧客名 : CUSTOMER	試験日 : DATE	05-02-23 FEB-23-2005
往原製番 : EBARA SER. NO.	御立会者 : WITNESSED BY	
機名 : MODEL		No. 11/2 SRM3
規定要項 : REQUIREMENT		Pa 2900.00 m <sup>3</sup> /h X 570 (PS.) X 2140 min <sup>-1</sup> X 1.5 kW
電動機要項 : MOTOR PERFORM.		220 V X 6.2 A X 1720 min <sup>-1</sup> X 1.5 kW
電動機 MOTOR NO.		: [TEST] [TOSHIBA] X
	承認者 : APPROVED BY	木村康行 Y. KIMURA
	試験者 : TESTED BY	香取 孝 T. KATORI

試験番号 TEST NO.			1	2	3	4	5	6	7
送風機 FAN	風量 CAPACITY	m <sup>3</sup> /h	0.0	756.0	1512.0	2274.0	3018.0	3786.0	
	静圧 STATIC PRESS.	Pa	832.2	748.8	783.1	769.4	519.1	184.5	
	動圧 DYNAMIC PRESS.	Pa	0.0	9.8	40.2	91.3	160.9	252.2	
	全圧 TOTAL PRESS.	Pa	832.2	758.6	823.3	860.7	680.0	436.7	
	送風機効率 FAN EFF.	%	0.0	29.1	51.4	65.8	57.9	38.3	
電動機 MOTOR	電圧 VOLTS	V	220	220	220	220	220	220	
	電流 CURRENT	A	3.770	3.860	4.050	4.320	4.640	5.130	
	入力 INPUT	kW	0.653	0.723	0.856	1.020	1.193	1.438	
	効率 EFF.	%	73.4	75.5	78.5	80.9	82.4	83.3	
	出力 OUTPUT	kW	0.479	0.546	0.672	0.825	0.983	1.198	
周波数 FREQUE.	60 Hz	$\gamma = 1.200$ kg/m <sup>3</sup>	吐出し口 DELIVERY SIZE		190x270		ピット管使用 PITOT TUBE 101109		



判定基準 STANDARD	JIS B8330 8.2(1)/8.3
判定結果 RESULT	合格 GOOD

備考 REM :

ITEM NO: FE-140

エバラSRM3型片吸込マルチファン  
EBARA SINGLE SUCTION MULTIACE FAN

極数 4P  
POLE

外形寸法  
DIMENSIONS

籠形天井吊りペット  
CAGE TYPE HANGER BASE  
前置ストッパボルト付  
STOPPER BOLT

特殊仕様  
SPECIAL SPEC.

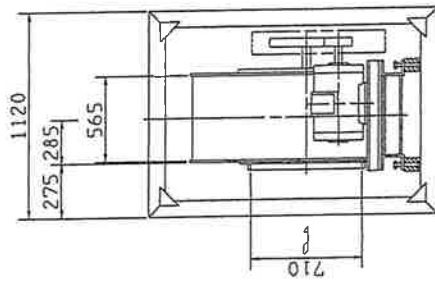
機名 MODEL 41/2SRM3

周波数 FREQUENCY 60 Hz

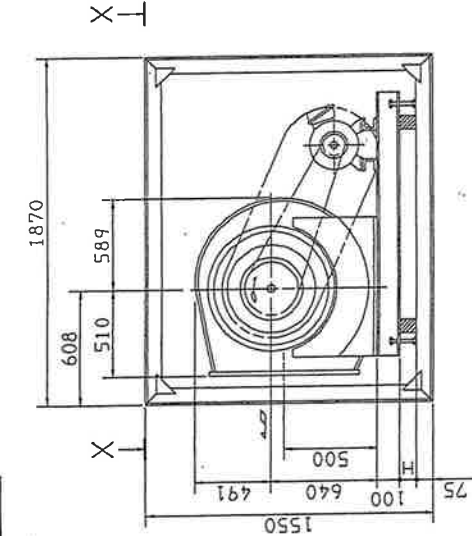
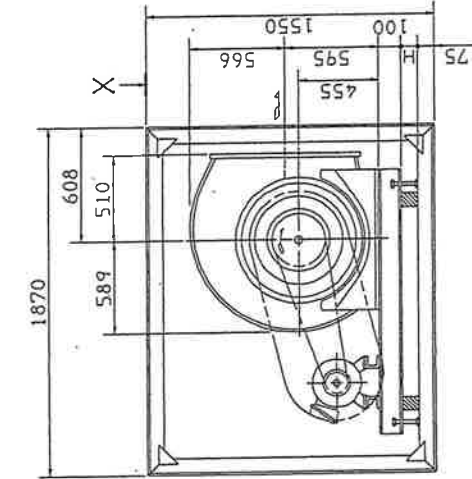
天井吊り形  
HANGER TYPE

注) 1. 本図は、縦断面(ア-ア)より見た図です。  
DRAWING SHOWS THE DIMENSIONS VIEWED FROM PULLEY SIDE.  
2. 機名の取付け、配管等は取扱説明書を参照してください。  
FOR INSTALLATION PLEASE REFER INSTRUCTION MANUAL.

f-C型

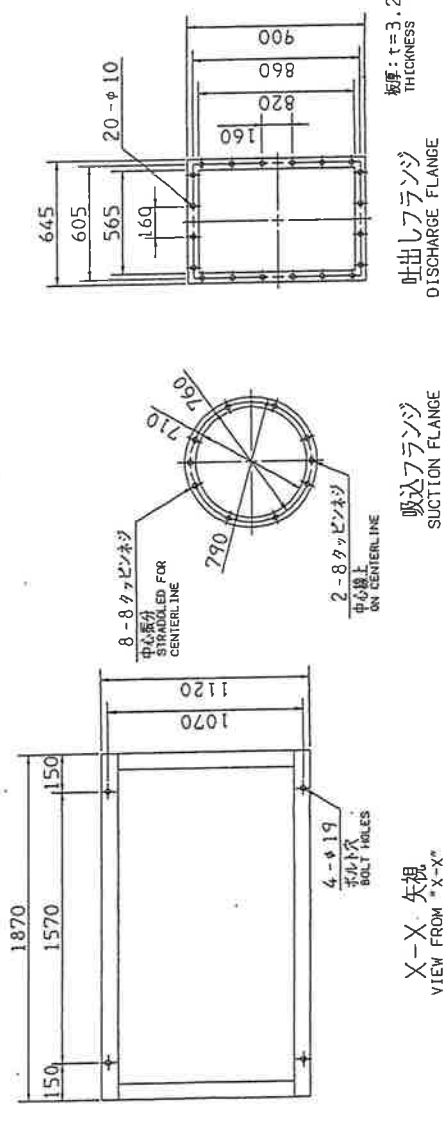


f-D型



出力 OUTPUT kW	出力 FOR NUMBER	減速ゴムの取付 FOR SPRING	H	天井取付けボルト HANGER BOLT	呼径 SIZE	使用部材 MATERIAL	
							種類 TYPE
1.5	20	84	84	ケミカル	M16	L75×75×9 等辺山形鋼	
2.2	20	83	83	ケミカル	M16		
3.7	20	86	86	ケミカル	M16		
5.5	20	88	88	ケミカル	M16		
7.5	20	88	88	ケミカル	M16		
11	20	86	86	ケミカル	M16		
Vベルト V BELT							
出力 OUTPUT kW		回転速度 SPEED min <sup>-1</sup>	電動機側 MOTOR SIDE	ファン側 FAN SIDE	型 TYPE		数 QTY
1.5	315	56	315	3V	2		950
2.2	425	67	315	3V	2		950
3.7	425	67	315	3V	3		950
5.5	535	80	300	3V	3	950	
7.5	560	95	315	3V	3	950	
11	670	95	280	3V	3	900	
	670	100	315	3V	4	950	
	670	120	315	3V	4	950	
	735	125	300	3V	3	950	

付属品 ACCESSORIES	電動機 MOTOR	特別付属品 SPECIAL ACCESSORIES	特殊仕様 SPECIAL SPEC.
1 鉄板(厚み) LUC209 (8) 防振アライメント用	回転数 Hz 60	1 鉄板(厚み) LUC209 (8) 防振アライメント用	防振アライメント
2 鋼管(外径) LUCP206 (9) 天井取付台	電圧 V 220	2 鋼管(外径) LUCP206 (9) 天井取付台	V 220 V 絶縁吊りペット
3 Vベルト	出力 kW 7.5	3 Vベルト	7.5 kW
4 Vベルト	形式 TYPE	4 Vベルト	
5 Vベルト	メーカー MAKER	5 Vベルト	
6 ベルトボード		6 ベルトボード	
7 取付フランジ		7 取付フランジ	



X-X 矢視  
VIEW FROM "X-X"

吸込フランジ  
SUCTION FLANGE

吐出しフランジ  
DISCHARGE FLANGE

板厚: t=3.2  
THICKNESS

製造番号 ITEM NO. FE-114	機種名 ITEM NAME 排気ファン	風量 CAPACITY m <sup>3</sup> /h	静圧 STATIC PRESS Pa	回転速度 SPEED min <sup>-1</sup>	出力 OUTPUT kW	数量 QTY
41/2SRM3	41/2SRM3	24200	390	560	7.5	1



# 送風機試験成績表

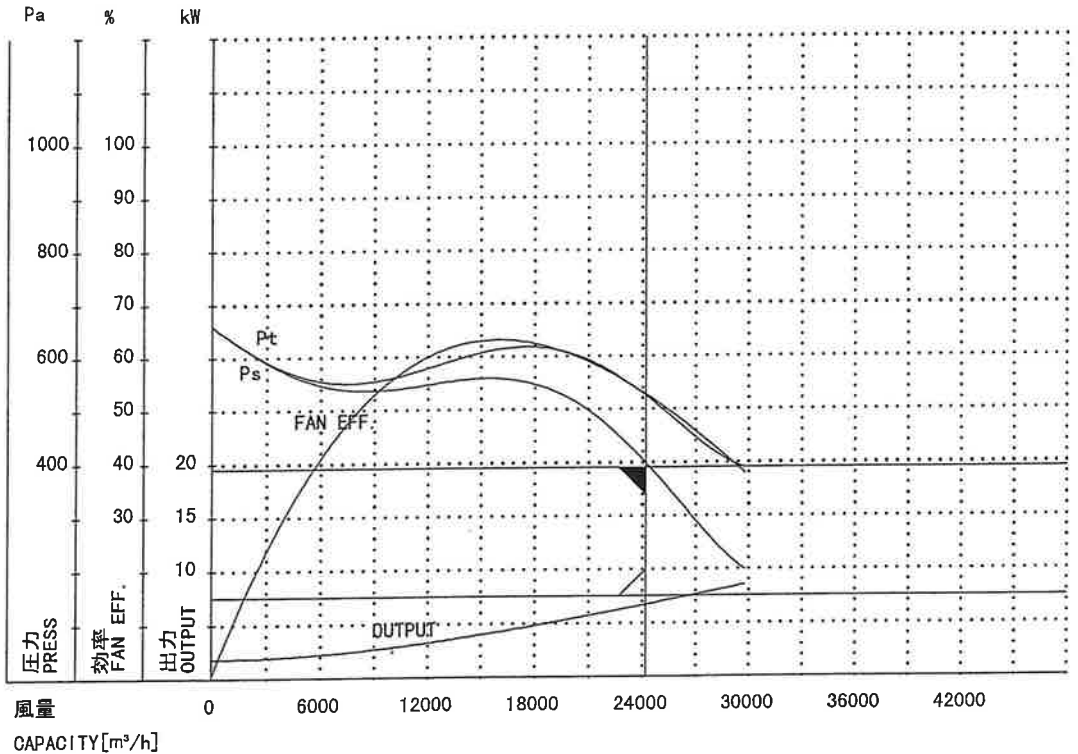
## FAN TEST RECORDS

顧客名 : CUSTOMER	試験日 : DATE	05-02-22 FEB-22-2005
荏原製番 : EBARA SER. NO.	御立会者 : WITNESSED BY	P04784059
機名 : MODEL		No. 41/2 SRM3
規定要項 : REQUIREMENT		Pa 24200.00 m <sup>3</sup> /h X 390 (PS.) X 560 min <sup>-1</sup> X 7.5 kW
電動機要項 : MOTOR PERFORM.		220 V X 26.4 A X 1740 min <sup>-1</sup> X 7.5 kW
電動機 MOTOR NO. :		[TEST] [TOSHIBA] X
	承認者 : APPROVED BY	木村康行 Y. KIMURA
	試験者 : TESTED BY	香取 孝 T. KATORI

試験番号 TEST NO.			1	2	3	4	5	6	7
送風機 FAN	风量 CAPACITY	m <sup>3</sup> /h	0	6042	11838	18078	24024	29766	
	静压 STATIC PRESS.	Pa	659.5	546.6	546.6	546.6	404.3	199.2	
	动压 DYNAMIC PRESS.	Pa	0.0	7.9	30.4	70.7	124.6	191.4	
	全压 TOTAL PRESS.	Pa	659.5	554.5	577.0	617.3	528.9	390.6	
	送風機効率 FAN EFF.	%	0.0	43.4	57.4	62.9	53.7	37.7	
電動機 MOTOR	電圧 VOLTS	V	220	220	220	220	220	220	
	電流 CURRENT	A	10.98	11.47	13.85	17.92	22.71	29.32	
	入力 INPUT	kW	2.248	2.528	3.743	5.479	7.311	9.620	
	効率 EFF.	%	82.7	84.8	88.3	89.8	89.8	89.0	
	出力 OUTPUT	kW	1.859	2.144	3.305	4.920	6.565	8.562	
周波数 FREQUE.	60 Hz	$\gamma = 1.200 \text{ kg/m}^3$	吐出し口 DELIVERY SIZE		565x820		ピット管使用 PITO TUBE 101109		

規定要項  
REQUIREMENT  
 ▲ 风量 - 静压  
CAPACITY - STATIPRESS  
 △ 出力 OUTPUT

吸込状態  
SUC. CONDITION  
 温度 20°C  
TEMPERATURE  
 湿度 65%  
HUMIDITY  
 大気圧 101.3kPa  
ATOM. PRESS.



判定基準 STANDARD	JIS B8330 8.2(1)/8.3
判定結果 RESULT	合格 GOOD

備考 REM :  
ITEM NO: FE-114



# エバラLFM2型ラインファン EBARA LINE FAN

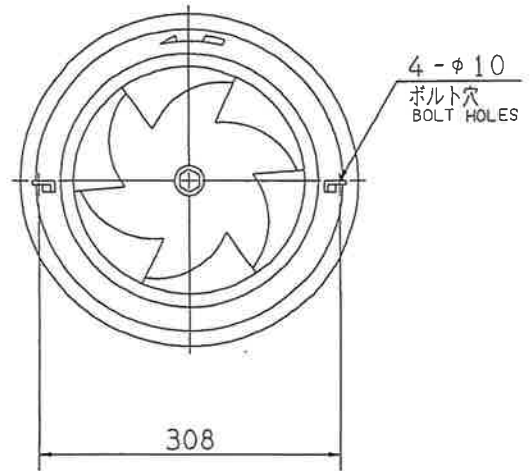
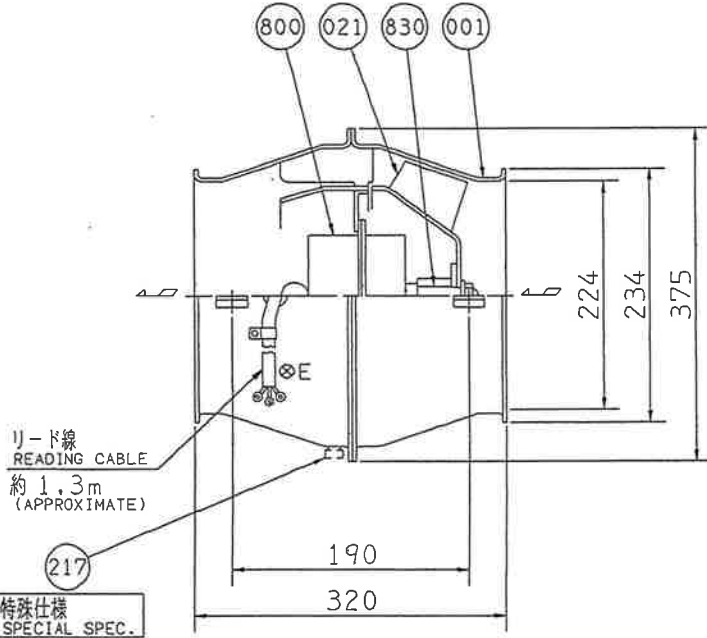
## 外形寸法図 DIMENSIONS

機名 MODEL 2LFM2 6.04S

周波数 FREQUENCY 60 Hz

極数 POLE 4 P  
出力 OUTPUT 40 W

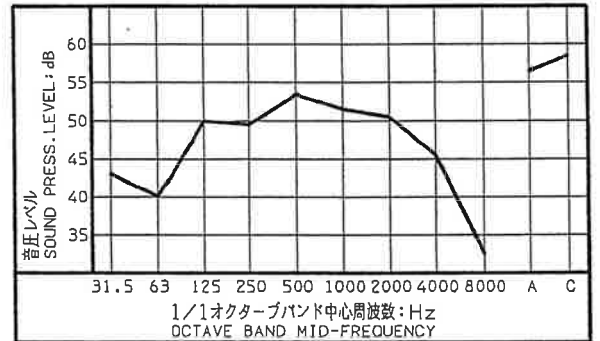
天井吊り形  
HANGER TYPE



注) 天井吊りボルトは付属いたしません。 ※: 特殊仕様  
NOTE HANGER BOLTS ARE OUT OF SUPPLY. \* : SPECIAL SPEC.

### 送風機騒音スペクトル FAN NOISE SPECTRUM

測定位置: 吸込口正面 1.5 m  
MEASURING POINT: 1.5m DISTANCE FROM FAN  
測定風量: 14 m<sup>3</sup>/min  
CAPACITY



電源接続方法				
(強)		(弱)		
通常運転		減速運転		電源
830	主軸	SHAFT	S45C	CARBON STEEL 1
800	電動機	MOTOR		1
217	ドレンキャップ ※	DRAIN CAP ※	ゴム	RUBBER 1
021	羽根車	IMPELLER	SPCD SPCE	STEEL 1
001	ケーシング	CASING	SPCE	STEEL 1 SET
番号 PART NO.	部品名 PART NAME	材料 MATERIAL	個数 NO. FOR 1 UNIT	

質量 MASS 8 kg

標準附属品 STANDARD ACCESSORIES		特別附属品 SPECIAL ACCESSORIES		電動機 MOTOR		特殊仕様 SPECIAL SPEC.	
1	8	1		周波数 Hz	60 Hz		
2	9	2		電圧 V	100 V		
3	10	3		出力 W	40 W		
4	11	4		形式 TYPE			
5	12	5		メーカー MAKER			
6	13	6					
7	14	7					

御注文主 CUSTOMER	殿	機器番号 ITEM NO.	FS-128				
御使用先 FINAL USER	殿	機器名称 ITEM NAME	給気ファン				
荏原製番 SER. NO.	機名 MODEL	風量 CAPACITY	静圧 STATIC PRESS.	回転速度 SPEED	出力 OUTPUT	数量 QTY	
P04764819	2LFM26.04S	m <sup>3</sup> /h 280	Pa 160	min <sup>-1</sup> 1270	W 40	1	



図番 DWG. NO. T2LFM26.04SC 002  
T2LFM26.04SC

# 送風機試験成績表

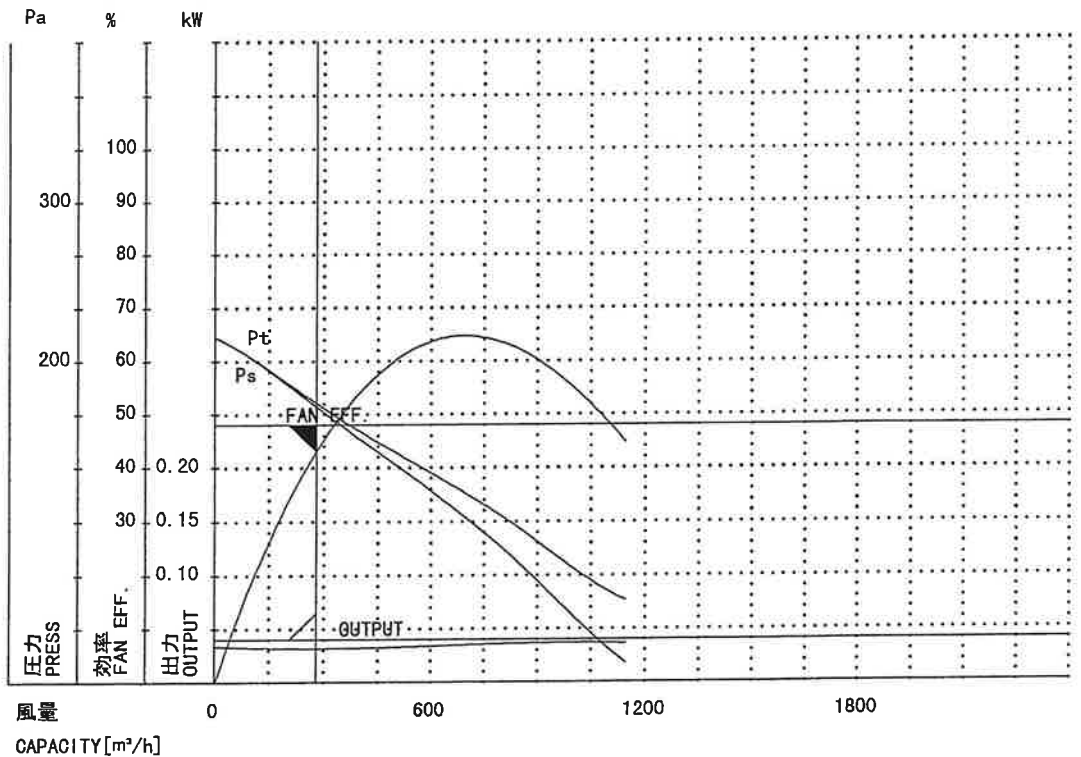
## FAN TEST RECORDS

顧客名 : CUSTOMER.	試験日 : 04-12-09 DATE DEC-09-2004
在原製番 : P04764819 EBARA SER. NO.	御立会者 : WITNESSED BY
機名 : No. 2 LFM2 MODEL	
規定要項 : Pa REQUIREMENT 280.00 m³/h X 160 (PS.) X 1270 min⁻¹ X 0.04 kW	承認者 : 木村康行 APPROVED BY Y. KIMURA
電動機要項 : 100 V X 0.8 A X 1270 min⁻¹ X 0.04 kW MOTOR PERFORM.	試験者 : 香取 孝 TESTED BY T. KATORI
電動機 MOTOR NO. : [SET][EBARA(SA)]Z	

試験番号 TEST NO.			1	2	3	4	5	6	7
送風機 FAN	風量 CAPACITY	m³/h	0.0	318.0	534.0	738.0	942.0	1146.0	
	静圧 STATIC PRESS.	Pa	214.9	164.9	129.5	95.2	54.0	11.8	
	動圧 DYNAMIC PRESS.	Pa	0.0	2.9	8.8	16.7	26.5	39.3	
	全圧 TOTAL PRESS.	Pa	214.9	167.8	138.3	111.9	80.5	51.1	
	送風機効率 FAN EFF.	%	0.0	46.3	62.1	65.5	56.9	45.1	
電動機 MOTOR	電圧 VOLTS	V	100	100	100	100	100	100	
	電流 CURRENT	A	0.740	0.710	0.730	0.750	0.770	0.760	
	入力 INPUT	kW	0.074	0.071	0.073	0.075	0.077	0.076	
	効率 EFF.	%	46.2	44.8	45.5	46.9	48.2	47.5	
	出力 OUTPUT	kW	0.034	0.032	0.033	0.035	0.037	0.036	
周波数 60 Hz FREQUE.	$\gamma = 1.200 \text{ kg/m}^3$ DENSITY	吐出し口 $\phi 224$ DELIVERY SIZE	ピトー管使用 PITOT TUBE				305929		

規定要項  
REQUIREMENT  
 ▲ 風量 - 静圧  
CAPACITY - STAT. PRESS.  
 △ 出力 OUTPUT

吸込状態  
SUC. CONDITION  
 温度 20°C  
TEMPERATURE  
 湿度 65%  
HUMIDITY  
 大気圧 101.3kPa  
ATOM. PRESS.



判定基準 STANDARD	JIS B8330 8.2(1)/8.3
判定結果 RESULT	合格 GOOD

備考 REM :  
ITEM NO: FS-128

# エバラLFM2型ラインファン EBARA LINE FAN

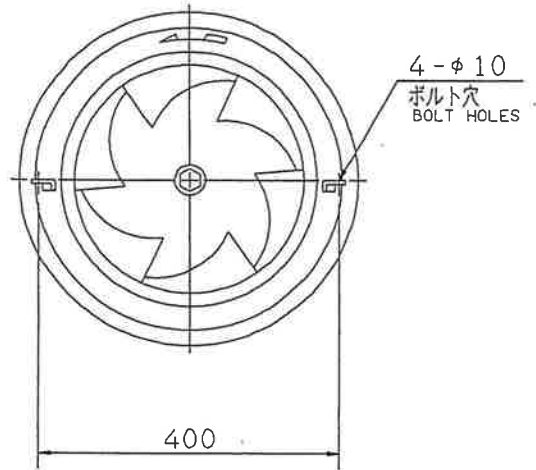
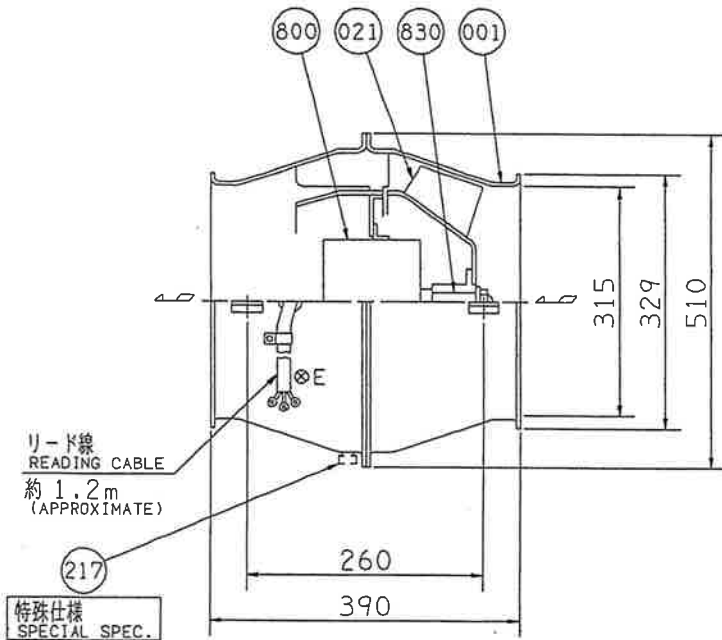
## 外形寸法 図 DIMENSIONS

機名 MODEL 3LFM2 6.3

周波数 FREQUENCY 60 Hz

極数 POLE 4 P  
出力 OUTPUT 0.3 kW

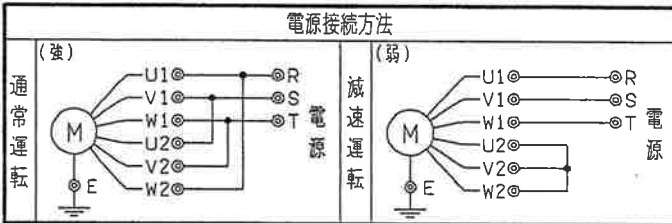
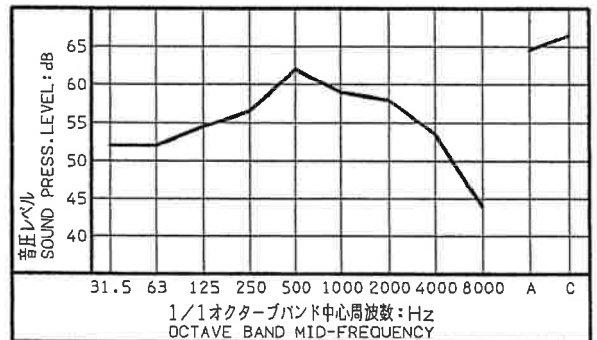
天井吊り形  
HANGER TYPE



注) 天井吊りボルトは付属いたしません。 ※: 特殊仕様  
NOTE HANGER BOLTS ARE OUT OF SUPPLY. \*SPECIAL SPEC.

### 送風機騒音スペクトル FAN NOISE SPECTRUM

測定位置: 吸込口正面 1.5 m  
MEASURING POINT: 1.5m DISTANCE FROM FAN  
測定風量: 32 m<sup>3</sup>/min  
CAPACITY



番号 PART NO.	部品名 PART NAME	材料 MATERIAL	個数 NO. FOR 1 UNIT
830	主軸 SHAFT	S35C CARBON STEEL	1
800	電動機 MOTOR		1
217	ドレンキャップ ※ DRAIN CAP *	ゴム RUBBER	1
021	羽根車 IMPELLER	SPCD SPCE STEEL	1
001	ケーシング CASING	SPCE STEEL	1 SET

質量 MASS 21 kg

標準附属品 STANDARD ACCESSORIES		特別附属品 SPECIAL ACCESSORIES		電動機 MOTOR		特殊仕様 SPECIAL SPEC.	
1	8	1		周波数 Hz	60 Hz		
2	9	2		電圧 V	200 V		
3	10	3		出力 kW	0.3 kW		
4	11	4		形式 TYPE			
5	12	5		メーカー MAKER			
6	13	6					
7	14	7					

御注文主 CUSTOMER  
御使用先 FINAL USER 新ごみ処理施設建設工事 工場棟

機器番号 ITEM NO. FS-150  
機器名称 ITEM NAME 給気ファン

在原製番 SER. NO.	機名 MODEL	風量 CAPACITY m <sup>3</sup> /h	静圧 STATIC PRESS. Pa	回転速度 SPEED min <sup>-1</sup>	出力 OUTPUT kW	数量 QTY
P04764855	3LFM26.3	1200	180	1370	0.3	1

# 送風機試験成績表

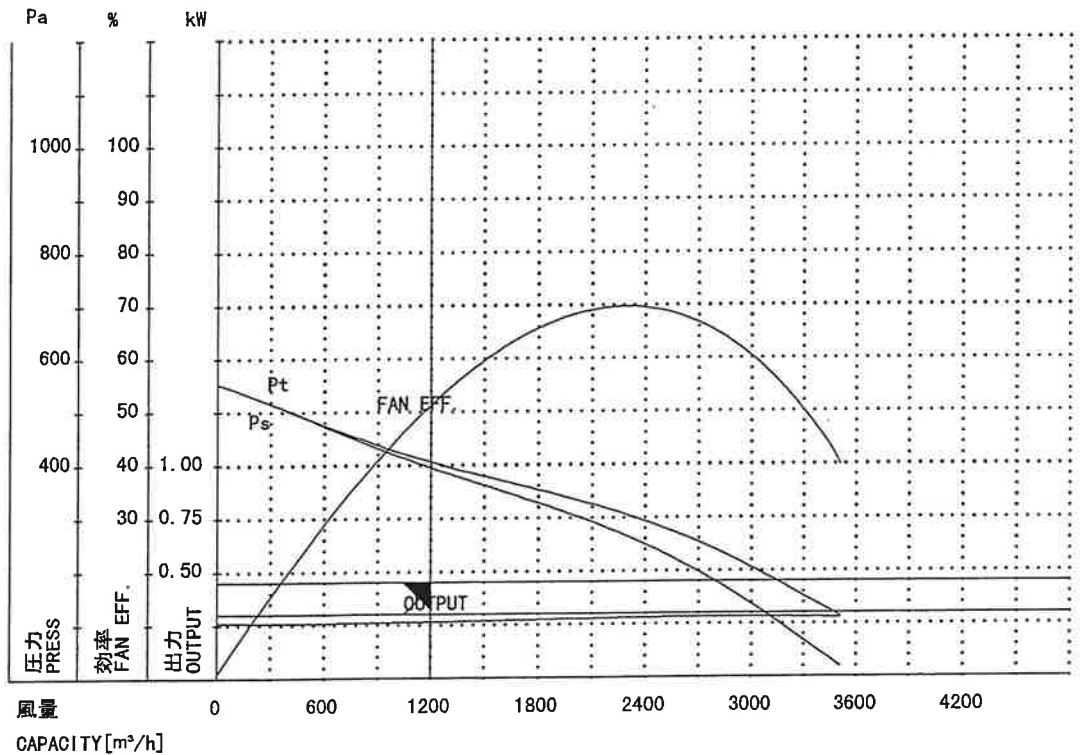
## FAN TEST RECORDS

顧客名 : CUSTOMER.	試験日 : 04-12-10 DATE DEC-10-2004
往原製番 : P04764855 EBARA SER. NO.	御立会者 : WITNESSED BY
機名 : No. 3 LFM2 MODEL	
規定要項 : Pa REQUIREMENT 1200.00 m <sup>3</sup> /h X 180 (PS.) X 1370 min <sup>-1</sup> X 0.3 kW	承認者 : 木村康行 APPROVED BY Y. KIMURA
電動機要項 : 200 V X 1.6 A X 1370 min <sup>-1</sup> X 0.3 kW MOTOR PERFORM.	試験者 : 香取 孝 TESTED BY T. KATORI
電動機 MOTOR NO. : [SET][EBARA(SA)]Z	

試験番号 TEST NO.			1	2	3	4	5	6	7
送風機 FAN	風量 CAPACITY	m <sup>3</sup> /h	0.0	228.0	1086.0	2004.0	2754.0	3510.0	
	静圧 STATIC PRESS.	Pa	555.4	528.9	408.2	304.2	187.4	19.6	
	動圧 DYNAMIC PRESS.	Pa	0.0	0.0	8.8	30.4	57.9	94.2	
	全圧 TOTAL PRESS.	Pa	555.4	528.9	417.0	334.6	245.3	113.8	
	送風機効率 FAN EFF.	%	0.0	13.1	48.2	66.2	67.7	39.9	
電動機 MOTOR	電圧 VOLTS	V	200	200	200	200	200	200	
	電流 CURRENT	A	1.350	1.290	1.330	1.460	1.430	1.440	
	入力 INPUT	kW	0.450	0.425	0.440	0.491	0.481	0.483	
	効率 EFF.	%	58.9	60.0	59.3	57.2	57.6	57.5	
	出力 OUTPUT	kW	0.265	0.255	0.261	0.281	0.277	0.278	
周波数 60 Hz FREQUE.	$\gamma = 1.200 \text{ kg/m}^3$ DENSITY	吐出し口 $\phi 315$ DELIVERY SIZE	ピット管使用 PITOT TUBE				305929		

規定要項  
REQUIREMENT  
 ▲ 風量 - 静圧  
CAPACITY - STATIC PRESS  
 △ 出力 OUTPUT

吸込状態  
SUC. CONDITION  
 温度 20°C  
TEMPERATURE  
 湿度 65%  
HUMIDITY  
 大気圧 101.3kPa  
ATOM. PRESS.



判定基準 STANDARD	JIS B8330 8.2(1)/8.3
判定結果 RESULT	合格 GOOD

備考 REM :  
ITEM NO: FS-150



# エバラLFM2型ラインファン

EBARA LINE FAN

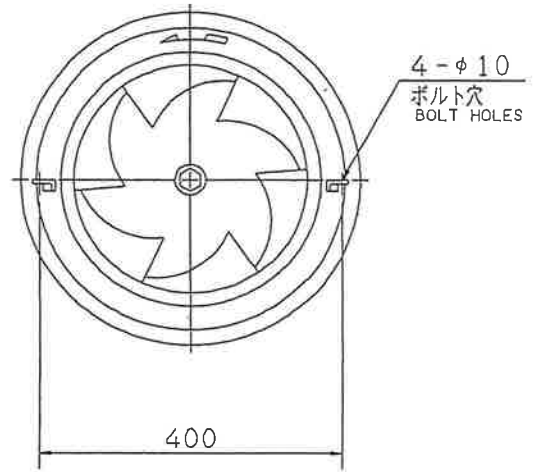
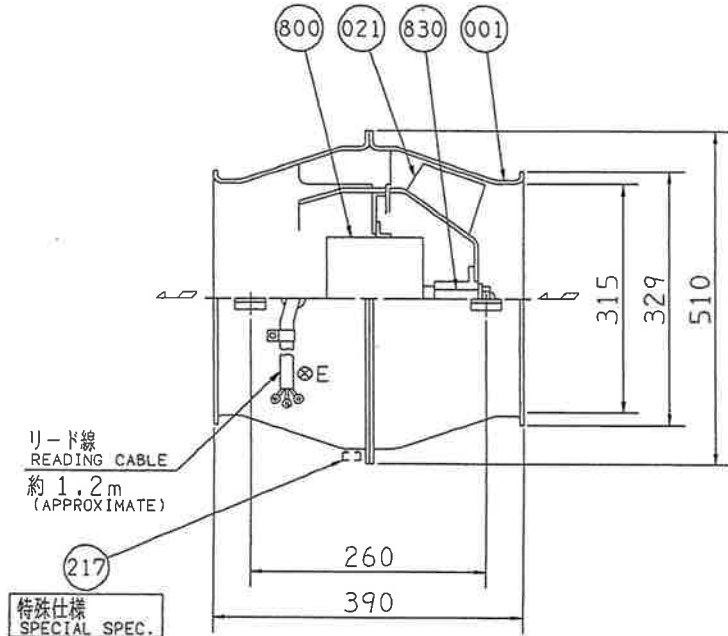
## 外形寸法図 DIMENSIONS

機名 MODEL 3LFM2 6.3

周波数 FREQUENCY 60 Hz

極数 POLE 4 P  
出力 OUTPUT 0.3 kW

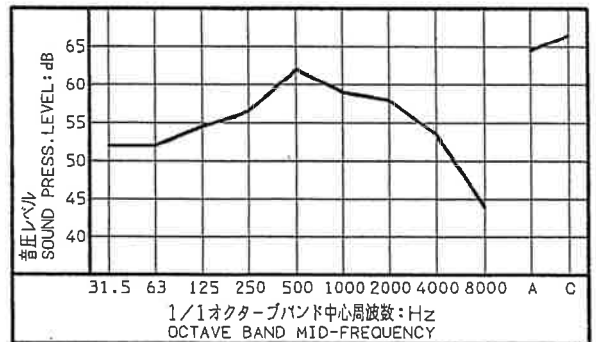
天井吊り形  
HANGER TYPE



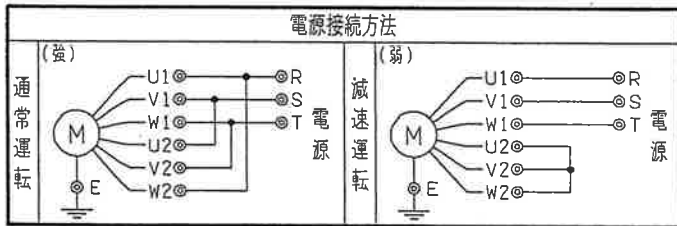
注) 天井吊りボルトは付属いたしません。 ※: 特殊仕様  
NOTE HANGER BOLTS ARE OUT OF SUPPLY. \*: SPECIAL SPEC.

### 送風機騒音スペクトル FAN NOISE SPECTRUM

測定位置: 吸込口正面 1.5m  
MEASURING POINT: 1.5m DISTANCE FROM FAN  
測定風量: 32 m<sup>3</sup>/min  
CAPACITY



質量 MASS 21 kg



部品名 PART NAME	材料 MATERIAL	個数 NO. FOR 1 UNIT
830 主軸 SHAFT	S35C CARBON STEEL	1
800 電動機 MOTOR		1
217 ドレンキャップ ※ DRAIN CAP ※	ゴム RUBBER	1
021 羽根草 IMPELLER	SPCD SPCE STEEL	1
001 ケーシング CASING	SPCE STEEL	1 SET

標準付属品 STANDARD ACCESSORIES		特別付属品 SPECIAL ACCESSORIES		電動機 MOTOR		特殊仕様 SPECIAL SPEC.	
1	8	1		周波数 Hz	60 Hz		
2	9	2		電圧 V	200 V		
3	10	3		出力 kW	0.3 kW		
4	11	4		形式 TYPE			
5	12	5		メーカー MAKER			
6	13	6					
7	14	7					

御注文主 CUSTOMER	殿	機器番号 ITEM NO. FS-113				
御使用先 FINAL USER 新ごみ処理施設建設工事 工場棟	殿	機器名称 ITEM NAME 給気ファン				
在庫原製番 SER.NO.	機名 MODEL	風量 CAPACITY	静圧 STATIC PRESS.	回転速度 SPEED	出力 OUTPUT	数量 QTY
P04764806	3LFM26.3	m <sup>3</sup> /h 1800	Pa 295	min <sup>-1</sup> 1370	kW 0.3	1



図番 DWG. NO. T3LFM26.3C 002  
T3LFM26.3C

# 送風機試験成績表

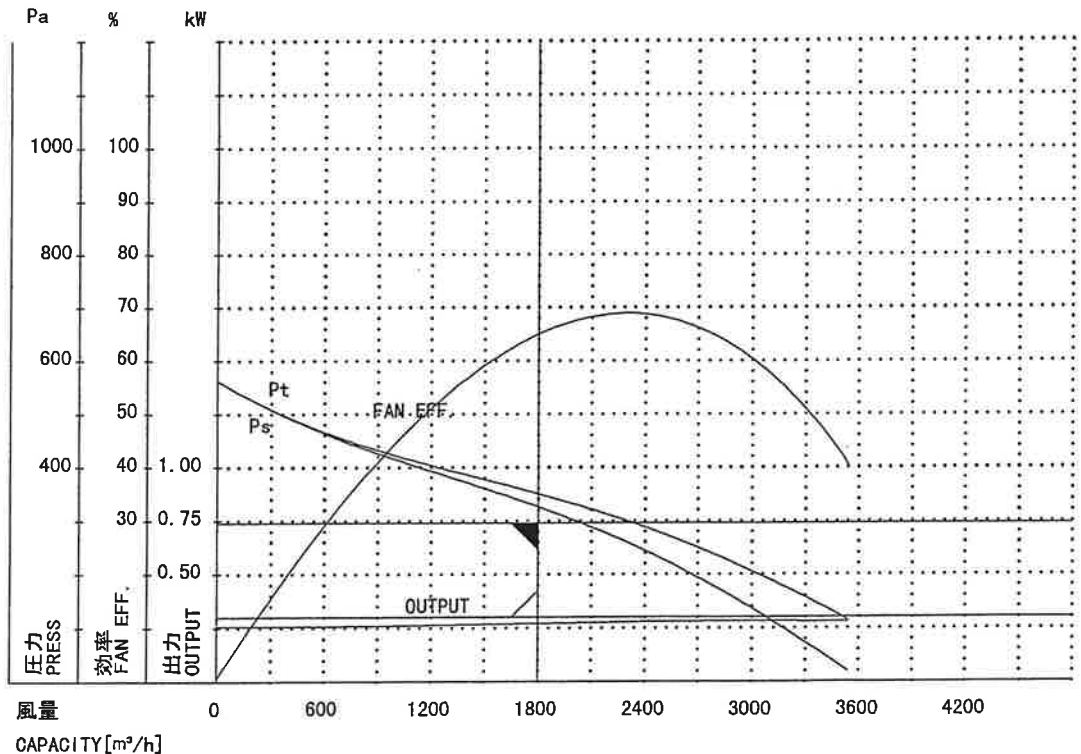
## FAN TEST RECORDS

顧客名 : CUSTOMER.	試験日 : 04-12-10 DATE DEC-10-2004
在原製番 : P04764806 EBARA SER. NO.	御立会者 : WITNESSED BY
機名 : No. 3 LFM2 MODEL	
規定要項 : Pa REQUIREMENT 1800.00 m³/h X 295 (PS.) X 1370 min⁻¹ X 0.3 kW	承認者 : 木村康行 APPROVED BY Y. KIMURA
電動機要項 : 200 V X 1.6 A X 1370 min⁻¹ X 0.3 kW MOTOR PERFORM.	試験者 : 香取 孝 TESTED BY T. KATORI
電動機 MOTOR NO. : [SET] [EBARA (SA)] Z	

試験番号 TEST NO.			1	2	3	4	5	6	7
送風機 FAN	風量 CAPACITY	m³/h	0.0	228.0	1086.0	1980.0	2748.0	3540.0	
	静圧 STATIC PRESS.	Pa	560.4	517.2	405.3	303.2	184.5	19.6	
	動圧 DYNAMIC PRESS.	Pa	0.0	0.0	8.8	29.4	57.9	95.2	
	全圧 TOTAL PRESS.	Pa	560.4	517.2	414.1	332.6	242.4	114.8	
	送風機効率 FAN EFF.	%	0.0	12.8	47.8	66.0	66.5	40.4	
電動機 MOTOR	電圧 VOLTS	V	200	200	200	200	200	200	
	電流 CURRENT	A	1.320	1.290	1.330	1.430	1.440	1.450	
	入力 INPUT	kW	0.438	0.425	0.440	0.481	0.483	0.486	
	効率 EFF.	%	59.4	60.0	59.3	57.6	57.5	57.4	
	出力 OUTPUT	kW	0.260	0.255	0.261	0.277	0.278	0.279	
周波数 FREQUE.	60 Hz	$\gamma = 1.200 \text{ kg/m}^3$ DENSITY	吐出し口 DELIVERY SIZE $\phi 315$			ピット管使用 PITOT TUBE 305929			

規定要項  
REQUIREMENT  
 ▲ 風量 - 静圧  
CAPACITY - STATIPRESS  
 ▲ 出力 OUTPUT

吸込状態  
SUC. CONDITION  
 温度 20°C  
TEMPERATURE  
 湿度 65%  
HUMIDITY  
 大気圧 101.3kPa  
ATOM. PRESS.



判定基準 STANDARD	JIS B8330 8.2(1)/8.3
判定結果 RESULT	合格 GOOD

備考 REM :  
ITEM NO: FS-113

# エバラLFM2型ラインファン

## EBARA LINE FAN

### 外形寸法図

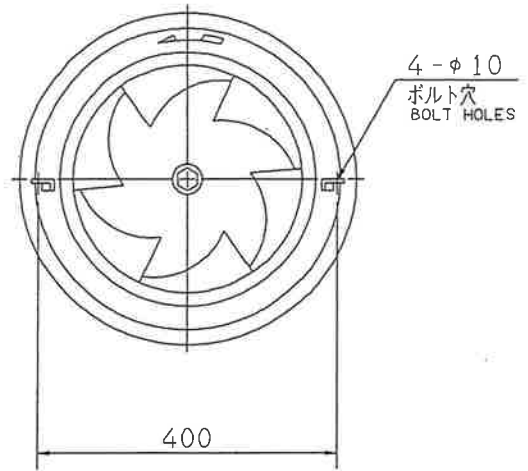
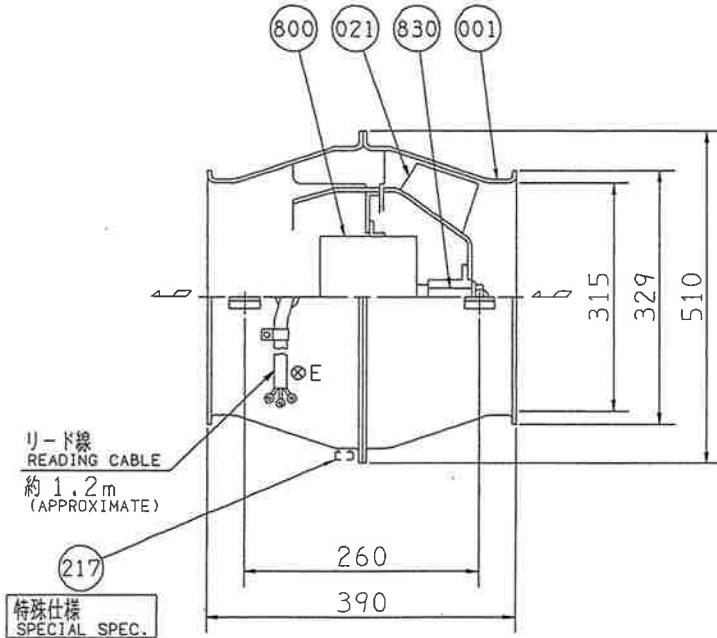
### DIMENSIONS

機名 MODEL 3LFM2 6.15

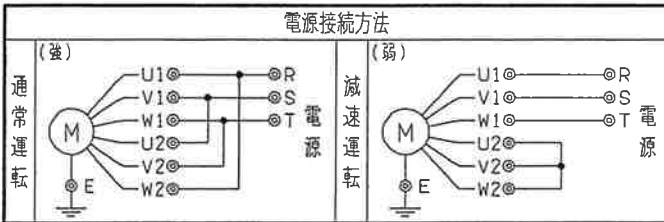
周波数 FREQUENCY 60 Hz

極数 POLE 6 P  
出力 OUTPUT 0.15 kW

天井吊り形 HANGER TYPE



注) 天井吊りボルトは付属いたしません。 ※: 特殊仕様  
NOTE HANGER BOLTS ARE OUT OF SUPPLY. \*: SPECIAL SPEC.

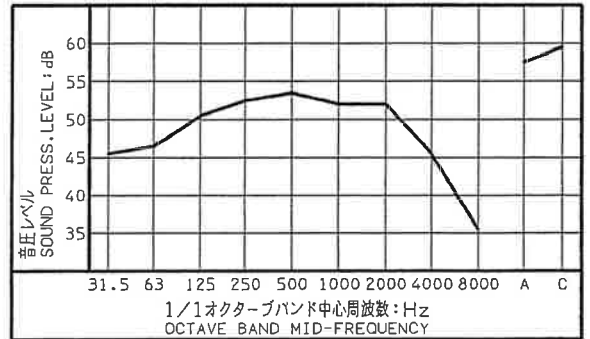


番号 PART NO.	部品名 PART NAME	材料 MATERIAL	個数 NO. FOR 1 UNIT
830	主軸 SHAFT	S35C CARBON STEEL	1
800	電動機 MOTOR		1
217	ドレンキャップ ※ DRAIN CAP ※	ゴム RUBBER	1
021	羽根車 IMPELLER	SPCD SPCE STEEL	1
001	ケーシング CASING	SPCE STEEL	1 SET

### 送風機騒音スペクトル

### FAN NOISE SPECTRUM

測定位置: 吸込口正面 1.5 m  
MEASURING POINT: 1.5m DISTANCE FROM FAN  
測定風量: 25 m<sup>3</sup>/min  
CAPACITY



質量 MASS 22 kg

標準附属品 STANDARD ACCESSORIES		特別附属品 SPECIAL ACCESSORIES		電動機 MOTOR		特殊仕様 SPECIAL SPEC.	
1	8	1		周波数 Hz	60 Hz		
2	9	2		電圧 V	220 V		
3	10	3		出力 kW	0.15 kW		
4	11	4		形式 TYPE			
5	12	5		メーカー MAKER			
6	13	6					
7	14	7					

御注文主 CUSTOMER	殿 機器番号 ITEM NO. FS-513	御使用先 FINAL USER	殿 機器名称 ITEM NAME 給気ファン
在原製番 SER. NO. P04775050	機名 MODEL 3LFM26.15	風量 CAPACITY m <sup>3</sup> /h 540	静圧 STATIC PRESS. Pa 210
		回転速度 SPEED min <sup>-1</sup> 1050	出力 OUTPUT kW 0.15
			数量 QTY 1

図番 DWG. NO. T3LFM26.15C 002  
T3LFM26.15C

# 送風機試験成績表

## FAN TEST RECORDS

顧客名 : CUSTOMER	試験日 : 05-01-24 DATE JAN-24-2005
在原製番 : P04775050 EBARA SER. NO.	御立会者 : WITNESSED BY
機名 : No. 3 LFM2 MODEL	
規定要項 : Pa REQUIREMENT 540.00 m <sup>3</sup> /h X 210 (PS.) X 1050 min <sup>-1</sup> X 0.15 kW	承認者 : 木村康行 APPROVED BY Y. KIMURA
電動機要項 : 220 V X 0.9 A X 1070 min <sup>-1</sup> X 0.15 kW MOTOR PERFORM.	試験者 : 香取 孝 TESTED BY T. KATORI
電動機 MOTOR NO. : [SET] [EBARA (SA)] Z	

試験番号 TEST NO.			1	2	3	4	5	6	7
送風機 FAN	风量 CAPACITY	m <sup>3</sup> /h	0.0	708.0	1170.0	1626.0	2082.0	2514.0	
	静压 STATIC PRESS.	Pa	280.7	203.1	180.6	150.1	90.3	16.7	
	動压 DYNAMIC PRESS.	Pa	0.0	3.9	10.8	20.6	33.4	48.1	
	全压 TOTAL PRESS.	Pa	280.7	207.0	191.4	170.7	123.7	64.8	
	送風機効率 FAN EFF.	%	0.0	47.3	62.8	62.1	61.1	41.5	
電動機 MOTOR	電圧 VOLTS	V	220	220	220	220	220	220	
	電流 CURRENT	A	0.650	0.640	0.690	0.780	0.760	0.730	
	入力 INPUT	kW	0.199	0.196	0.212	0.248	0.237	0.226	
	効率 EFF.	%	44.3	43.9	46.6	50.1	49.3	48.3	
	出力 OUTPUT	kW	0.088	0.086	0.099	0.124	0.117	0.109	
周波数 60 Hz FREQUE.	$\gamma = 1.200 \text{ kg/m}^3$ DENSITY	吐出し口 $\phi 315$ DELIVERY SIZE	ピト管使用 PITOT TUBE				305929		

規定要項  
REQUIREMENT

▲ 风量 - 静压  
CAPACITY - STATIC PRESS

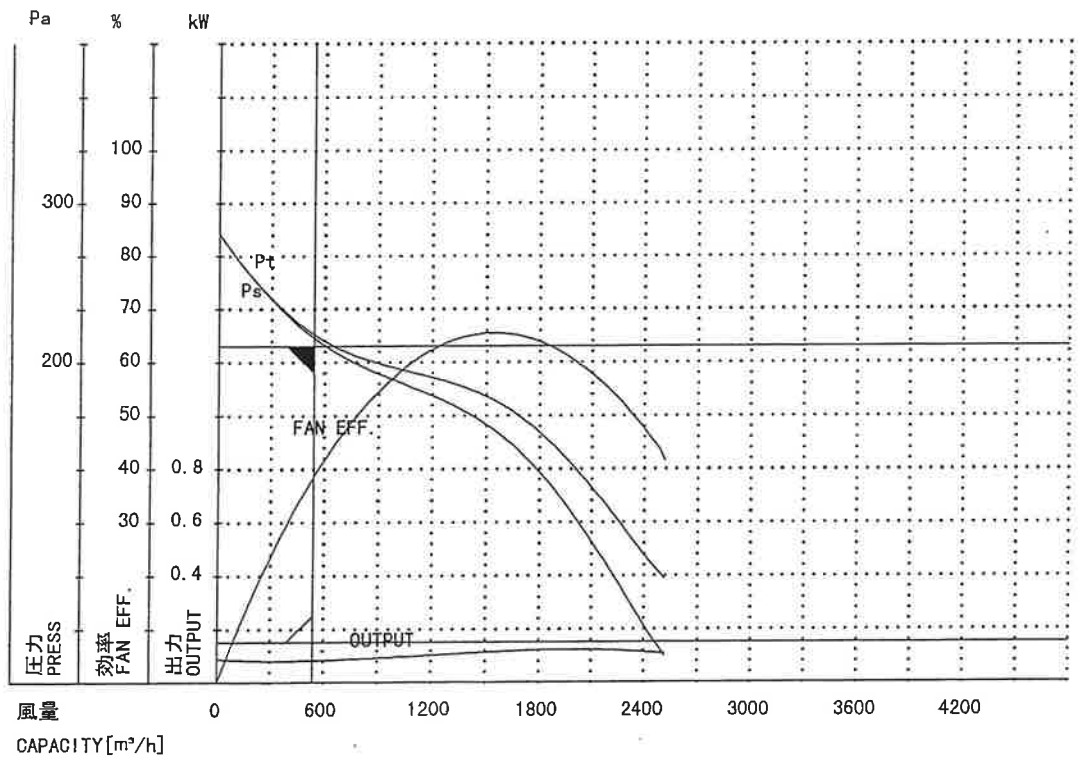
△ 出力 OUTPUT

吸込状態  
SUC. CONDITION

温度 20°C  
TEMPERATURE

湿度 65%  
HUMIDITY

大気圧 101.3kPa  
ATOM. PRESS.



判定基準 STANDARD	JIS B8330 8.2(1)/8.3
判定結果 RESULT	合格 GOOD

備考 REM :

ITEM NO: FS-513



# エバラLFM2型ラインファン

EBARA LINE FAN

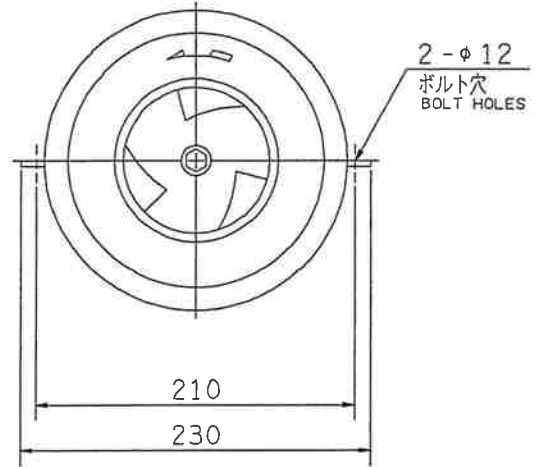
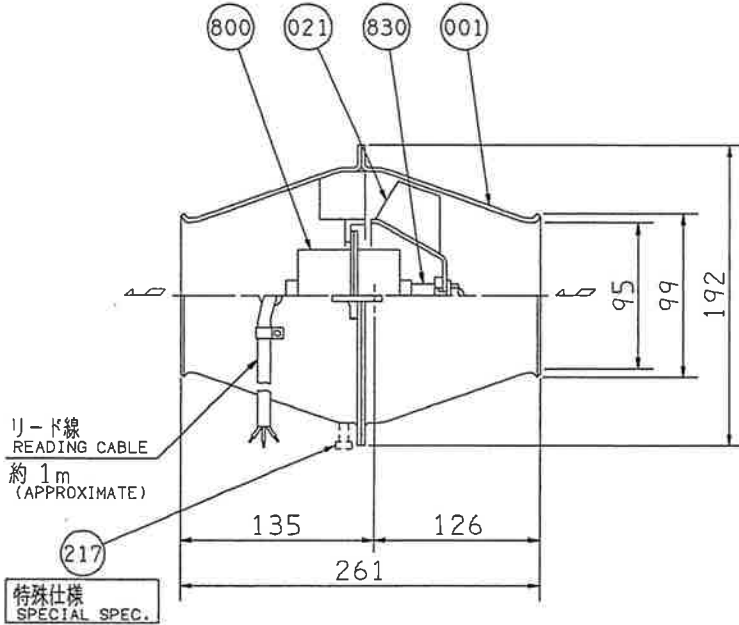
## 外形寸法図 DIMENSIONS

機名 MODEL 1LFM2 6.005S

周波数 FREQUENCY 60 Hz

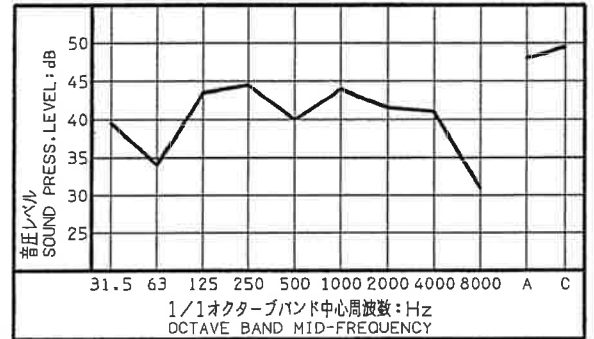
極数 POLE 2 P  
出力 OUTPUT 5 W

天井吊り形  
HANGER TYPE



### 送風機騒音スペクトル FAN NOISE SPECTRUM

測定位置: 吸込口正面 1.5 m  
MEASURING POINT: 1.5m DISTANCE FROM FAN  
測定風量: 1.9 m<sup>3</sup>/min  
CAPACITY



注) 天井吊りボルトは付属いたしません。  
NOTE HANGER BOLTS ARE OUT OF SUPPLY.

※: 特殊仕様  
\*: SPECIAL SPEC.

830	主軸	SHAFT	S45C	CARBON STEEL	1
800	電動機	MOTOR			1
217	ドレンキャップ ※	DRAIN CAP ※	ゴム	RUBBER	1
021	羽根車	IMPELLER	SPCD SPCE	STEEL	1
001	ケーシング	CASING	SPCE	STEEL	1 SET
番号 PART NO.	部品名 PART NAME	材料 MATERIAL			個数 NO. FOR 1 UNIT

質量 MASS 2.6 kg

標準附属品 STANDARD ACCESSORIES			特別附属品 SPECIAL ACCESSORIES			電動機 MOTOR		特殊仕様 SPECIAL SPEC.	
1	8		1			周波数 Hz	60 Hz		
2	9		2			電圧 V	100 V		
3	10		3			出力 W	5 W		
4	11		4			形式 TYPE			
5	12		5			メーカー MAKER			
6	13		6						
7	14		7						

御注文主 CUSTOMER  
御使用先 新ごみ処理施設建設工事 工場棟  
FINAL USER

機器番号 ITEM NO. FS-514  
機器名称 給気ファン  
ITEM NAME

荏原製番 SER.NO.	機名 MODEL	風量 CAPACITY	静圧 STATIC PRESS.	回転速度 SPEED	出力 OUTPUT	数量 QTY
P04775053	1LFM26.005S	m <sup>3</sup> /h 80	Pa 70	min <sup>-1</sup> 2400	W 5	1



図番 DWG. NO. T1LFM26.005SC 002

T1LFM26.005SC

# 送風機試験成績表

## FAN TEST RECORDS

顧客名 : CUSTOMER	試験日 : DATE	05-01-28 JAN-28-2005
在原製番 : EBARA SER. NO.	御立会者 : WITNESSED BY	P04775053
機名 : MODEL		No. 1 LFM2
規定要項 : REQUIREMENT	Pa	80.00 m <sup>3</sup> /h X 70 (PS.) X 2400 min <sup>-1</sup> X 0.005 kW
電動機要項 : MOTOR PERFORM.		100 V X 0.29 A X 2100 min <sup>-1</sup> X 0.005 kW
電動機 MOTOR NO. :		[SET] [EBARA (SA)] Z
	承認者 : APPROVED BY	木村康行 Y. KIMURA
	試験者 : TESTED BY	香取孝 T. KATORI

試験番号 TEST NO.			1	2	3	4	5	6	7
送風機 FAN	風量 CAPACITY	m <sup>3</sup> /h	0.0	36.0	72.0	108.0	144.0	180.0	
	静圧 STATIC PRESS.	Pa	117.8	104.0	85.4	59.9	34.3	6.9	
	動圧 DYNAMIC PRESS.	Pa	0.0	1.0	4.9	10.8	18.6	29.4	
	全圧 TOTAL PRESS.	Pa	117.8	105.0	90.3	70.7	52.9	36.3	
	送風機効率 FAN EFF.	%	0.0	35.0	45.0	53.0	53.0	36.2	
電動機 MOTOR	電圧 VOLTS	V	100	100	100	100	100	100	
	電流 CURRENT	A	0.260	0.260	0.270	0.270	0.270	0.290	
	入力 INPUT	kW	0.027	0.027	0.029	0.029	0.029	0.028	
	効率 EFF.	%	11.1	11.1	13.9	13.9	13.9	17.9	
	出力 OUTPUT	kW	0.003	0.003	0.004	0.004	0.004	0.005	
周波数 FREQUE.	60 Hz	$\gamma = 1.200 \text{ kg/m}^3$	吐出し口 DELIVERY SIZE			ピトー管使用 PITOT TUBE			303834

規定要項  
REQUIREMENT

▲ 風量 - 静圧  
CAPACITY - STATIC PRESS

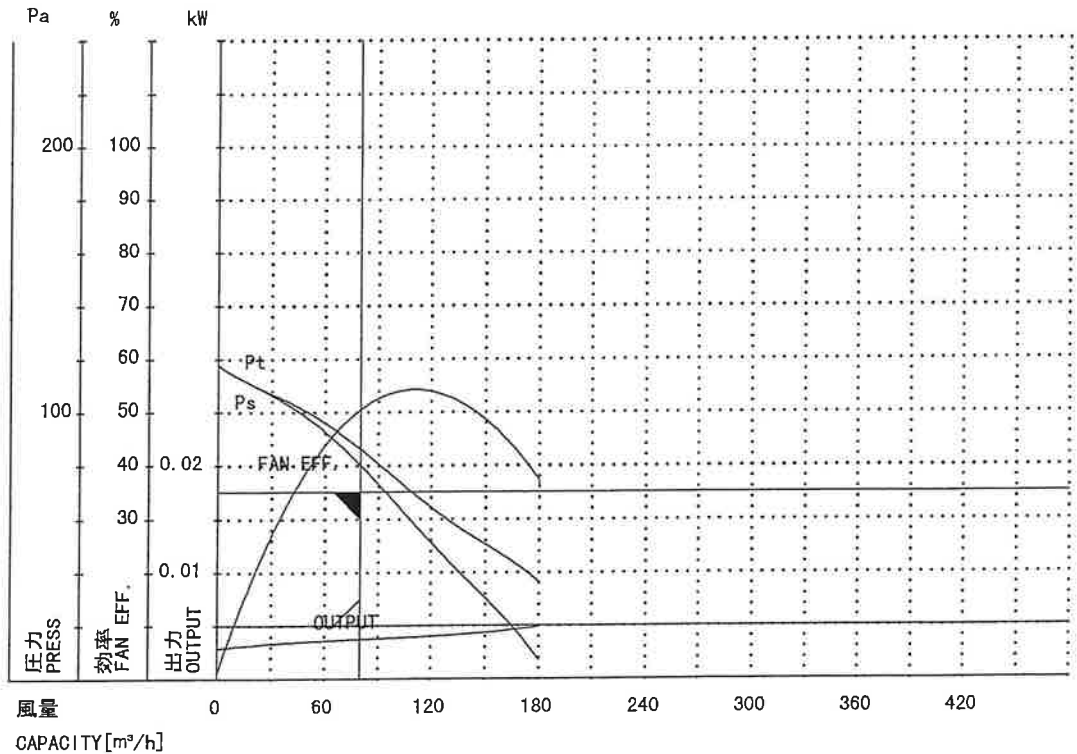
△ 出力 OUTPUT

吸込状態  
SUC. CONDITION

温度 20°C  
TEMPERATURE

湿度 65%  
HUMIDITY

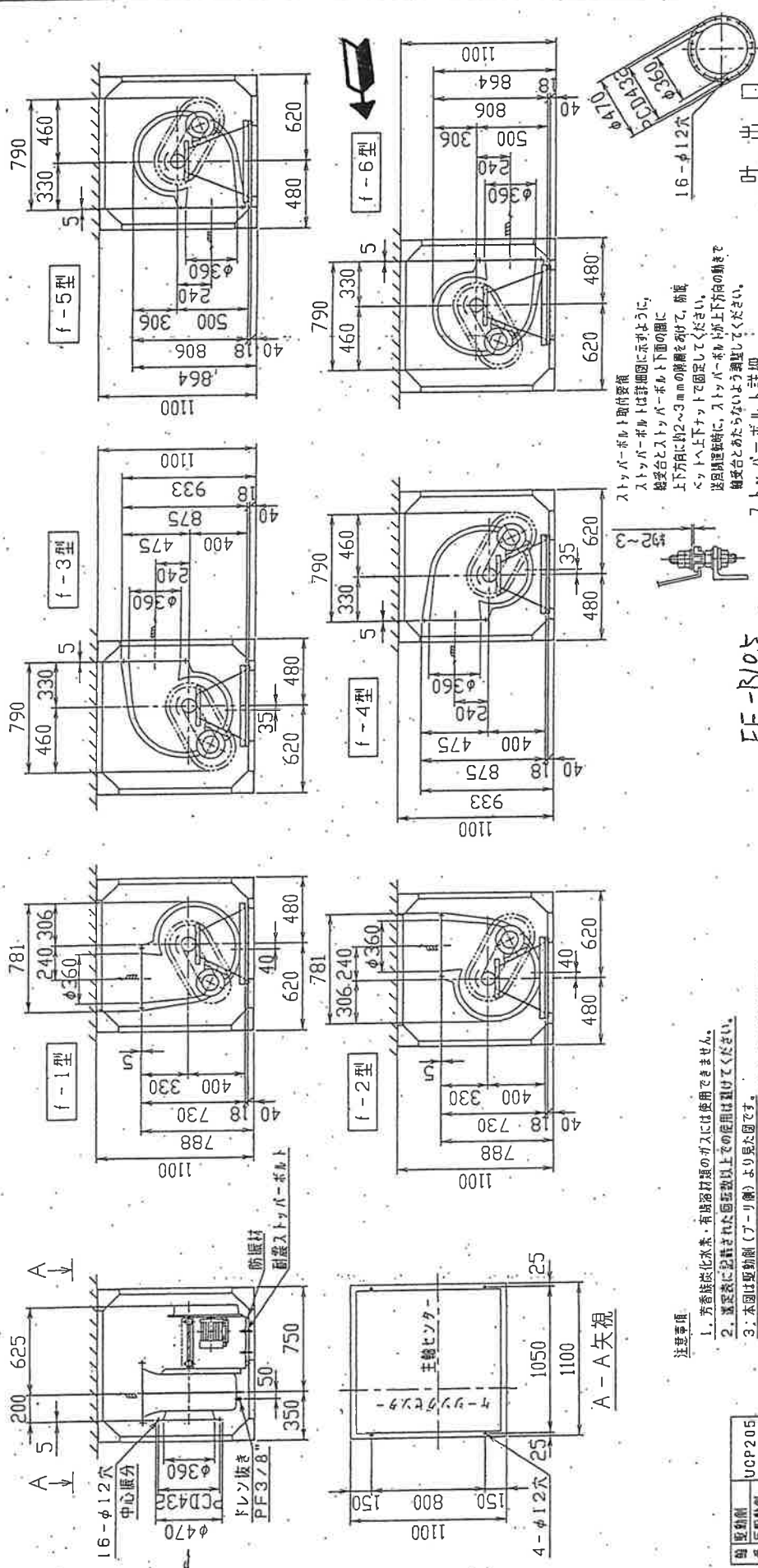
大気圧 101.3kPa  
ATOM. PRESS.



判定基準 STANDARD	JIS B8330 8.2(1)/8.3
判定結果 RESULT	合格 GOOD

備考 REM :

ITEM NO: FS-514



原機番号	機種名	用途
P04775119	NO. 2 SRMC2	加圧主
質量	回転数	台/式
5800	1540	1
出力	出力	台/式
3.7	3.7	1
永栄 高腰	永栄 製 団	大 畑
01.03.01	01.03.01	01.03.01
01.03.01	01.03.01	01.03.01
図名 エバラSRMC2型吐出量マテリアルファン 外形図		
図番 N8-0130156		

FE-B105  
 排気ファン

ストッパーボルト取付位置  
 ストッパーボルトは詳細図に示すように、  
 機架台とストッパーボルト下面の間に  
 上下方向に約2~3mmの隙間を設けて、前後  
 ペットへ上下ナットで固定してください。  
 送風機運転時に、ストッパーボルトが上下方向の動きで  
 機架台とあたりないうよう調整してください。  
 ストッパーボルト詳細

吐 出 口

- 注意事項
1. 芳香族炭化水素、有機溶剤類のガスには使用できません。
  2. 運送時に記載された取組方法以上の使用は避けてください。
  3. 本図は駆動機（ブリーチ）より見た図です。
  4. 機架台取付用グリースは電機オイル石油7号7L/バニヤNO. 3を使用しています。
  5. f-5, f-6にはドレン抜きを付属しません。
- 特記仕様
- ・天 吊（ここに取付井戸あり）
  - ・吐出方向：f-1~f-6
  - ・巻取山形鋼防振ペット
  - ・防塵ゴム
  - ・耐熱ストッパーボルト
  - ・取組温度：水平1, 0℃以下  
 垂直0, 50℃以下

機種別	UOP205
受取別	
質量	38 kg
天吊用ペット	66 kg
電動機	kg
合 計	kg

ドレン抜き	
電動機	
天吊用ペット	
Vベルト	
Vベルト	
高圧（3L）	
総ワッパジ	
標準付属品	倍別付属品
特殊仕様	電動機

# 送風機試験成績表

Test Records

機器No. FE-B105

注文主:

納入先:

承認/作成



形式: 2SRMC2

検査員 松田

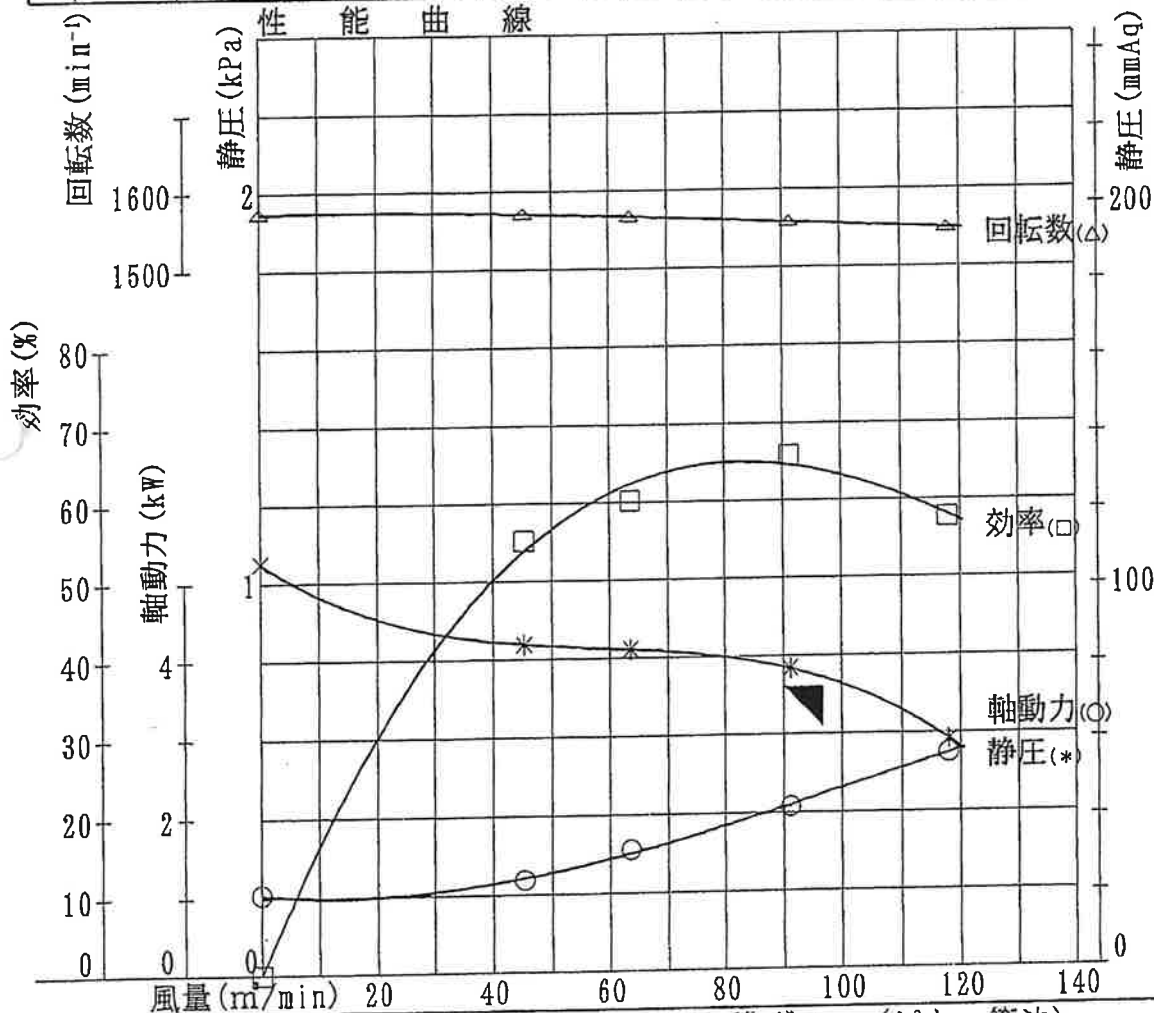
仕様

吸込口径	風量	静圧	回転数	周波数
360 φmm	96.7 m <sup>3</sup> /min	720 Pa --- mmAq	1540 min <sup>-1</sup>	60 Hz

使用条件におけるガス組成	
温度	比重量
20 °C	γ=1.20 kg/m <sup>3</sup>
倍率 (40x3=120)	

測定値

No.	送風機						電動機			換算値		
	回転数 min <sup>-1</sup>	風量 m <sup>3</sup> /min	静圧 Pa	動圧 Pa	全圧 Pa	効率 %	電流入力 A(x3)	W(x120) kW	軸動力 kW	風量 m <sup>3</sup> /min	静圧 Pa	軸動力 kW
1	1574	0.0	1074.8	0.0	1074.8	0.0	2.18	11.2	1.07	0.0	1049.4	1.04
2	1572	45.3	858.8	33.9	892.7	55.2	2.26	12.5	1.22	45.3	838.5	1.19
3	1567	63.6	842.3	66.8	909.1	60.2	2.49	15.8	1.60	63.6	822.4	1.56
4	1559	91.1	786.3	137.0	923.3	65.8	2.87	20.6	2.13	91.1	767.7	2.08
5	1550	118.0	598.4	229.8	828.2	57.7	3.46	26.9	2.82	118.0	584.3	2.75
6												
7												
8												



検査日:

2005/01/28

オーダー番号:

TEF-3136

製造番号:

P04775119

温度: 14 (°C)

湿度: 44 (%)

M側φ-リ径140 (φmm)

F側φ-リ径160 (φmm)

バルト A(R) #2\*44"

ダクト径-長さ: (mL)

0.360[m]-3.10

電動機定格

形式: IK-DBK21 BL

3.7 kW

14.4 A

220 V

1690 min<sup>-1</sup>

4 P

3 φ

60 Hz

メ-カ-; No.:

EBARA

40315760

備考: 性能試験は, JIS B 8330 に準ずる。(ピトー管法)

Q=5800m<sup>3</sup>/h=96.7m<sup>3</sup>/min

γ=1.229kg/m<sup>3</sup>